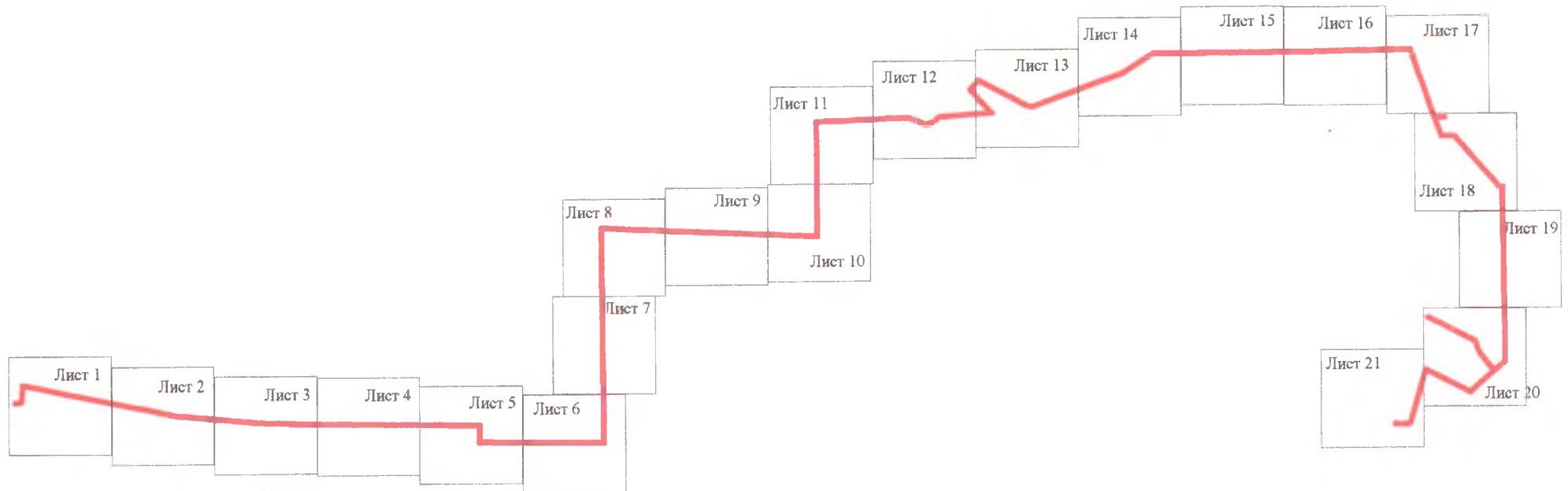




СХЕМА РАСПОЛОЖЕНИЯ

границ публичного сервитута для размещения объектов ВЛ 10 кВ № 8 ПС Анастасиевская на территории Анастасиевского и Новониколаевского сельских поселений, Матвеево-Курганского района Ростовской области

Обзорная схема объекта землеустройства



Условные обозначения и знаки

- | | |
|---|-------------------------------|
|  | - граница охранной зоны |
|  | - обозначение выносного листа |

Масштаб 1: 60 000



Кадастровый инженер:

РАДАЕВ
Алексей
Павлович
М.П.

подпись

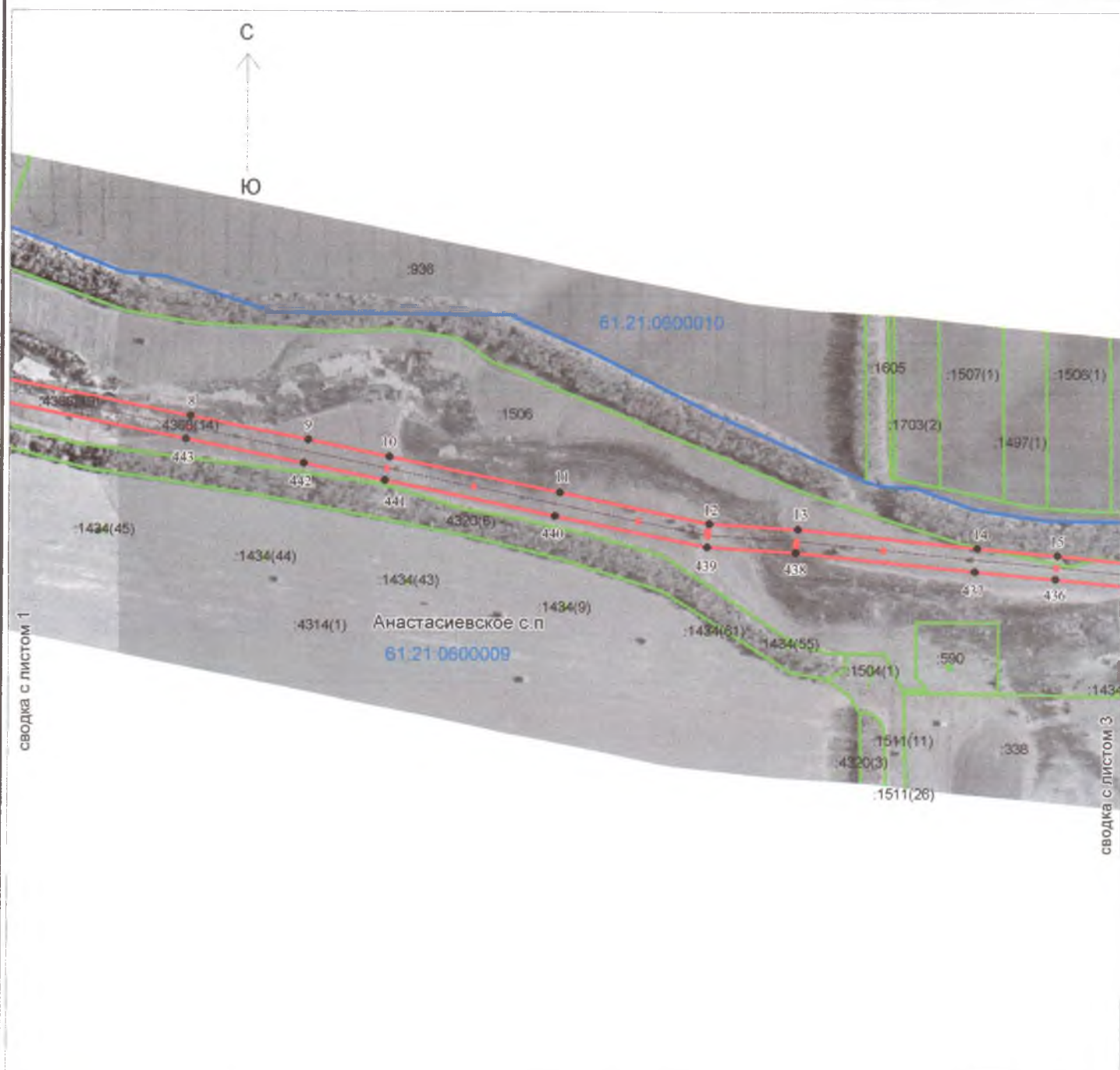
Радаев А.П.

фамилия инициалы

СХЕМА РАСПОЛОЖЕНИЯ

границ публичного сервитута для размещения объектов ВЛ 10 кВ № 8 ПС Анастасиевская на территории Анастасиевского и Новониколаевского сельских поселений, Матвеево-Курганского района Ростовской области

Лист 2



Условные обозначения и знаки

Масштаб 1: 5 000

	-граница устанавливаемого публичного сервитута
	- обозначение характерной точки границы устанавливаемого публичного сервитута
	-ось линии электропередачи с опорами ЛЭП
	-граница кадастрового квартала
61.21.0600009	-номер кадастрового квартала
	-граница земельного участка по сведениям ГКН
497	-кадастровый номер земельного участка по сведениям ГКН
Анастасиевка	-наименования населенного пункта
Анастасиевское с.п	-наименования сельского поселения



Кадастровый инженер:

Радаев А.П.

фамилия инициалы

СХЕМА РАСПОЛОЖЕНИЯ

границ публичного сервитута для размещения объектов ВЛ 10 кВ № 8 ПС Анастасиевская на территории Анастасиевского и Новониколаевского сельских поселений, Матвеево-Курганского района Ростовской области

Лист 3



Условные обозначения и знаки

Масштаб 1: 5 000

	-граница устанавливаемого публичного сервитута
	- обозначение характерной точки границы устанавливаемого публичного сервитута
	-ось линии электропередачи с опорами ЛЭП
	-граница кадастрового квартала
61.21.0600009	-номер кадастрового квартала
	-граница земельного участка по сведениям ГКН
:497	-кадастровый номер земельного участка по сведениям ГКН
Анастасиевка	-наименования населенного пункта
Анастасиевское с.п	-наименования сельского поселения



Кадастровый инженер:

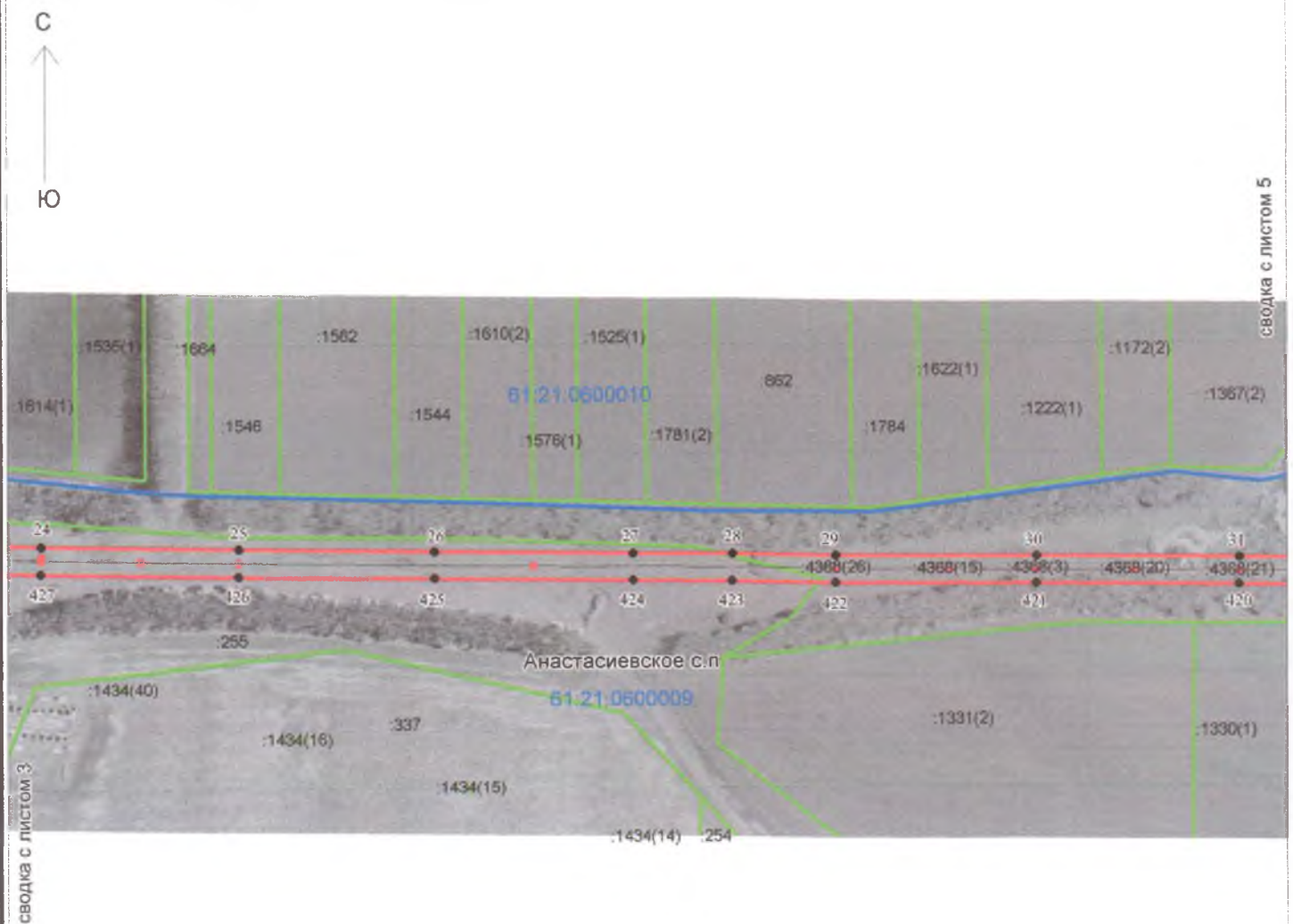
Радаев А.П.

фамилия инициалы

СХЕМА РАСПОЛОЖЕНИЯ

границ публичного сервитута для размещения объектов ВЛ 10 кВ № 8 ПС Анастасиевская на территории Анастасиевского и Новониколаевского сельских поселений, Матвеево-Курганского района Ростовской области

Лист 4



Условные обозначения и знаки

Масштаб 1: 5 000

	-граница устанавливаемого публичного сервитута
	- обозначение характерной точки границы устанавливаемого публичного сервитута
	-ось линии электропередачи с опорами ЛЭП
	-граница кадастрового квартала
61:21:0600009	-номер кадастрового квартала
	-граница земельного участка по сведениям ГКН
:497	-кадастровый номер земельного участка по сведениям ГКН
Анастасиевка	-наименования населенного пункта
Анастасиевское с.п	-наименования сельского поселения



Кадастровый инженер:

М.П.

подпись

Радаев А.П.

фамилия инициалы

СХЕМА РАСПОЛОЖЕНИЯ

границ публичного сервитута для размещения объектов ВЛ 10 кВ № 8 ПС Анастасиевская на территории Анастасиевского и Новониколаевского сельских поселений, Матвеево-Курганского района Ростовской области

Лист 5



Условные обозначения и знаки

Масштаб 1: 5 000

	-граница устанавливаемого публичного сервитута
	- обозначение характерной точки границы устанавливаемого публичного сервитута
	-ось линии электропередачи с опорами ЛЭП
	-граница кадастрового квартала
	-номер кадастрового квартала
	-граница земельного участка по сведениям ГКН
	-кадастровый номер земельного участка по сведениям ГКН
	-наименования населенного пункта
	-наименования сельского поселения



Кадастровый инженер:

М.П.

подпись

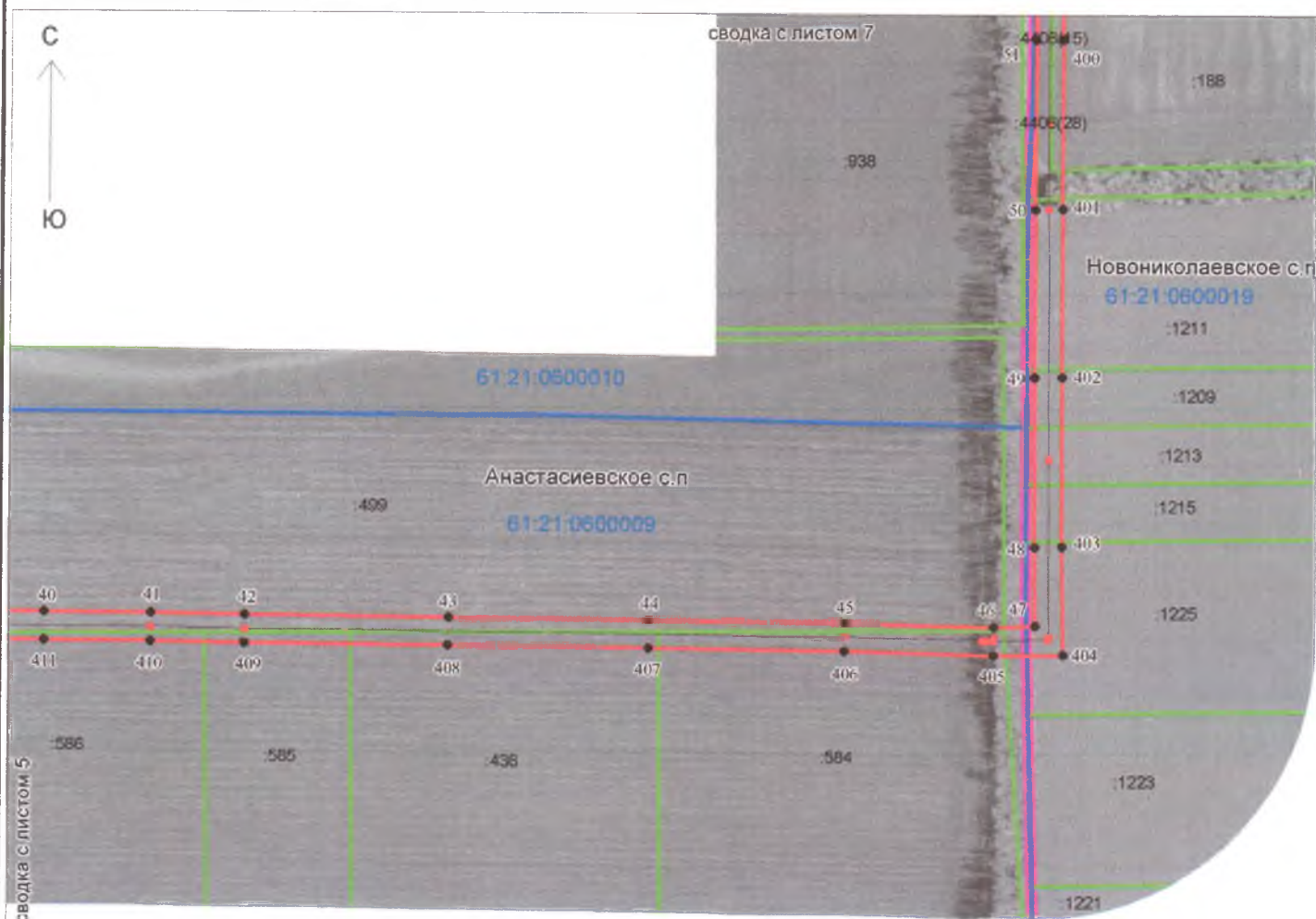
Радаев А.П.

фамилия инициалы

СХЕМА РАСПОЛОЖЕНИЯ

границ публичного сервитута для размещения объектов ВЛ 10 кВ № 8 ПС Анастасиевская на территории Анастасиевского и Новониколаевского сельских поселений, Матвеево-Курганского района Ростовской области

Лист 6



Условные обозначения и знаки

Масштаб 1: 5 000

	-граница устанавливаемого публичного сервитута
	- обозначение характерной точки границы устанавливаемого публичного сервитута
	-ось линии электропередачи с опорами ЛЭП
	-граница кадастрового квартала
61:21:0600009	-номер кадастрового квартала
	-граница земельного участка по сведениям ГКН
497	-кадастровый номер земельного участка по сведениям ГКН
Анастасиевка	-наименования населенного пункта
Анастасиевское с.п.	-наименования сельского поселения
	-граница сельского поселения



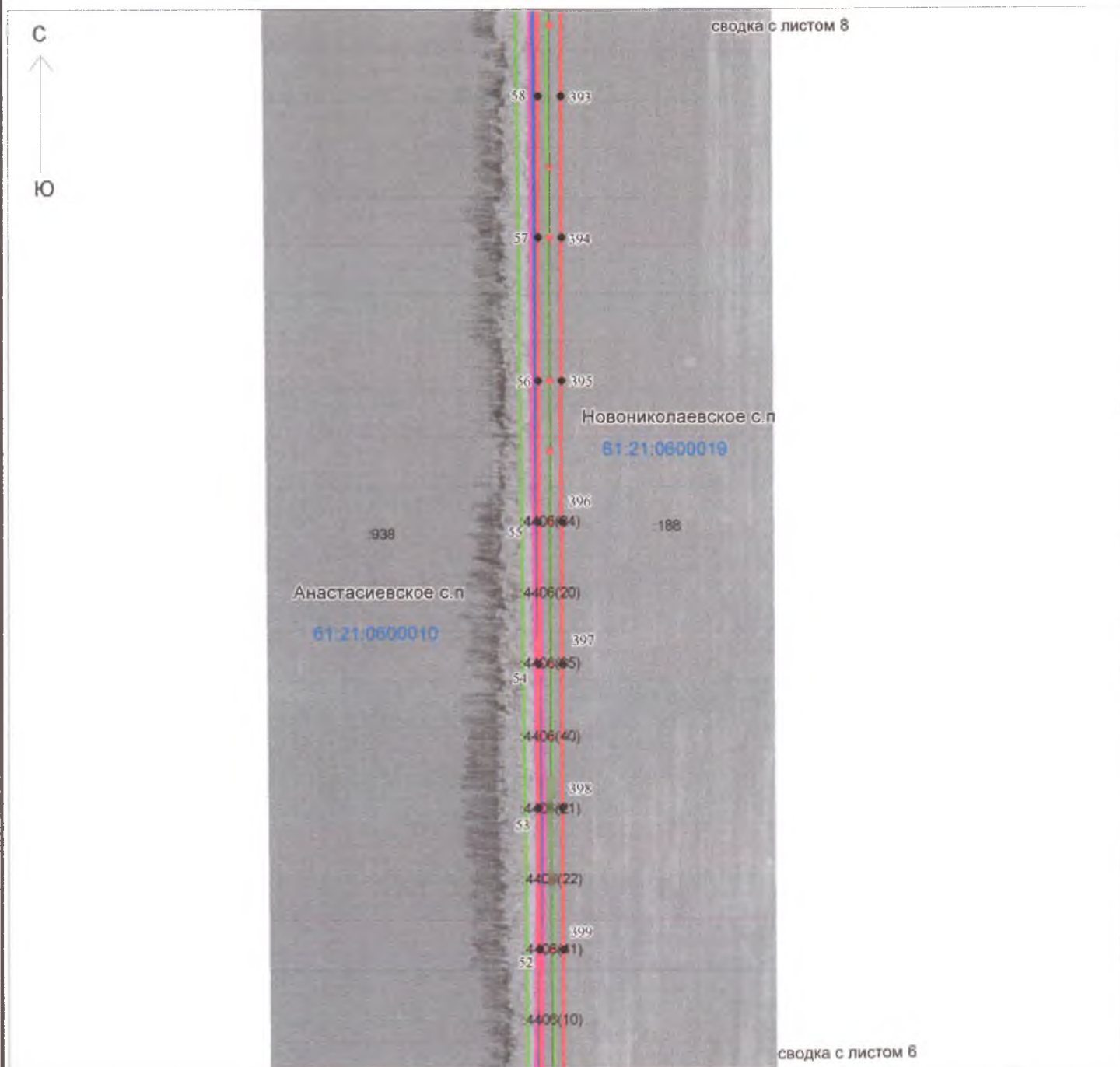
Радаев А.П.

фамилия инициалы

СХЕМА РАСПОЛОЖЕНИЯ

границ публичного сервитута для размещения объектов ВЛ 10 кВ № 8 Анастасиевская на территории Анастасиевского и Новониколаевского сельских поселений, Матвеево-Курганского района Ростовской области

Лист 7



Условные обозначения и знаки

Масштаб 1: 5 000

	-граница устанавливаемого публичного сервитута
	- обозначение характерной точки границы устанавливаемого публичного сервитута
	-ось линии электропередачи с опорами ЛЭП
	-граница кадастрового квартала
61:21:0600009	-номер кадастрового квартала
	-граница земельного участка по сведениям ГКН
497	-кадастровый номер земельного участка по сведениям ГКН
Верхнеширокинский	-наименования населенного пункта
Новониколаевское с.п	-наименования сельского поселения
	-граница сельского поселения



Кадастровый инженер:

подпись

Радаев А.П.

фамилия инициалы

СХЕМА РАСПОЛОЖЕНИЯ

границ публичного сервитута для размещения объектов ВЛ 10 кВ № 8 ПС Анастасиевская на территории Анастасиевского и Новониколаевского сельских поселений, Матвеево-Курганского района Ростовской области

Лист 8



Условные обозначения и знаки

Масштаб 1: 5 000

	-граница устанавливаемого публичного сервитута
	- обозначение характерной точки границы устанавливаемого публичного сервитута
	-ось линии электропередачи с опорами ЛЭП
	-граница кадастрового квартала
61:21:0600009	-номер кадастрового квартала
	-граница земельного участка по сведениям ГКН
:497	-кадастровый номер земельного участка по сведениям ГКН
Верхнеширокий	-наименования населенного пункта
Новониколаевское с.п	-наименования сельского поселения
	-граница сельского поселения



Кадастровый инженер:

подпись

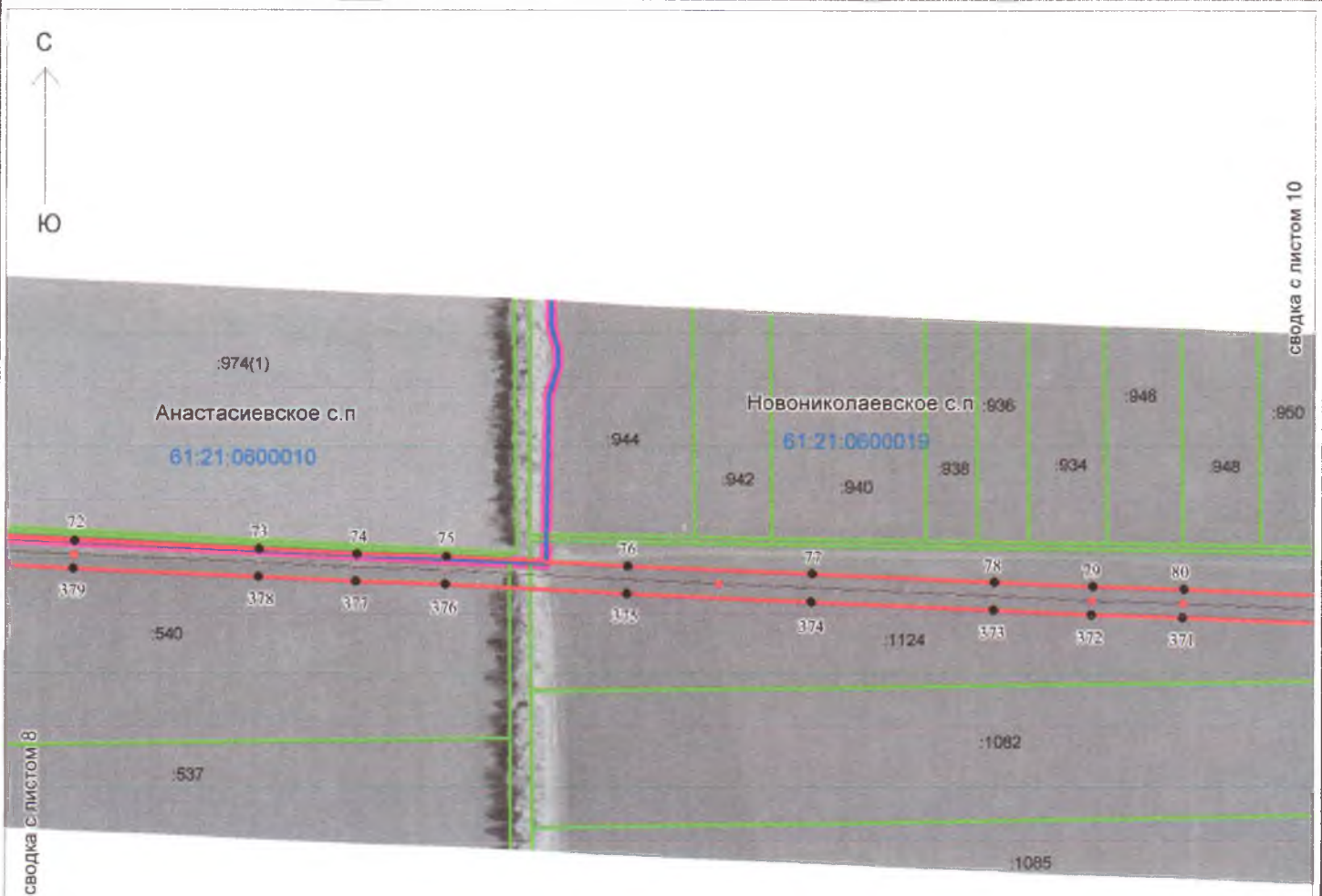
Радаев А.П.

фамилия инициалы

СХЕМА РАСПОЛОЖЕНИЯ

границ публичного сервитута для размещения объектов ВЛ 10 кВ № 8 ПС Анастасиевская на территории Анастасиевского и Новониколаевского сельских поселений, Матвеево-Курганского района Ростовской области

Лист 9



Условные обозначения и знаки

Масштаб 1: 5 000

	-граница устанавливаемого публичного сервитута
	- обозначение характерной точки границы устанавливаемого публичного сервитута
	-ось линии электропередачи с опорами ЛЭП
	-граница кадастрового квартала
61.21.0600009	-номер кадастрового квартала
	-граница земельного участка по сведениям ГKN
:497	-кадастровый номер земельного участка по сведениям ГKN
Верхнеширокинский	-наименования населенного пункта
Новониколаевское с.п.	-наименования сельского поселения
	-граница сельского поселения

Кадастровый инженер:
РАДАЕВ
Алексей
Павлович
М.П.

подпись

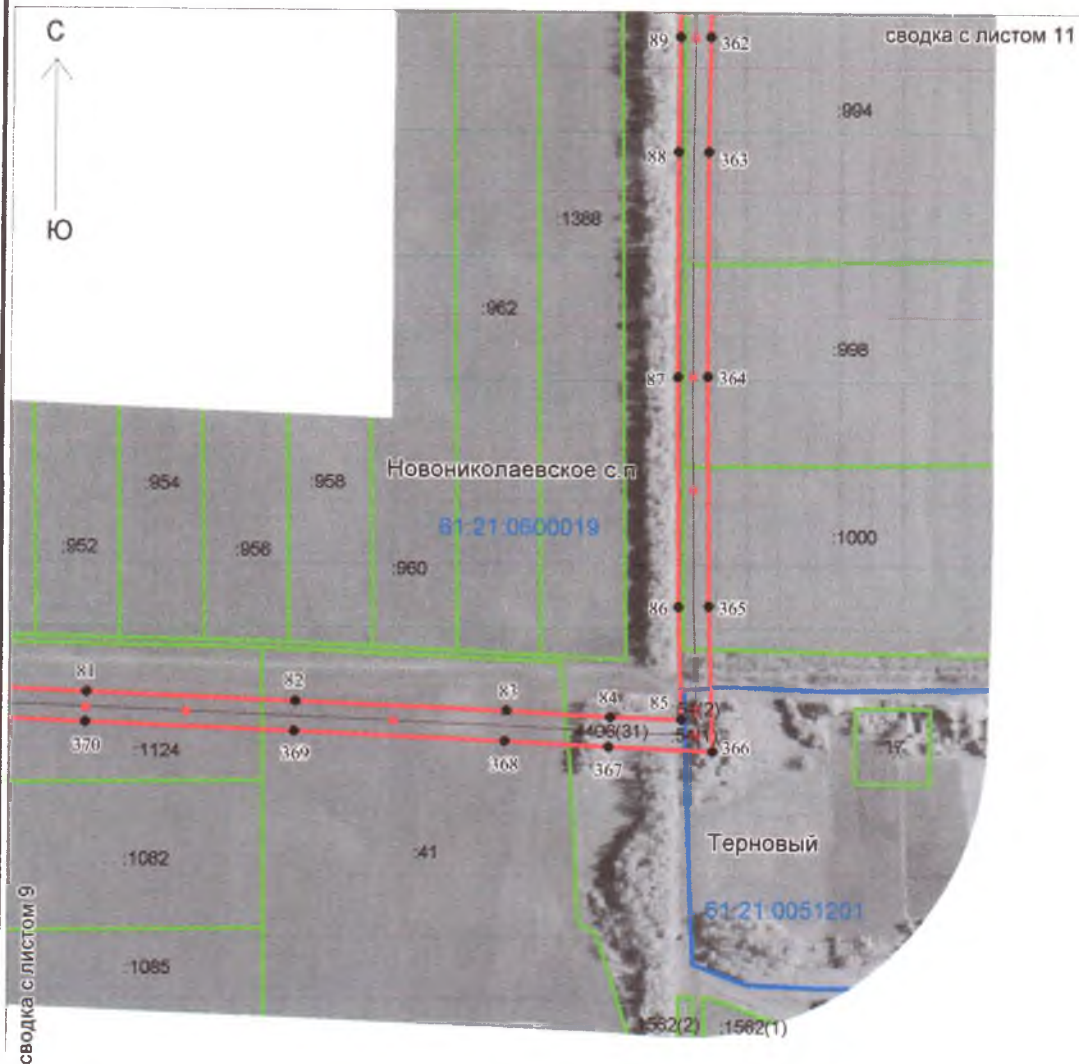
Радаев А.П.

фамилия инициалы

СХЕМА РАСПОЛОЖЕНИЯ

границ публичного сервитута для размещения объектов ВЛ 10 кВ № 8 Анастасиевская на территории Анастасиевского и Новониколаевского сельских поселений, Матвеево-Курганского района Ростовской области

Лист 10



Условные обозначения и знаки

Масштаб 1: 5 000

	-граница устанавливаемого публичного сервитута
	- обозначение характерной точки границы устанавливаемого публичного сервитута
	-ось линии электропередачи с опорами ЛЭП
	-граница кадастрового квартала
61:21:0600009	-номер кадастрового квартала
	-граница земельного участка по сведениям ГКН
497	-кадастровый номер земельного участка по сведениям ГКН
Верхнеширокий	-наименования населенного пункта
Новониколаевское с.п.	-наименования сельского поселения

Кадастровый инженер:

РАДАЕВ
Алексей
М.П.

подпись

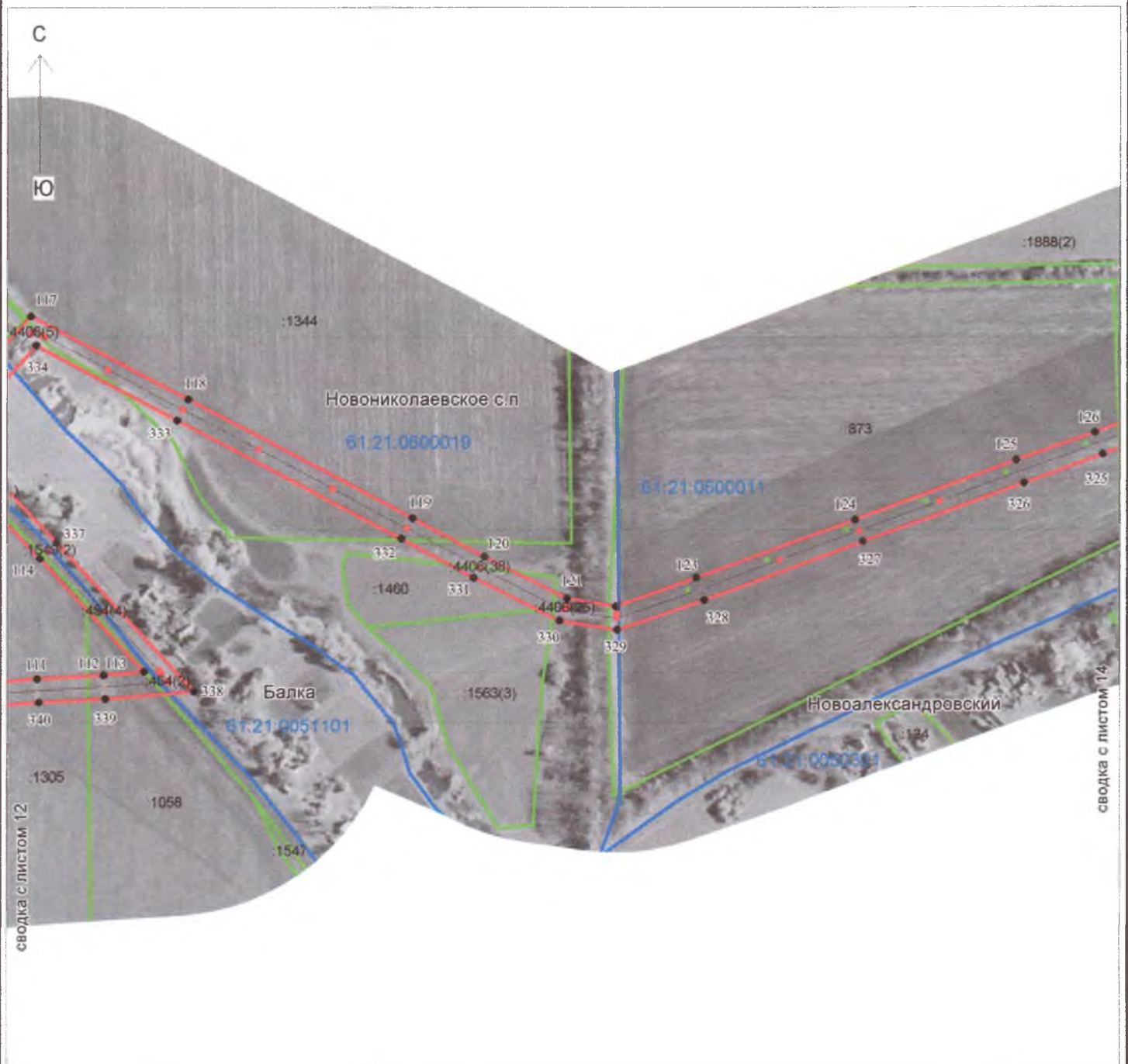
Радаев А.П.

фамилия инициалы

СХЕМА РАСПОЛОЖЕНИЯ

границ публичного сервитута для размещения объектов ВЛ 10 кВ № 8 ПС Анастасиевская на территории Анастасиевского и Новониколаевского сельских поселений, Матвеево-Курганского района Ростовской области

Лист 13



Условные обозначения и знаки

Масштаб 1: 5 000

	-граница устанавливаемого публичного сервитута
	- обозначение характерной точки границы устанавливаемого публичного сервитута
	-ось линии электропередачи с опорами ЛЭП
	-граница кадастрового квартала
61:21:0600009	-номер кадастрового квартала
	-граница земельного участка по сведениям ГКН
:497	-кадастровый номер земельного участка по сведениям ГКН
Анастасиевка	-наименования населенного пункта
Анастасиевское с.п	-наименования сельского поселения



Кадастровый инженер:

М.П.

подпись

Радаев А.П.

фамилия инициалы

СХЕМА РАСПОЛОЖЕНИЯ

границ публичного сервитута для размещения объектов ВЛ 10 кВ № 8 ПС Анастасиевская на территории Анастасиевского и Новониколаевского сельских поселений, Матвеево-Курганского района Ростовской области

Лист 14



Условные обозначения и знаки

Масштаб 1: 5 000

	-граница устанавливаемого публичного сервитута
	- обозначение характерной точки границы устанавливаемого публичного сервитута
	-ось линии электропередачи с опорами ЛЭП
	-граница кадастрового квартала
61:21:0600009	-номер кадастрового квартала
	-граница земельного участка по сведениям ГКН
:497	-кадастровый номер земельного участка по сведениям ГКН
Анастасиевка	-наименования населенного пункта
Анастасиевское с.п	-наименования сельского поселения



Кадастровый инженер:

подпись

Радаев А.П.

фамилия инициалы

СХЕМА РАСПОЛОЖЕНИЯ

границ публичного сервитута для размещения объектов ВЛ 10 кВ № 8 ПС Анастасиевская на территории Анастасиевского и Новониколаевского сельских поселений, Матвеево-Курганского района Ростовской области

Лист 15



Условные обозначения и знаки

Масштаб 1: 5 000

	-граница устанавливаемого публичного сервитута
	- обозначение характерной точки границы устанавливаемого публичного сервитута
	-ось линии электропередачи с опорами ЛЭП
	-граница кадастрового квартала
61:21:0600009	-номер кадастрового квартала
:497	-кадастровый номер земельного участка по сведениям ГКН
Анастасиевка	-наименования населенного пункта
Анастасиевское с.п	-наименования сельского поселения



Кадастровый инженер:

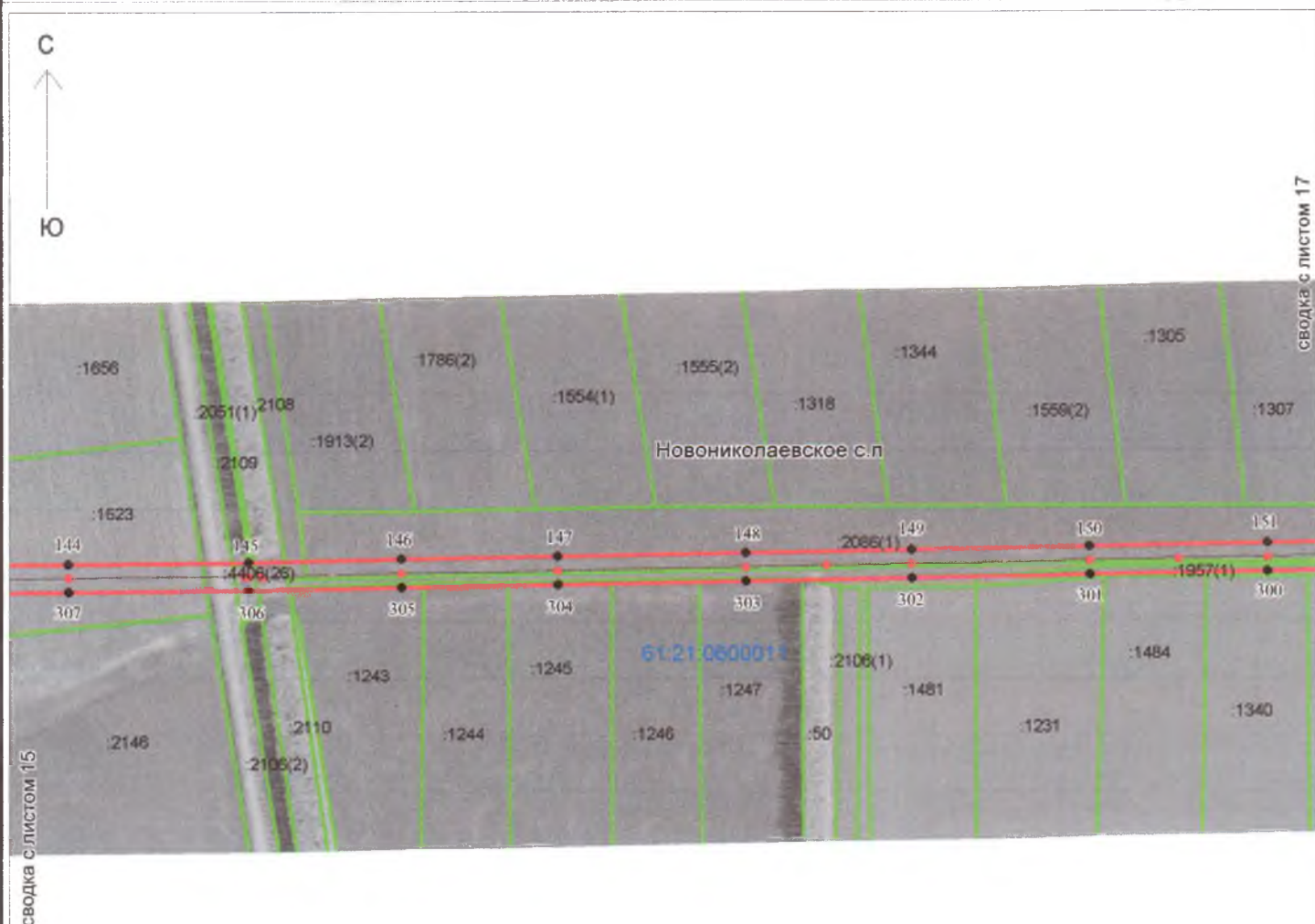
Радаев А.П.

фамилия инициалы

СХЕМА РАСПОЛОЖЕНИЯ

границ публичного сервитута для размещения объектов ВЛ 10 кВ № 8 ПС Анастасиевская на территории Анастасиевского и Новониколаевского сельских поселений, Матвеево-Курганского района Ростовской области

Лист 16



Условные обозначения и знаки

Масштаб 1: 5 000

	-граница устанавливаемого публичного сервитута
	- обозначение характерной точки границы устанавливаемого публичного сервитута
	-ось линии электропередачи с опорами ЛЭП
	-граница кадастрового квартала
61:21:0600009	-номер кадастрового квартала
	-граница земельного участка по сведениям ГКН
497	-кадастровый номер земельного участка по сведениям ГКН
Анастасиевка	-наименования населенного пункта
Анастасиевское с.п	-наименования сельского поселения



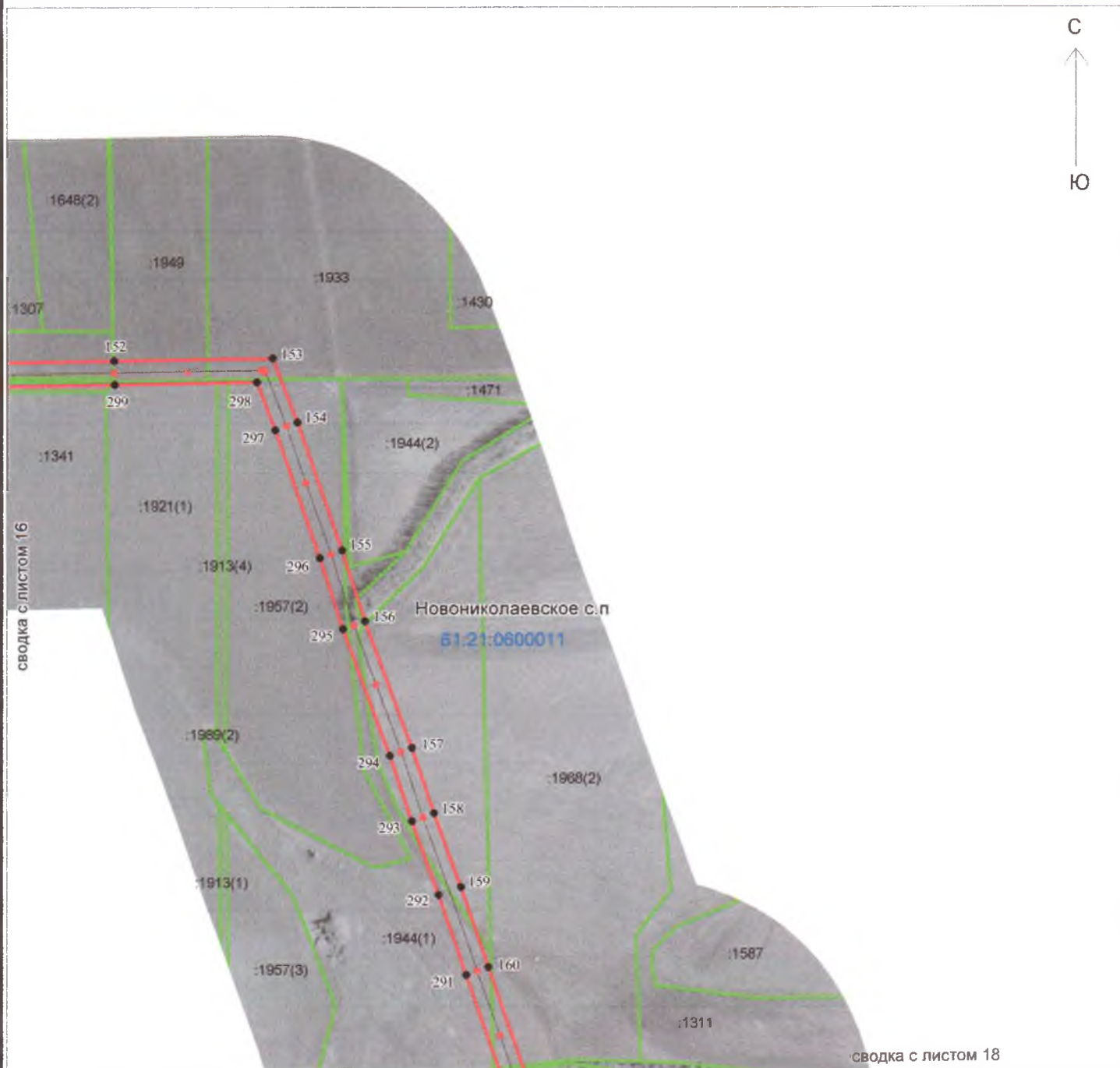
Радаев А.П.

фамилия инициалы

СХЕМА РАСПОЛОЖЕНИЯ

границ публичного сервитута для размещения объектов ВЛ 10 кВ № 8 ПС Анастасиевская на территории Анастасиевского и Новониколаевского сельских поселений, Матвеево-Курганского района Ростовской области

Лист 17



Условные обозначения и знаки

Масштаб 1: 5 000

	-граница устанавливаемого публичного сервитута
	- обозначение характерной точки границы устанавливаемого публичного сервитута
	-ось линии электропередачи с опорами ЛЭП
	-граница кадастрового квартала
61:21:0600009	-номер кадастрового квартала
	-граница земельного участка по сведениям ГКН
:497	-кадастровый номер земельного участка по сведениям ГКН
Анастасиевка	-наименования населенного пункта
Анастасиевское с.п	-наименования сельского поселения
	-граница сельского поселения



Кадастровый инженер:

подпись

Радаев А.П.

фамилия инициалы

СХЕМА РАСПОЛОЖЕНИЯ

границ публичного сервитута для размещения объектов ВЛ 10 кВ № 8 ПС Анастасиевская на территории Анастасиевского и Новониколаевского сельских поселений, Матвеево-Курганского района Ростовской области

Лист 18



Условные обозначения и знаки

Масштаб 1: 5 000

	-граница устанавливаемого публичного сервитута
	- обозначение характерной точки границы устанавливаемого публичного сервитута
	-ось линии электропередачи с опорами ЛЭП
	-граница кадастрового квартала
61:21:0600009	-номер кадастрового квартала
	-граница земельного участка по сведениям ГКН
497	-кадастровый номер земельного участка по сведениям ГКН
Верхнеширокий	-наименования населенного пункта
Новониколаевское с.п	-наименования сельского поселения
	-граница сельского поселения



Кадастровый инженер:

М.П.

подпись

Радаев А.П.

фамилия инициалы

СХЕМА РАСПОЛОЖЕНИЯ

границ публичного сервитута для размещения объектов ВЛ 10 кВ № 8 ПС Анастасиевская на территории Анастасиевского и Новониколаевского сельских поселений, Матвеево-Курганского района Ростовской области

Лист 19



Условные обозначения и знаки

Масштаб 1: 5 000

	-граница устанавливаемого публичного сервитута
	- обозначение характерной точки границы устанавливаемого публичного сервитута
	-ось линии электропередачи с опорами ЛЭП
	-граница кадастрового квартала
61:21:0600009	-номер кадастрового квартала
	-граница земельного участка по сведениям ГКН
:497	-кадастровый номер земельного участка по сведениям ГКН
Верхнеширокинский	-наименования населенного пункта
Новониколаевское с.п	-наименования сельского поселения
	-граница сельского поселения



Кадастровый инженер:

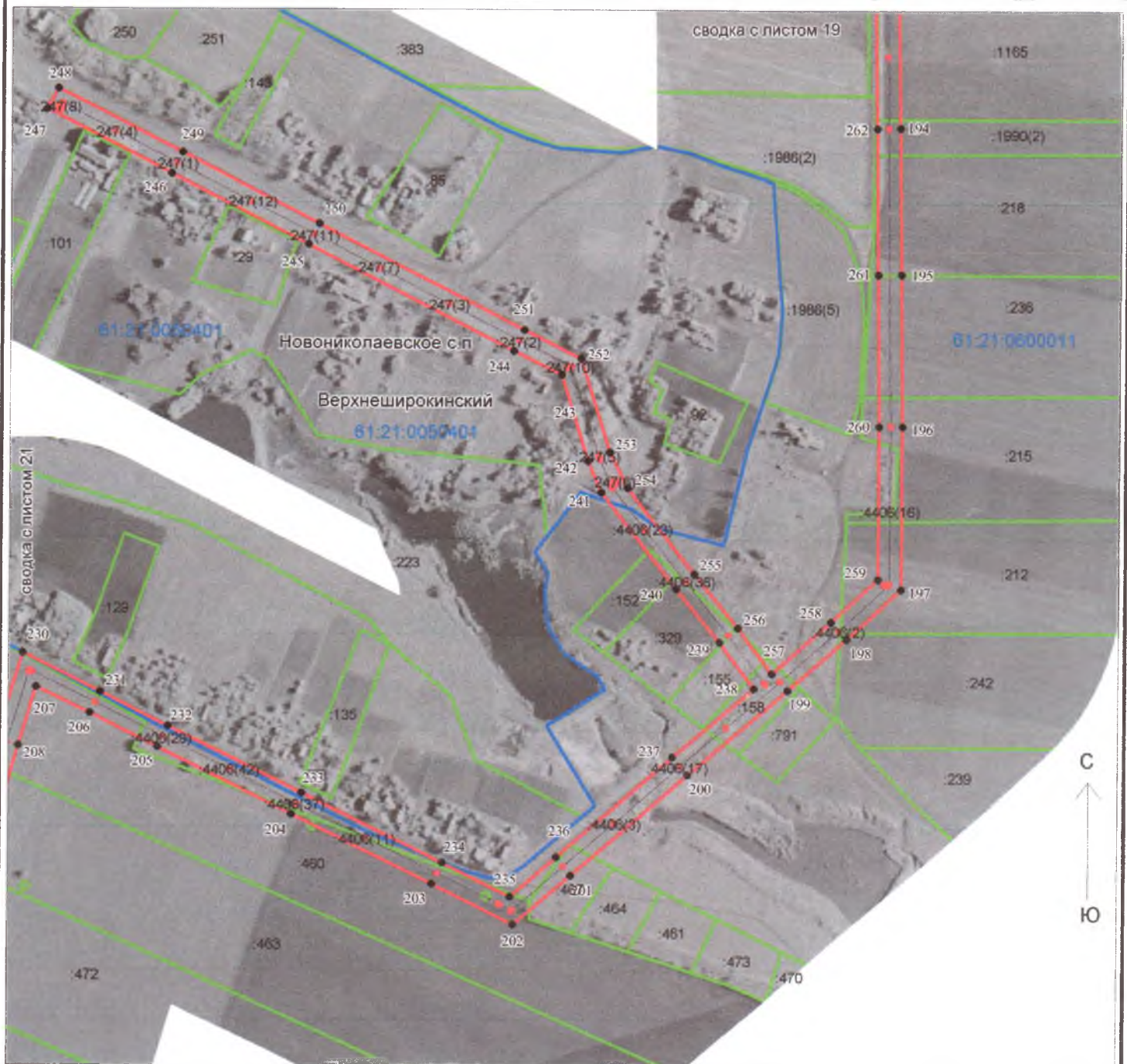
Радаев А.П.

фамилия инициалы

СХЕМА РАСПОЛОЖЕНИЯ

границ публичного сервитута для размещения объектов ВЛ 10 кВ № 8 ПС Анастасиевская на территории Анастасиевского и Новониколаевского сельских поселений, Матвеево-Курганского района Ростовской области

Лист 20



Условные обозначения и знаки

Масштаб 1: 5 000

	-граница устанавливаемого публичного сервитута
	- обозначение характерной точки границы устанавливаемого публичного сервитута
	-ось линии электропередачи с опорами ЛЭП
	-граница кадастрового квартала
61:21:0600009	-номер кадастрового квартала
	-граница земельного участка по сведениям ГКН
:497	-кадастровый номер земельного участка по сведениям ГКН
Верхнеширокинский	-наименования населенного пункта
Новониколаевское с.п	-наименования сельского поселения
	-граница сельского поселения



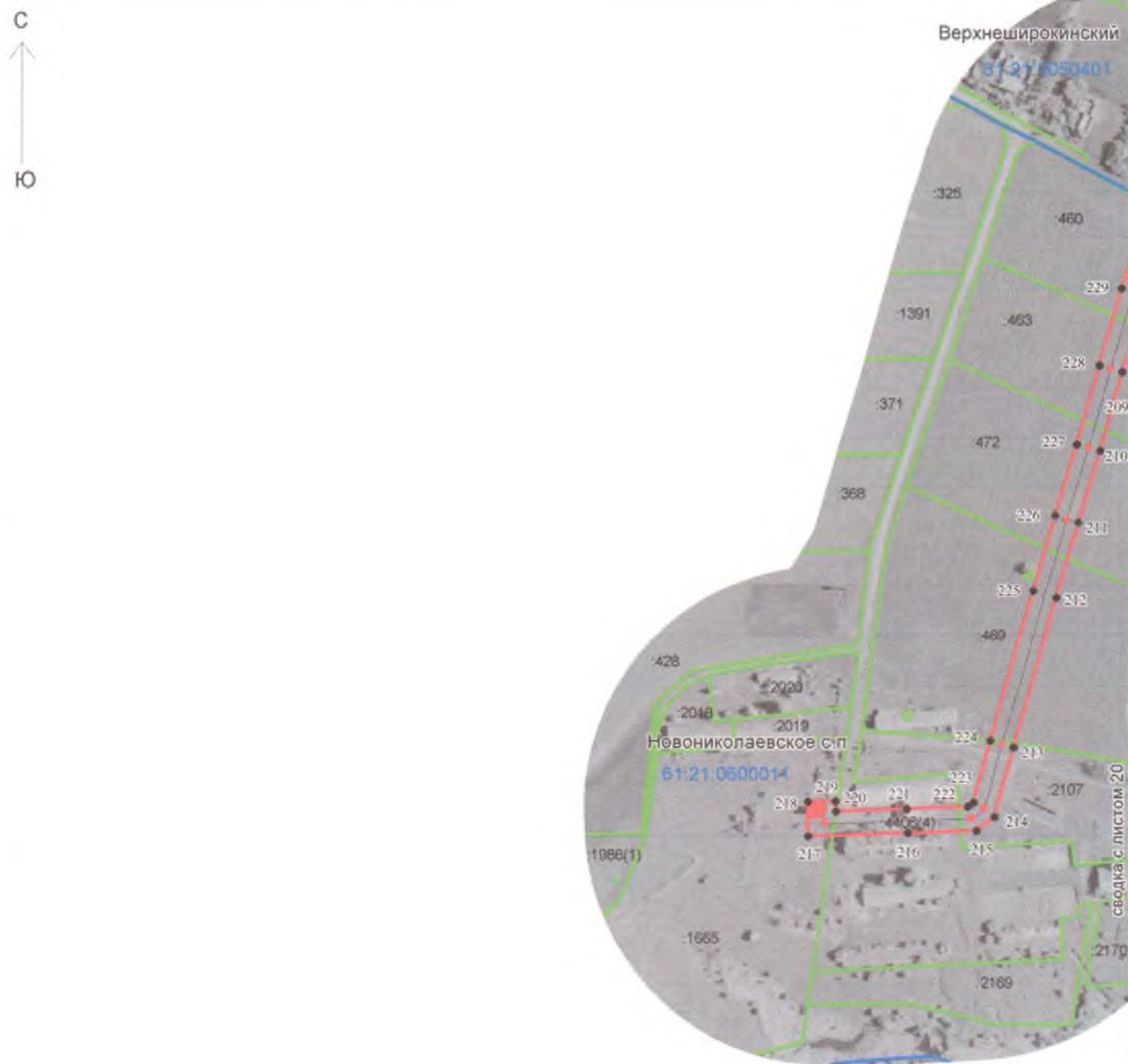
Радаев А.П.

фамилия инициалы

СХЕМА РАСПОЛОЖЕНИЯ

границ публичного сервитута для размещения объектов ВЛ 10 кВ № 8 ПС Анастасиевская на территории Анастасиевского и Новониколаевского сельских поселений, Матвеево-Курганского района Ростовской области

Лист 21



Условные обозначения и знаки

Масштаб 1: 5 000

	-граница устанавливаемого публичного сервитута
	- обозначение характерной точки границы устанавливаемого публичного сервитута
	-ось линии электропередачи с опорами ЛЭП
	-граница кадастрового квартала
	-номер кадастрового квартала
	-граница земельного участка по сведениям ГKN
	-кадастровый номер земельного участка по сведениям ГKN
	-наименования населенного пункта
	-наименования сельского поселения

Кадастровый инженер:
РАДАЕВ
Алексей
М.П.

подпись

Радаев А.П.

фамилия инициалы