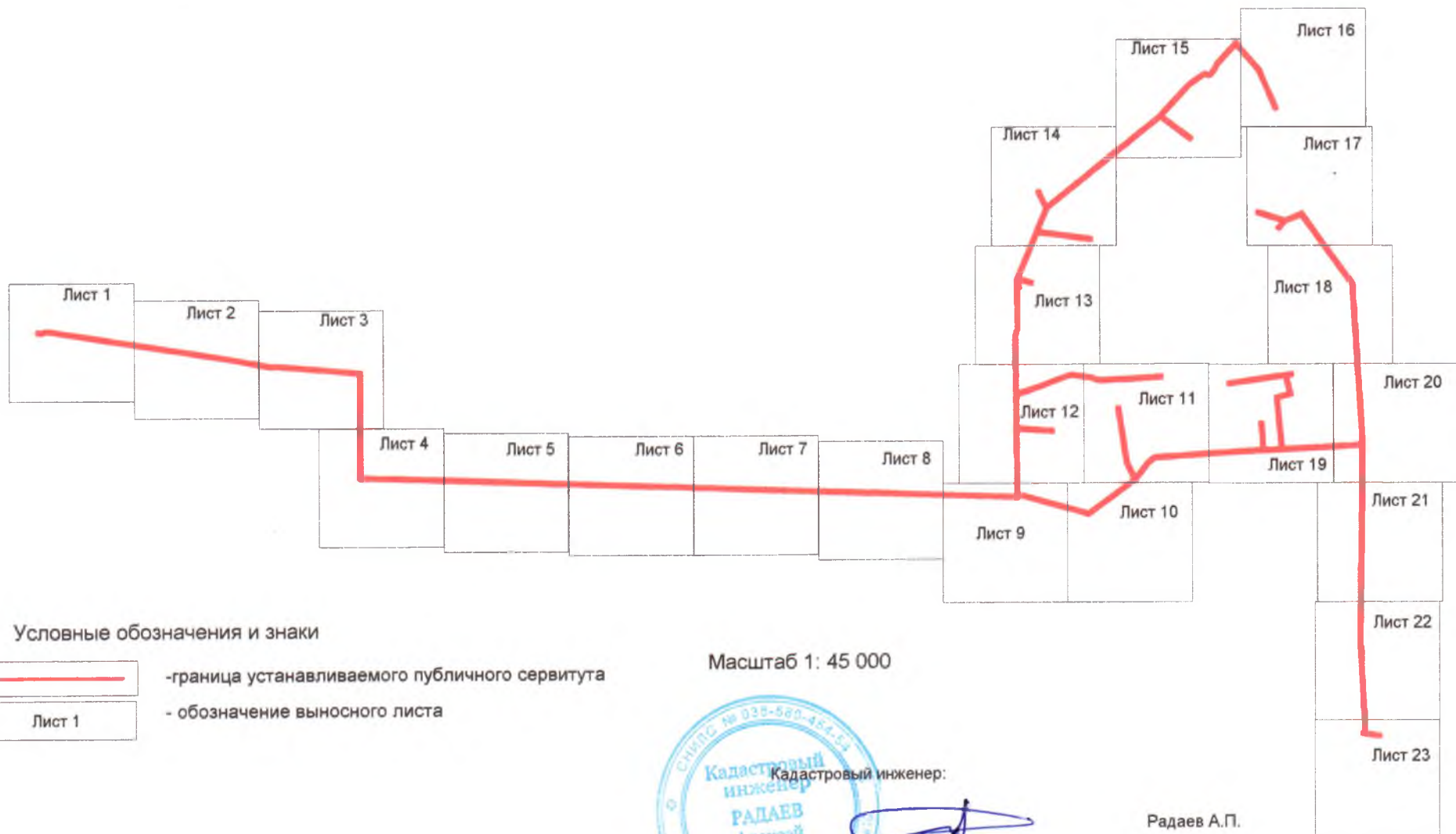

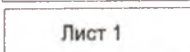


СХЕМА РАСПОЛОЖЕНИЯ
 границ публичного сервитута для размещения объектов ВЛ 10 кВ № 4 ПС Анастасиевская на территории
 Анастасиевского, Новониколаевского, Матвеево-Курганского сельских поселений,
 Матвеево-Курганского района Ростовской области

Обзорная схема расположения листов



Условные обозначения и знаки

- | | |
|---|---|
|  | - граница устанавливаемого публичного сервитута |
|  | - обозначение выносного листа |

Масштаб 1: 45 000



Кадастровый инженер:

подпись

Радаев А.П.

фамилия инициалы

СХЕМА РАСПОЛОЖЕНИЯ

границ публичного сервитута для размещения объектов ВЛ 10 кВ № 4 ПС Анастасиевская на территории Анастасиевского, Новониколаевского, Матвеево-Курганского сельских поселений, Матвеево-Курганского района Ростовской области

Лист 1



Условные обозначения и знаки

Масштаб 1: 5 000

	-граница устанавливаемого публичного сервитута
	- обозначение характерной точки границы устанавливаемого публичного сервитута
	-ось линии электропередачи с опорами ЛЭП
	-граница кадастрового квартала
61.21.0600009	-номер кадастрового квартала
	-граница земельного участка по сведениям ГКН
497	-кадастровый номер земельного участка по сведениям ГКН
Анастасиевка	-наименования населенного пункта
Анастасиевское с.п	-наименования сельского поселения



Кадастровый инженер:

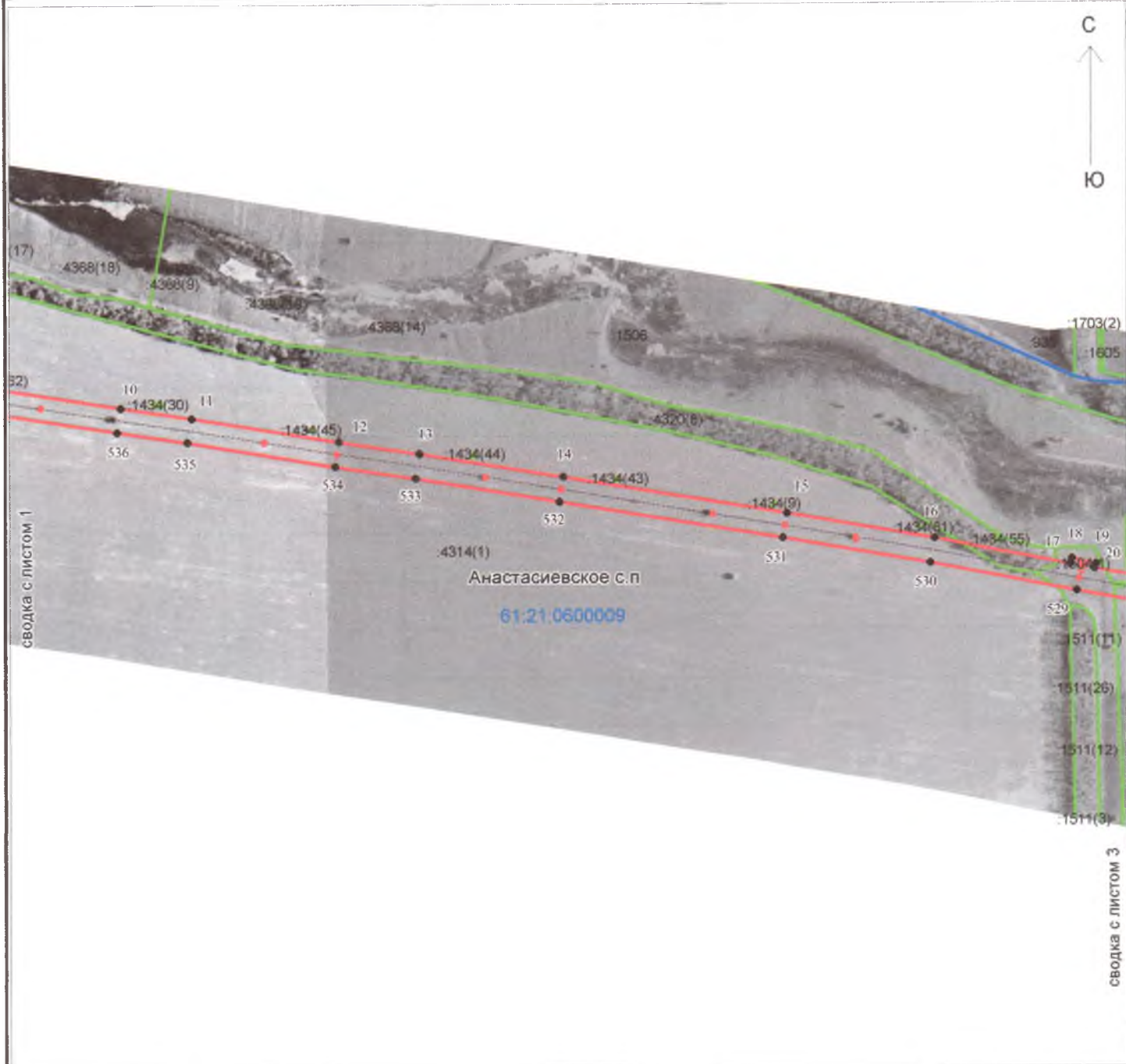
подпись

Радаев А.П.

фамилия инициалы

СХЕМА РАСПОЛОЖЕНИЯ
границ публичного сервитута для размещения объектов ВЛ 10 кВ № 4 ПС Анастасиевская на территории
Анастасиевского, Новониколаевского, Матвеево-Курганского сельских поселений,
Матвеево-Курганского района Ростовской области

Лист 2



Условные обозначения и знаки

Масштаб 1: 5 000

	-граница устанавливаемого публичного сервитута
	- обозначение характерной точки границы устанавливаемого публичного сервитута
	-ось линии электропередачи с опорами ЛЭП
	-граница кадастрового квартала
	-номер кадастрового квартала
	-граница земельного участка по сведениям ГКН
	-кадастровый номер земельного участка по сведениям ГКН
	-наименования населенного пункта
	-наименования сельского поселения

Кадастровый инженер
Алексей Павлович
 М.П. подпись

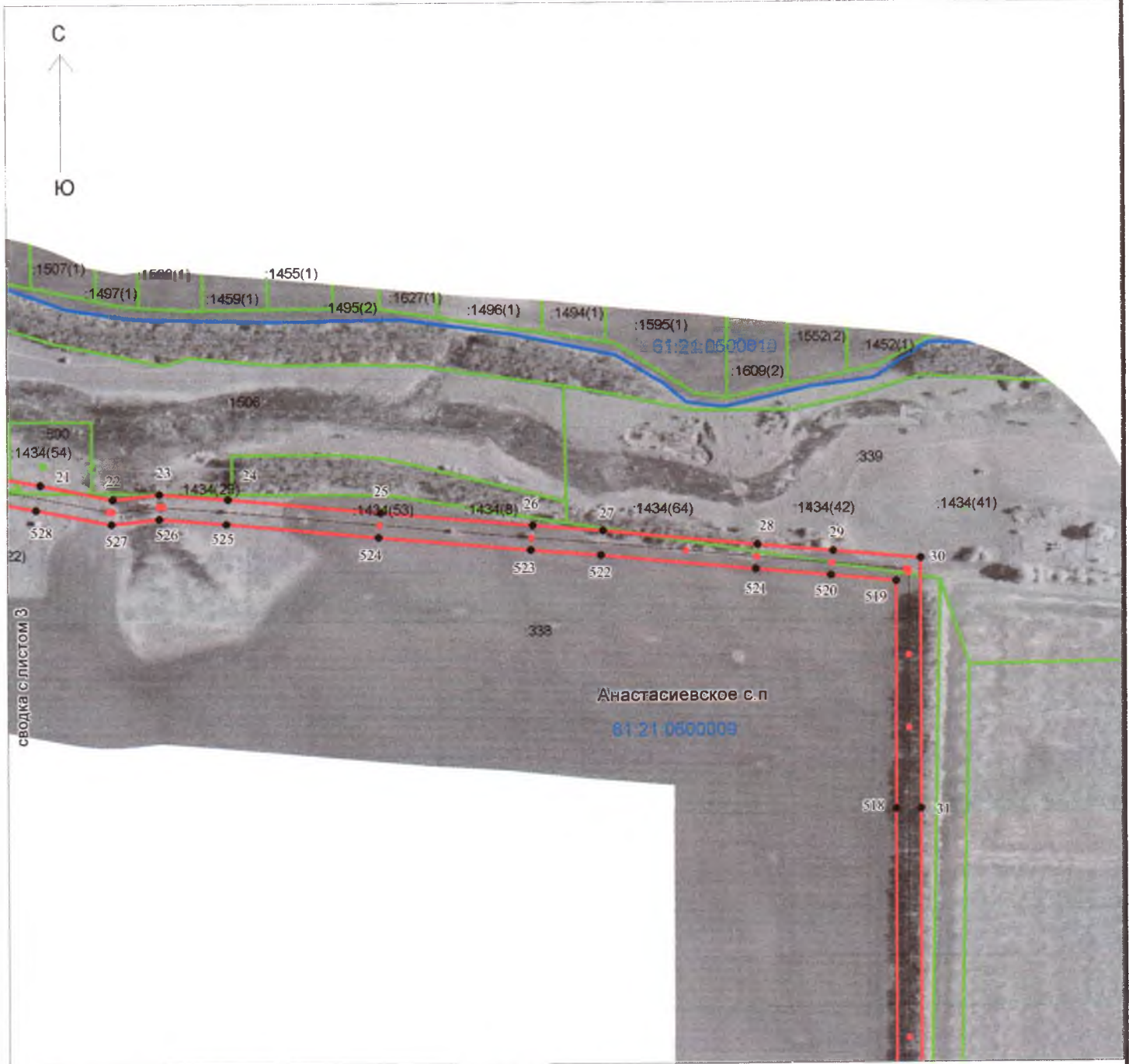
Радаев А.П.

фамилия инициалы

СХЕМА РАСПОЛОЖЕНИЯ

границ публичного сервитута для размещения объектов ВЛ 10 кВ № 4 ПС Анастасиевская на территории Анастасиевского, Новониколаевского, Матвеево-Курганского сельских поселений, Матвеево-Курганского района Ростовской области

Лист 3



Условные обозначения и знаки

Масштаб 1: 5 000

сводка с листом 4

	-граница устанавливаемого публичного сервитута
	- обозначение характерной точки границы устанавливаемого публичного сервитута
	-ось линии электропередачи с опорами ЛЭП
	-граница кадастрового квартала
	-номер кадастрового квартала
	-граница земельного участка по сведениям ГКН
	-кадастровый номер земельного участка по сведениям ГКН
	-наименования населенного пункта
	-наименования сельского поселения



Кадастровый инженер:

подпись

Радаев А.П.

фамилия инициалы

СХЕМА РАСПОЛОЖЕНИЯ

границ публичного сервитута для размещения объектов ВЛ 10 кВ № 4 ПС Анастасиевская на территории Анастасиевского, Новониколаевского, Матвеево-Курганского сельских поселений, Матвеево-Курганского района Ростовской области

Лист 4

С
↑
Ю

сводка с листом 3



сводка с листом 5

Условные обозначения и знаки

Масштаб 1: 5 000

	-граница устанавливаемого публичного сервитута
	- обозначение характерной точки границы устанавливаемого публичного сервитута
	-ось линии электропередачи с опорами ЛЭП
	-граница кадастрового квартала
61.21.0600009	-номер кадастрового квартала
	-граница земельного участка по сведениям ГКН
:497	-кадастровый номер земельного участка по сведениям ГКН
Анастасиевка	-наименования населенного пункта
Анастасиевское с.п	-наименования сельского поселения



М.П.

Кадастровый инженер:

подпись

Радаев А.П.

фамилия инициалы

СХЕМА РАСПОЛОЖЕНИЯ

границ публичного сервитута для размещения объектов ВЛ 10 кВ № 4 ПС Анастасиевская на территории Анастасиевского, Новониколаевского, Матвеево-Курганского сельских поселений, Матвеево-Курганского района Ростовской области

Лист 5



Условные обозначения и знаки

Масштаб 1: 5 000

	-граница устанавливаемого публичного сервитута
	- обозначение характерной точки границы устанавливаемого публичного сервитута
	-ось линии электропередачи с опорами ЛЭП
	-граница кадастрового квартала
61:21:0600009	-номер кадастрового квартала
	-граница земельного участка по сведениям ГКН
:497	-кадастровый номер земельного участка по сведениям ГКН
Анастасиевка	-наименования населенного пункта
Анастасиевское с.п	-наименования сельского поселения



Кадастровый инженер:

М.П.

подпись

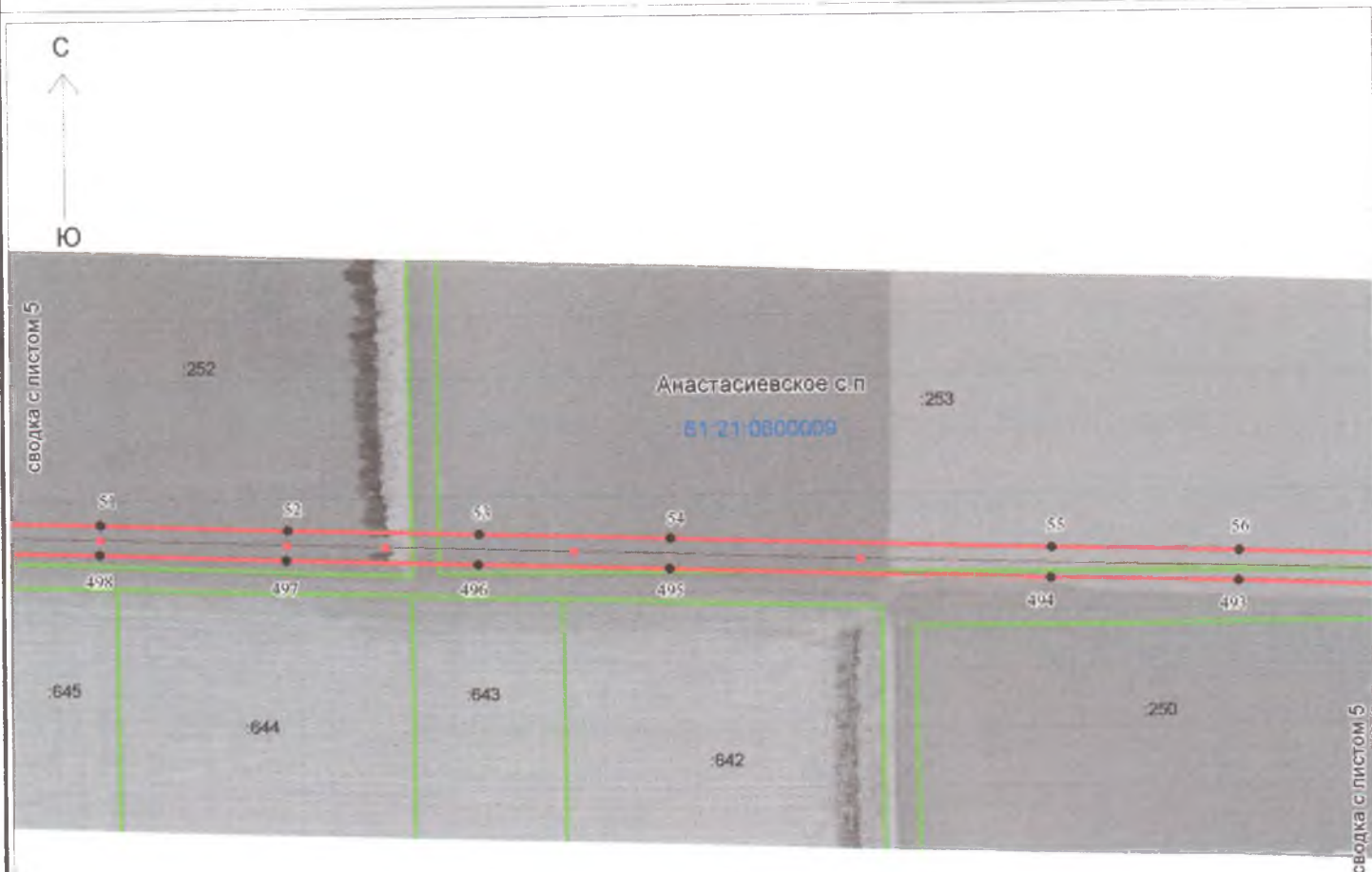
Радаев А.П.

фамилия инициалы

СХЕМА РАСПОЛОЖЕНИЯ

границ публичного сервитута для размещения объектов ВЛ 10 кВ № 4 ПС Анастасиевская на территории Анастасиевского, Новониколаевского, Матвеево-Курганского сельских поселений, Матвеево-Курганского района Ростовской области

Лист 6



Условные обозначения и знаки

Масштаб 1: 5 000

	-граница устанавливаемого публичного сервитута
	- обозначение характерной точки границы устанавливаемого публичного сервитута
	-ось линии электропередачи с опорами ЛЭП
	-граница кадастрового квартала
61:21:0600009	-номер кадастрового квартала
	-граница земельного участка по сведениям ГКН
:497	-кадастровый номер земельного участка по сведениям ГКН
Анастасиевка	-наименования населенного пункта
Анастасиевское с.п	-наименования сельского поселения



Кадастровый инженер:

подпись

Радаев А.П.

фамилия инициалы

СХЕМА РАСПОЛОЖЕНИЯ

границ публичного сервитута для размещения объектов ВЛ 10 кВ № 4 ПС Анастасиевская на территории Анастасиевского, Новониколаевского, Матвеево-Курганского сельских поселений, Матвеево-Курганского района Ростовской области

Лист 7



Условные обозначения и знаки

Масштаб 1: 5 000

	-граница устанавливаемого публичного сервитута
	- обозначение характерной точки границы устанавливаемого публичного сервитута
	-ось линии электропередачи с опорами ЛЭП
	-граница кадастрового квартала
61:21:0600009	-номер кадастрового квартала
	-граница земельного участка по сведениям ГКН
497	-кадастровый номер земельного участка по сведениям ГКН
Анастасиевка	-наименования населенного пункта
Анастасиевское с.п.	-наименования сельского поселения



Кадастровый инженер:

М.П.

подпись

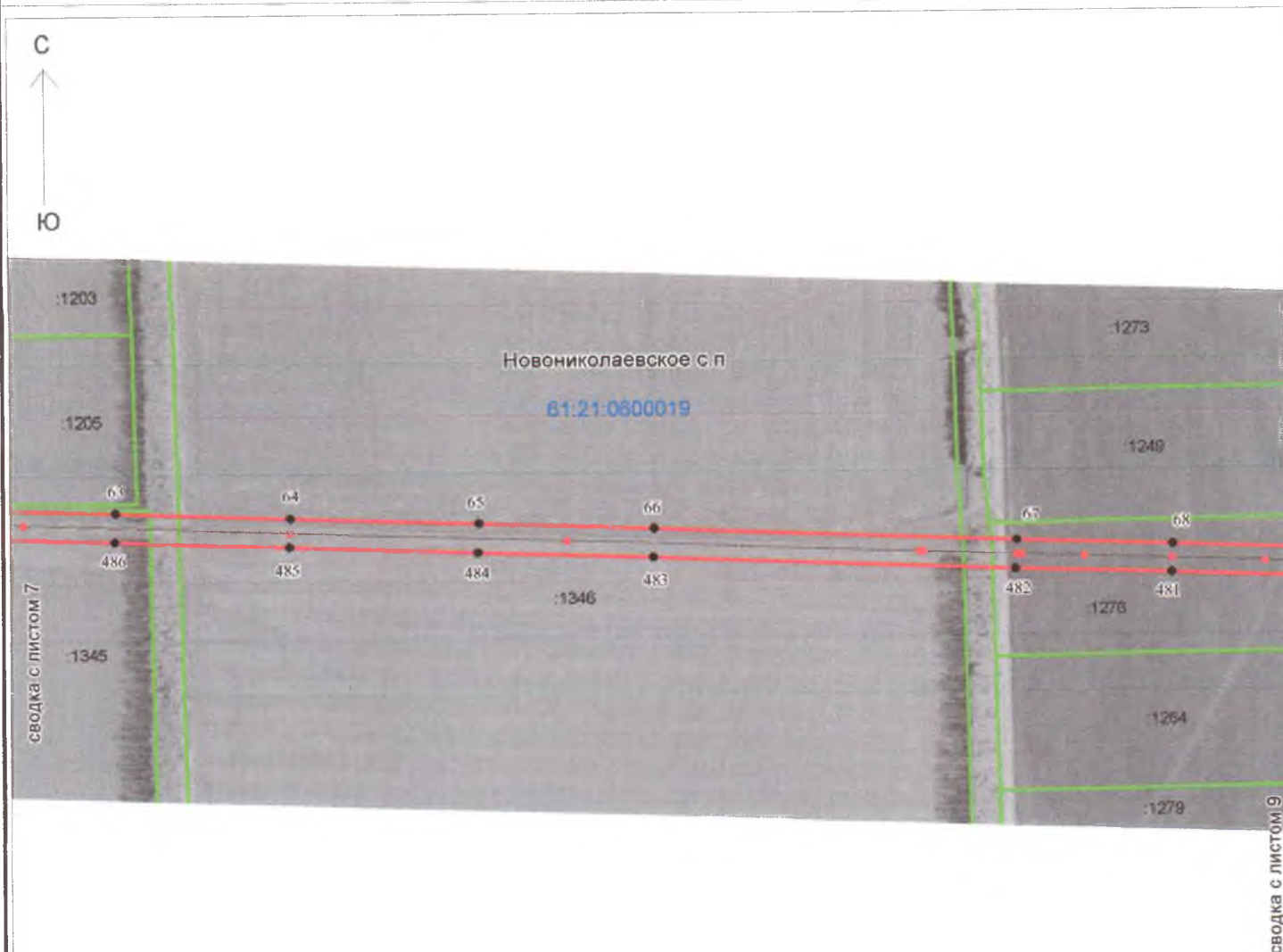
Радаев А.П.

фамилия инициалы

СХЕМА РАСПОЛОЖЕНИЯ

границ публичного сервитута для размещения объектов ВЛ 10 кВ № 4 ПС Анастасиевская на территории Анастасиевского, Новониколаевского, Матвеево-Курганского сельских поселений, Матвеево-Курганского района Ростовской области

Лист 8



Условные обозначения и знаки

Масштаб 1: 5 000

	-граница устанавливаемого публичного сервитута
	- обозначение характерной точки границы устанавливаемого публичного сервитута
	-ось линии электропередачи с опорами ЛЭП
	-граница кадастрового квартала
61:21:0600009	-номер кадастрового квартала
	-граница земельного участка по сведениям ГКН
497	-кадастровый номер земельного участка по сведениям ГКН
Ленинский	-наименования населенного пункта
Новониколаевское с.п	-наименования сельского поселения



Кадастровый инженер.

подпись

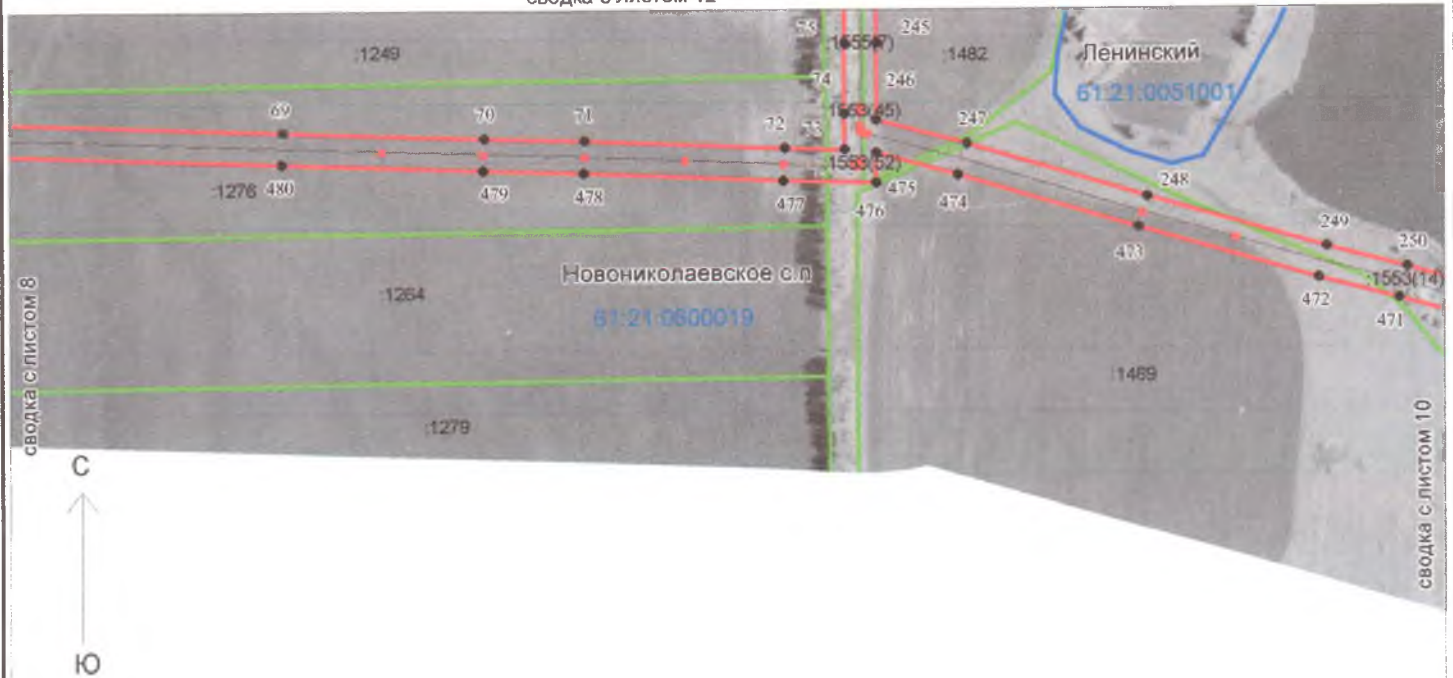
Радаев А.П.

фамилия инициалы

СХЕМА РАСПОЛОЖЕНИЯ
границ публичного сервитута для размещения объектов ВЛ 10 кВ № 4 ПС Анастасиевская на территории
Анастасиевского, Новониколаевского, Матвеево-Курганского сельских поселений,
Матвеево-Курганского района Ростовской области

Лист 9

сводка с листом 12



Условные обозначения и знаки

Масштаб 1: 5 000

	-граница устанавливаемого публичного сервитута
	- обозначение характерной точки границы устанавливаемого публичного сервитута
	-ось линии электропередачи с опорами ЛЭП
	-граница кадастрового квартала
	-номер кадастрового квартала
	-граница земельного участка по сведениям ГКН
	-кадастровый номер земельного участка по сведениям ГКН
	-наименования населенного пункта
	-наименования сельского поселения



Кадастровый инженер:

подпись

Радаев А.П.

фамилия инициалы

СХЕМА РАСПОЛОЖЕНИЯ

границ публичного сервитута для размещения объектов ВЛ 10 кВ № 4 ПС Анастасиевская на территории Анастасиевского, Новониколаевского, Матвеево-Курганского сельских поселений, Матвеево-Курганского района Ростовской области

Лист 10



Условные обозначения и знаки

Масштаб 1: 5 000

	-граница устанавливаемого публичного сервитута
	- обозначение характерной точки границы устанавливаемого публичного сервитута
	-ось линии электропередачи с опорами ЛЭП
	-граница кадастрового квартала
61:21:0600009	-номер кадастрового квартала
	-граница земельного участка по сведениям ГКН
497	-кадастровый номер земельного участка по сведениям ГКН
Ленинский	-наименования населенного пункта
Новониколаевское с.п	-наименования сельского поселения



Кадастровый инженер:

М.П.

подпись

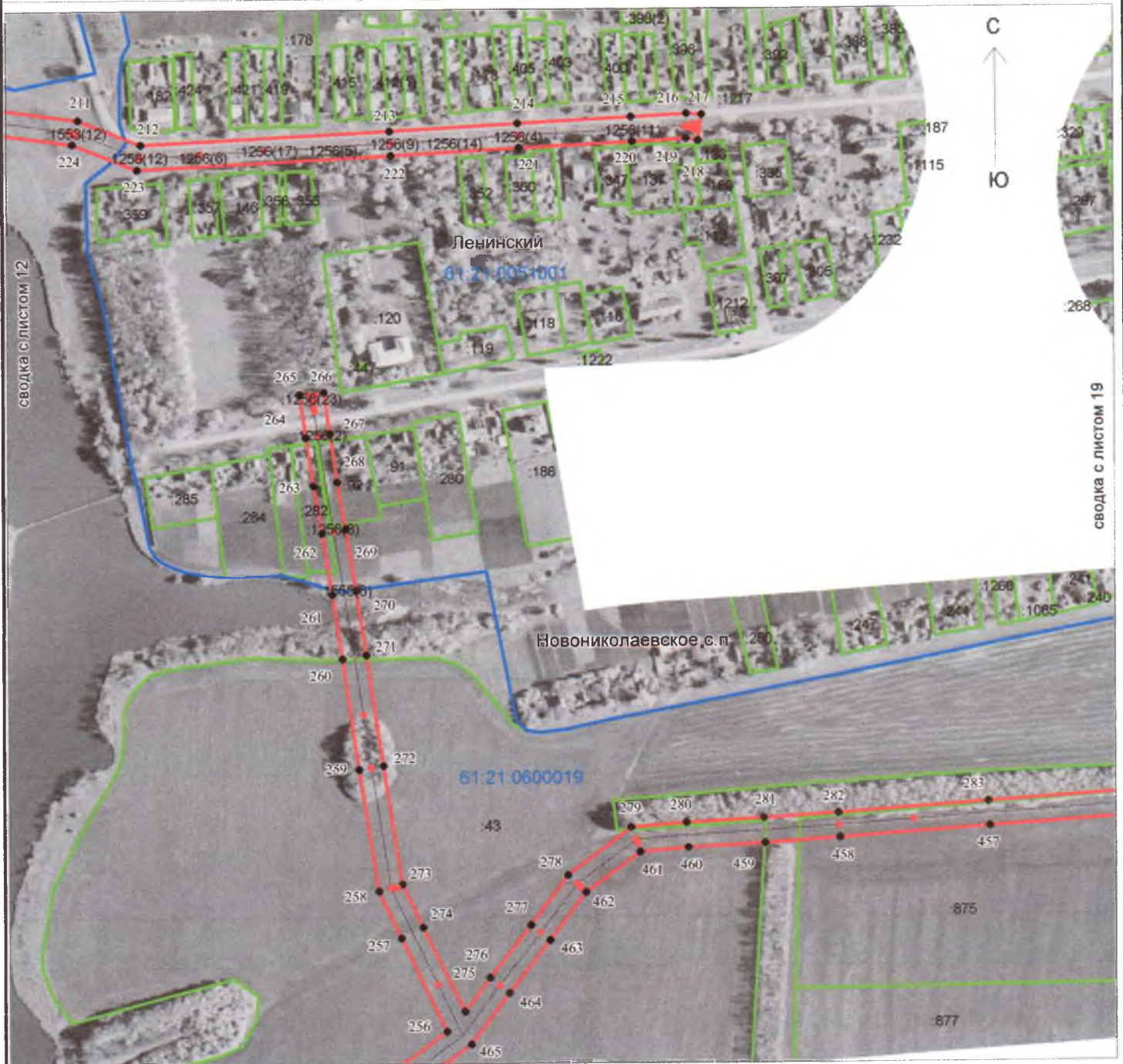
Радаев А.П.

фамилия инициалы

СХЕМА РАСПОЛОЖЕНИЯ

границ публичного сервитута для размещения объектов ВЛ 10 кВ № 4 ПС Анастасиевская на территории Анастасиевского, Новониколаевского, Матвеево-Курганского сельских поселений, Матвеево-Курганского района Ростовской области

Лист 11



Условные обозначения и знаки

Масштаб 1: 5 000

сводка с листом 10

	-граница устанавливаемого публичного сервитута
	- обозначение характерной точки границы устанавливаемого публичного сервитута
	-ось линии электропередачи с опорами ЛЭП
	-граница кадастрового квартала
61:21:0600009	-номер кадастрового квартала
	-граница земельного участка по сведениям ГКН
:497	-кадастровый номер земельного участка по сведениям ГКН
Ленинский	-наименования населенного пункта
Новониколаевское с.п	-наименования сельского поселения



Кадастровый инженер:

подпись

Радаев А.П.

фамилия инициалы

СХЕМА РАСПОЛОЖЕНИЯ

границ публичного сервитута для размещения объектов ВЛ 10 кВ № 4 ПС Анастасиевская на территории Анастасиевского, Новониколаевского, Матвеево-Курганского сельских поселений, Матвеево-Курганского района Ростовской области

Лист 12



Условные обозначения и знаки

Масштаб 1: 5 000

сводка с листом 9

	-граница устанавливаемого публичного сервитута
	- обозначение характерной точки границы устанавливаемого публичного сервитута
	-ось линии электропередачи с опорами ЛЭП
	-граница кадастрового квартала
61:21:0600009	-номер кадастрового квартала
	-граница земельного участка по сведениям ГКН
497	-кадастровый номер земельного участка по сведениям ГКН
Ленинский	-наименования населенного пункта
Новониколаевское с.п	-наименования сельского поселения



Кадастровый инженер:

подпись

Радаев А.П.

фамилия инициалы

СХЕМА РАСПОЛОЖЕНИЯ
границ публичного сервитута для размещения объектов ВЛ 10 кВ № 4 ПС Анастасиевская на территории
Анастасиевского, Новониколаевского, Матвеево-Курганского сельских поселений,
Матвеево-Курганского района Ростовской области

Лист 13



Условные обозначения и знаки

Масштаб 1: 5 000

	-граница устанавливаемого публичного сервитута
	- обозначение характерной точки границы устанавливаемого публичного сервитута
	-ось линии электропередачи с опорами ЛЭП
	-граница кадастрового квартала
61:21:0600019	-номер кадастрового квартала
	-граница земельного участка по сведениям ГКН
:1470	-кадастровый номер земельного участка по сведениям ГКН
Ленинский	-наименования населенного пункта
Новониколаевское с.п	-наименования сельского поселения



Кадастровый инженер:

подпись

Радаев А.П.

фамилия инициалы

СХЕМА РАСПОЛОЖЕНИЯ

границ публичного сервитута для размещения объектов ВЛ 10 кВ № 4 ПС Анастасиевская на территории Анастасиевского, Новониколаевского, Матвеево-Курганского сельских поселений, Матвеево-Курганского района Ростовской области

Лист 14



Условные обозначения и знаки

Масштаб 1: 5 000

	-граница устанавливаемого публичного сервитута
	- обозначение характерной точки границы устанавливаемого публичного сервитута
	-ось линии электропередачи с опорами ЛЭП
	-граница кадастрового квартала
	-номер кадастрового квартала
	-граница земельного участка по сведениям ГКН
	-кадастровый номер земельного участка по сведениям ГКН
	-наименования населенного пункта
	-наименования сельского поселения



Кадастровый инженер:

М.П.

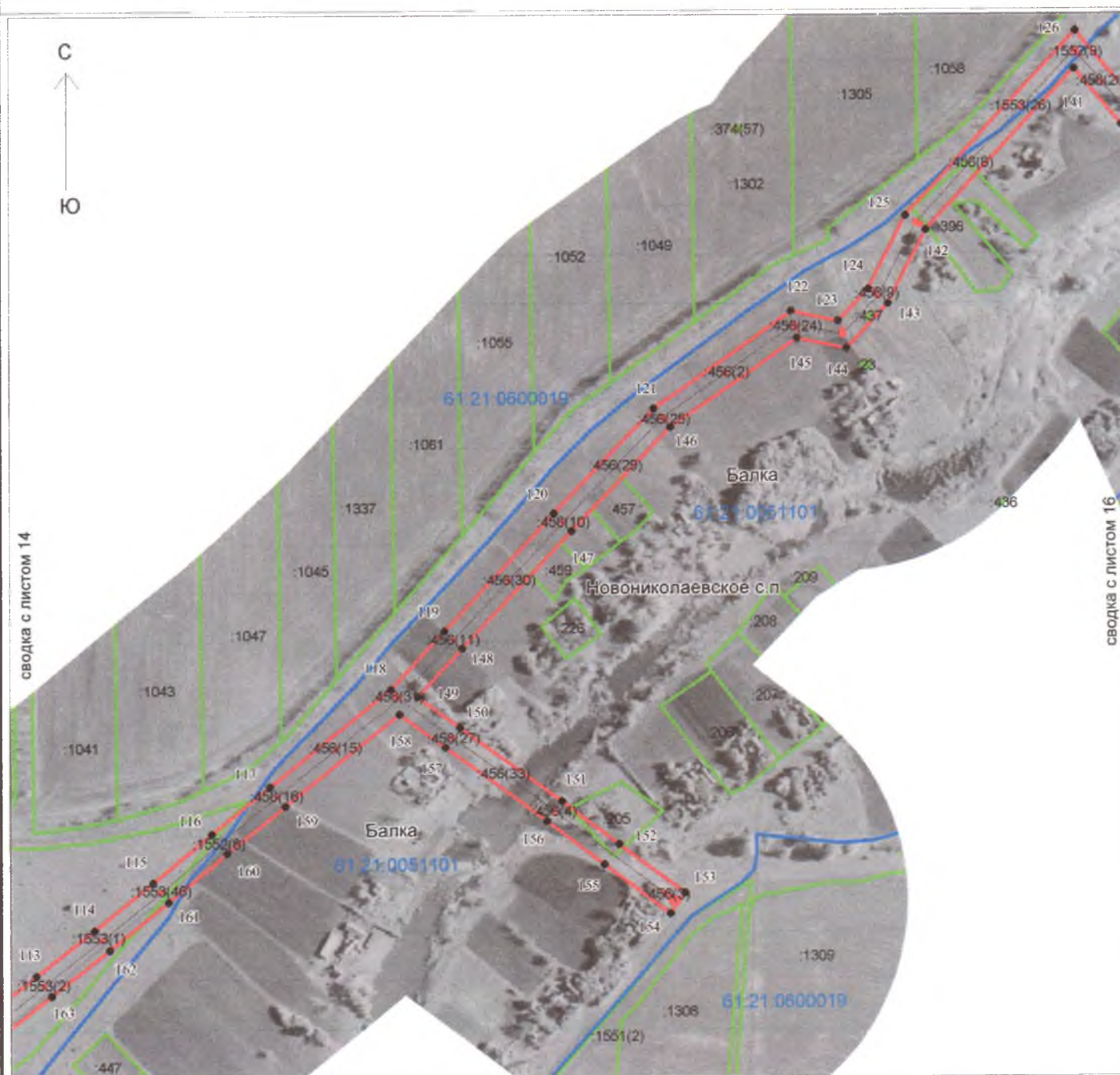
подпись

Радаев А.П.

фамилия инициалы

СХЕМА РАСПОЛОЖЕНИЯ
границ публичного сервитута для размещения объектов ВЛ 10 кВ № 4 ПС Анастасиевская на территории
Анастасиевского, Новониколаевского, Матвеево-Курганского сельских поселений,
Матвеево-Курганского района Ростовской области

Лист 15



сводка с листом 14

сводка с листом 16

Условные обозначения и знаки

Масштаб 1: 5 000

	-граница устанавливаемого публичного сервитута
	- обозначение характерной точки границы устанавливаемого публичного сервитута
	-ось линии электропередачи с опорами ЛЭП
	-граница кадастрового квартала
	-номер кадастрового квартала
	-граница земельного участка по сведениям ГКН
	-кадастровый номер земельного участка по сведениям ГКН
	-наименования населенного пункта
	-наименования сельского поселения



Кадастровый инженер:

М.П.

подпись

Радаев А.П.

фамилия инициалы

СХЕМА РАСПОЛОЖЕНИЯ

границ публичного сервитута для размещения объектов ВЛ 10 кВ № 4 ПС Анастасиевская на территории Анастасиевского, Новониколаевского, Матвеево-Курганского сельских поселений, Матвеево-Курганского района Ростовской области

Лист 16



С
↑
Ю

Условные обозначения и знаки

Масштаб 1: 5 000

	-граница устанавливаемого публичного сервитута
	- обозначение характерной точки границы устанавливаемого публичного сервитута
	-ось линии электропередачи с опорами ЛЭП
	-граница кадастрового квартала
61:21:0600019	-номер кадастрового квартала
	-граница земельного участка по сведениям ГКН
:1470	-кадастровый номер земельного участка по сведениям ГКН
Ленинский	-наименования населенного пункта
Новониколаевское с.п.	-наименования сельского поселения



Кадастровый инженер:

М.П.

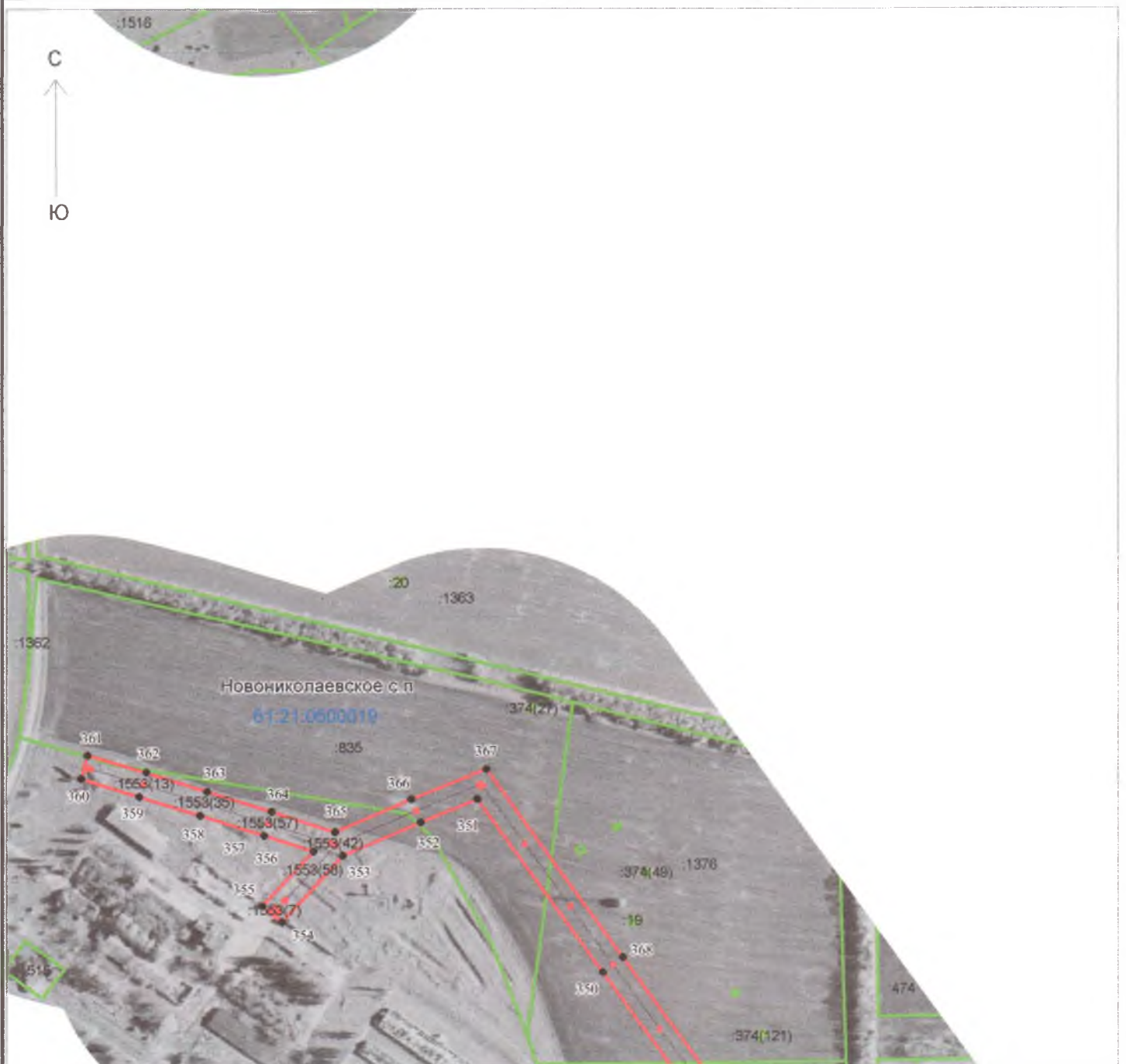
подпись

Радаев А.П.

фамилия инициалы

СХЕМА РАСПОЛОЖЕНИЯ
границ публичного сервитута для размещения объектов ВЛ 10 кВ № 4 ПС Анастасиевская на территории
Анастасиевского, Новониколаевского, Матвеево-Курганского сельских поселений,
Матвеево-Курганского района Ростовской области

Лист 17



Условные обозначения и знаки

Масштаб 1: 5 000

сводка с листом 6

	-граница устанавливаемого публичного сервитута
	- обозначение характерной точки границы устанавливаемого публичного сервитута
	-ось линии электропередачи с опорами ЛЭП
	-граница кадастрового квартала
61:21:0600019	-номер кадастрового квартала
	-граница земельного участка по сведениям ГКН
:1470	-кадастровый номер земельного участка по сведениям ГКН
Ленинский	-наименования населенного пункта
Новониколаевское с.п.	-наименования сельского поселения



Кадастровый инженер:

подпись

Радаев А.П.

фамилия инициалы

СХЕМА РАСПОЛОЖЕНИЯ
границ публичного сервитута для размещения объектов ВЛ 10 кВ № 4 ПС Анастасиевская на территории
Анастасиевского, Новониколаевского, Матвеево-Курганского сельских поселений,
Матвеево-Курганского района Ростовской области

Лист 18



Условные обозначения и знаки

Масштаб 1: 5 000

сводка с листом 20

	-граница устанавливаемого публичного сервитута
	- обозначение характерной точки границы устанавливаемого публичного сервитута
	-ось линии электропередачи с опорами ЛЭП
	-граница кадастрового квартала
61:21:0600019	-номер кадастрового квартала
	-граница земельного участка по сведениям ГКН
1470	-кадастровый номер земельного участка по сведениям ГКН
Ленинский	-наименования населенного пункта
Новониколаевское с.п	-наименования сельского поселения

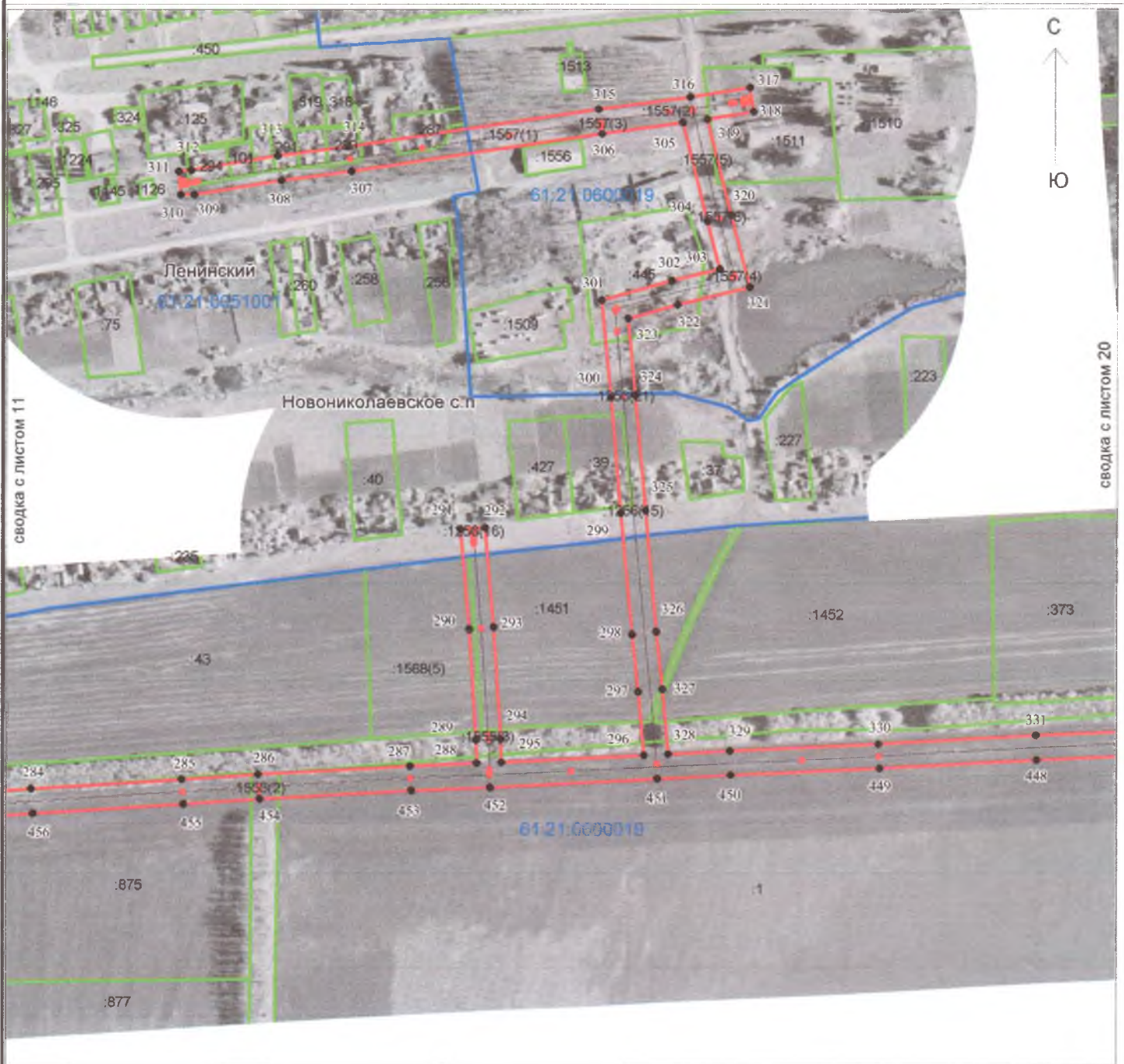
Кадастровый инженер:
РАДАЕВ
 М.П.

Радаев А.П.

фамилия инициалы

СХЕМА РАСПОЛОЖЕНИЯ
границ публичного сервитута для размещения объектов ВЛ 10 кВ № 4 ПС Анастасиевская на территории
Анастасиевского, Новониколаевского, Матвеево-Курганского сельских поселений,
Матвеево-Курганского района Ростовской области

Лист 19



Условные обозначения и знаки

Масштаб 1: 5 000

	-граница устанавливаемого публичного сервитута
	- обозначение характерной точки границы устанавливаемого публичного сервитута
	-ось линии электропередачи с опорами ЛЭП
	-граница кадастрового квартала
61:21:0600019	-номер кадастрового квартала
	-граница земельного участка по сведениям ГКН
:1470	-кадастровый номер земельного участка по сведениям ГКН
Ленинский	-наименования населенного пункта
Новониколаевское с.п	-наименования сельского поселения

Кадастровый инженер:

М.П.

подпись

Радаев А.П.

фамилия инициалы

СХЕМА РАСПОЛОЖЕНИЯ
границ публичного сервитута для размещения объектов ВЛ 10 кВ № 4 ПС Анастасиевская на территории
Анастасиевского, Новониколаевского, Матвеево-Курганского сельских поселений,
Матвеево-Курганского района Ростовской области

Лист 20



сводка с листом 18



сводка с листом 21

Условные обозначения и знаки

Масштаб 1: 5 000

	-граница устанавливаемого публичного сервитута
	- обозначение характерной точки границы устанавливаемого публичного сервитута
	-ось линии электропередачи с опорами ЛЭП
	-граница кадастрового квартала
61:21:0600019	-номер кадастрового квартала
	-граница земельного участка по сведениям ГКН
:1470	-кадастровый номер земельного участка по сведениям ГКН
Ленинский	-наименования населенного пункта
Новониколаевское с.п	-наименования сельского поселения



Кадастровый инженер:

М.П.

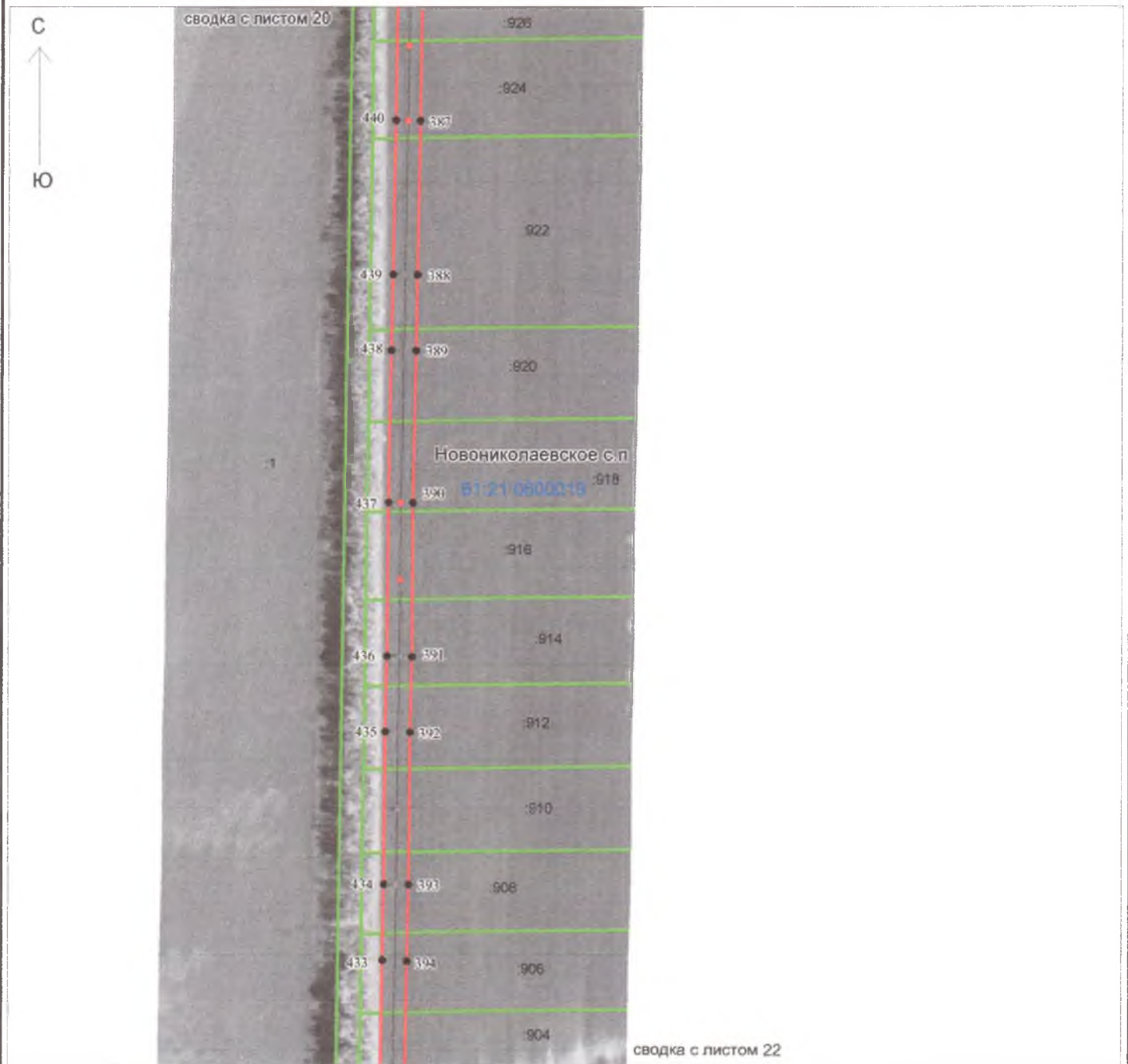
подпись

Радаев А.П.

фамилия инициалы

СХЕМА РАСПОЛОЖЕНИЯ
границ публичного сервитута для размещения объектов ВЛ 10 кВ № 4 ПС Анастасиевская на территории
Анастасиевского, Новониколаевского, Матвеево-Курганского сельских поселений,
Матвеево-Курганского района Ростовской области

Лист 21



Условные обозначения и знаки

Масштаб 1: 5 000

	-граница устанавливаемого публичного сервитута
	- обозначение характерной точки границы устанавливаемого публичного сервитута
	-ось линии электропередачи с опорами ЛЭП
	-граница кадастрового квартала
61:21:0600019	-номер кадастрового квартала
	-граница земельного участка по сведениям ГКН
:1470	-кадастровый номер земельного участка по сведениям ГКН
Ленинский	-наименования населенного пункта
Новониколаевское с.п	-наименования сельского поселения

Кадастровый инженер:

М.П.

подпись

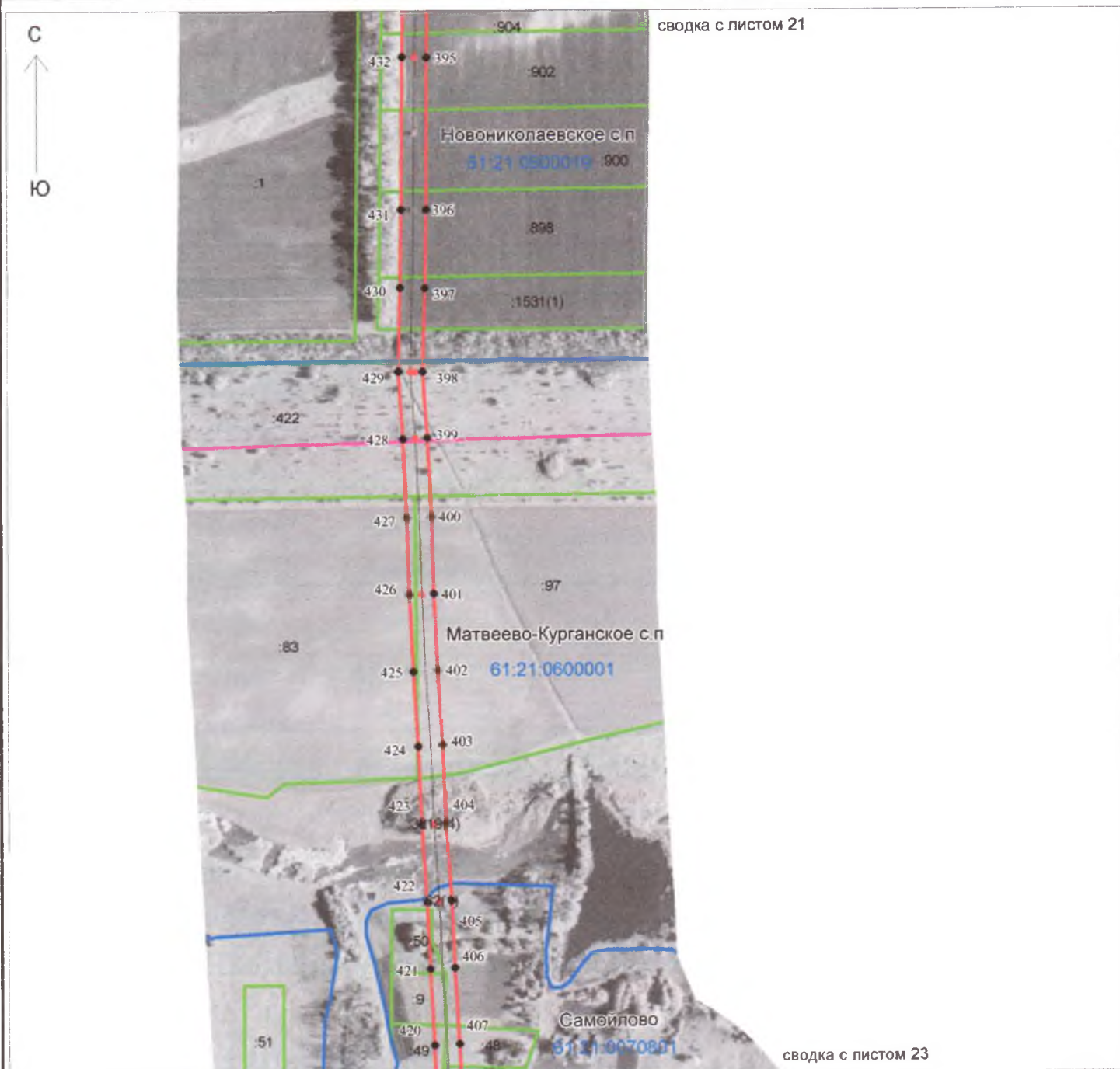
Радаев А.П.

фамилия инициалы

СХЕМА РАСПОЛОЖЕНИЯ

границ публичного сервитута для размещения объектов ВЛ 10 кВ № 4 ПС Анастасиевская на территории Анастасиевского, Новониколаевского, Матвеево-Курганского сельских поселений, Матвеево-Курганского района Ростовской области

Лист 22



Условные обозначения и знаки

Масштаб 1: 5 000

	-граница устанавливаемого публичного сервитута
	- обозначение характерной точки границы устанавливаемого публичного сервитута
	-ось линии электропередачи с опорами ЛЭП
	-граница кадастрового квартала
	-номер кадастрового квартала
	-граница земельного участка по сведениям ГКН
	-кадастровый номер земельного участка по сведениям ГКН
	-наименования населенного пункта
	-наименования сельского поселения

Кадастровый инженер:
М.П. подпись

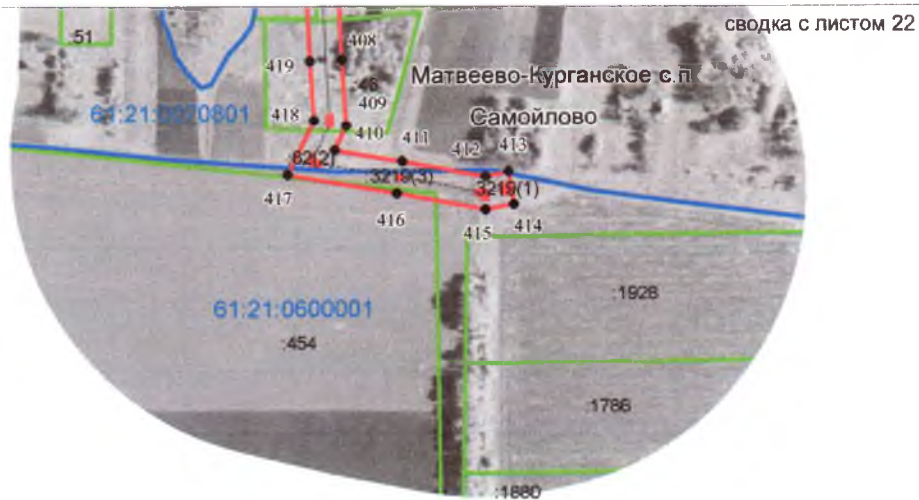
Радаев А.П.

фамилия инициалы

СХЕМА РАСПОЛОЖЕНИЯ

границ публичного сервитута для размещения объектов ВЛ 10 кВ № 4 ПС Анастасиевская на территории Анастасиевского, Новониколаевского, Матвеево-Курганского сельских поселений, Матвеево-Курганского района Ростовской области

Лист 23



Условные обозначения и знаки

Масштаб 1: 5 000

	-граница устанавливаемого публичного сервитута
	- обозначение характерной точки границы устанавливаемого публичного сервитута
	-ось линии электропередачи с опорами ЛЭП
	-граница кадастрового квартала
61:21:0600001	-номер кадастрового квартала
	-граница земельного участка по сведениям ГКН
:83	-кадастровый номер земельного участка по сведениям ГКН
Самойлово	-наименования населенного пункта
Матвеево-Курганское с.п	-наименования сельского поселения



Кадастровый инженер:

Радаев А.П.

фамилия инициалы