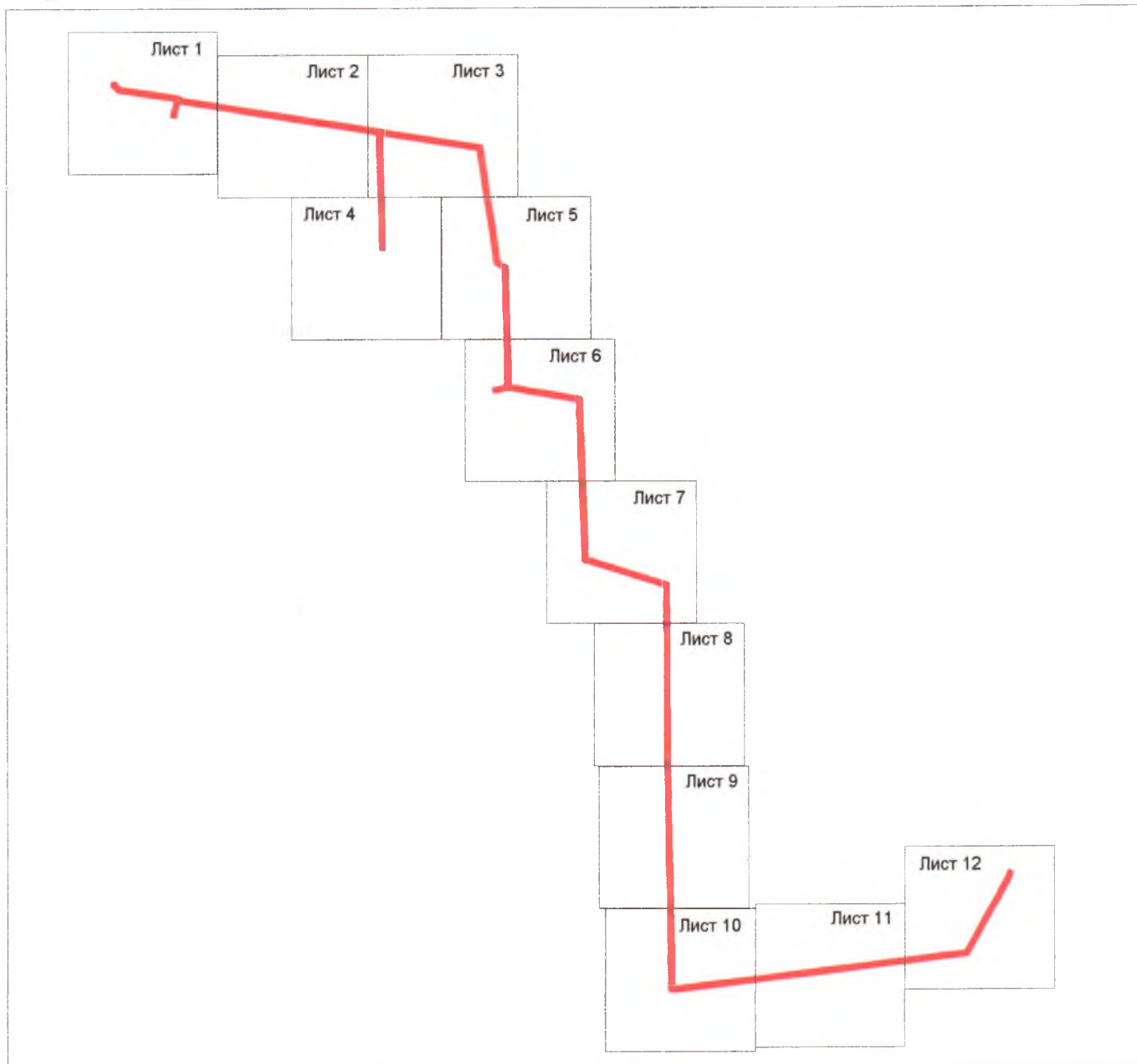


СХЕМА РАСПОЛОЖЕНИЯ


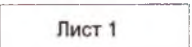
границ публичного сервитута для размещения объектов ВЛ 10 кВ № 3 ПС Анастасиевская на территории Анастасиевского, Новониколаевского, Малокирсановского сельских поселений, Матвеево-Курганского района Ростовской области

Обзорная схема расположения листов



Масштаб 1: 40 000

Условные обозначения и знаки

-  - граница устанавливаемого публичного сервитута
-  - обозначение выносного листа



Кадастровый инженер:



подпись

Радаев А.П.

фамилия инициалы

СХЕМА РАСПОЛОЖЕНИЯ

границ публичного сервитута для размещения объектов ВЛ 10 кВ № 3 ПС Анастасиевская на территории Анастасиевского, Новониколаевского, Малокирсановского сельских поселений, Матвеево-Курганского района Ростовской области

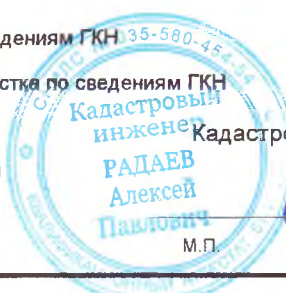
Лист 1



Условные обозначения и знаки

Масштаб 1: 5 000

	-граница устанавливаемого публичного сервитута
	- обозначение характерной точки границы устанавливаемого публичного сервитута
	-ось линии электропередачи с опорами ЛЭП
	-граница кадастрового квартала
61.21.0600009	-номер кадастрового квартала
	-граница земельного участка по сведениям ГКН
:497	-кадастровый номер земельного участка по сведениям ГКН
Анастасиевка	-наименования населенного пункта
Анастасиевское с.п	-наименования сельского поселения



Кадастровый инженер:

М.П.

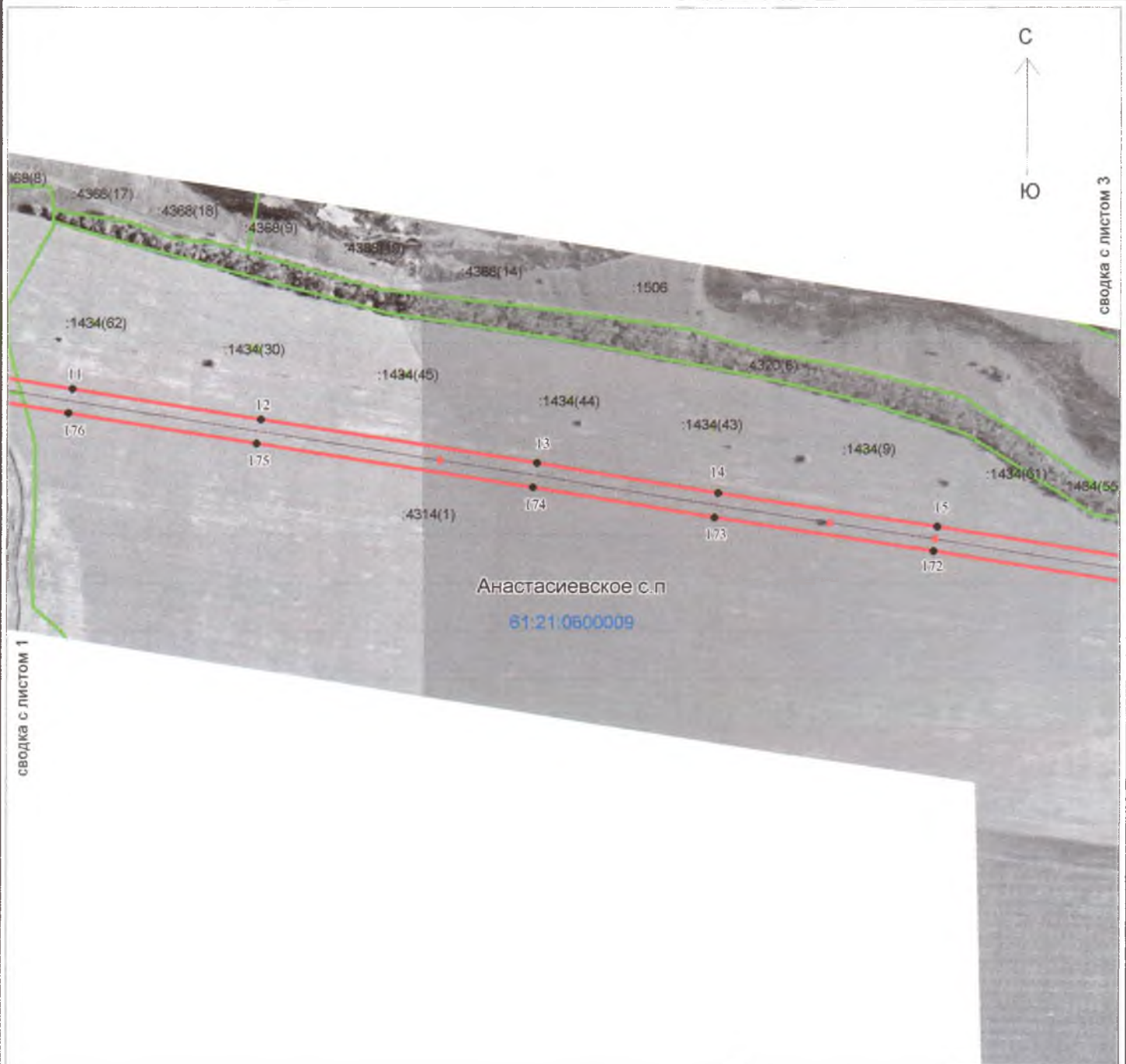
подпись

Радаев А.П.

фамилия инициалы

СХЕМА РАСПОЛОЖЕНИЯ
границ публичного сервитута для размещения объектов ВЛ 10 кВ № 3 ПС Анастасиевская на территории
Анастасиевского, Новониколаевского, Малокирсановского сельских поселений,
Матвеево-Курганского района Ростовской области

Лист 2



Условные обозначения и знаки

Масштаб 1: 5 000

	-граница устанавливаемого публичного сервитута
	- обозначение характерной точки границы устанавливаемого публичного сервитута
	-ось линии электропередачи с опорами ЛЭП
	-граница кадастрового квартала
61.21.0600009	-номер кадастрового квартала
	-граница земельного участка по сведениям ГКН
:497	-кадастровый номер земельного участка по сведениям ГКН
Анастасиевка	-наименования населенного пункта
Анастасиевское с.п	-наименования сельского поселения



Кадастровый инженер:

М.П.

подпись

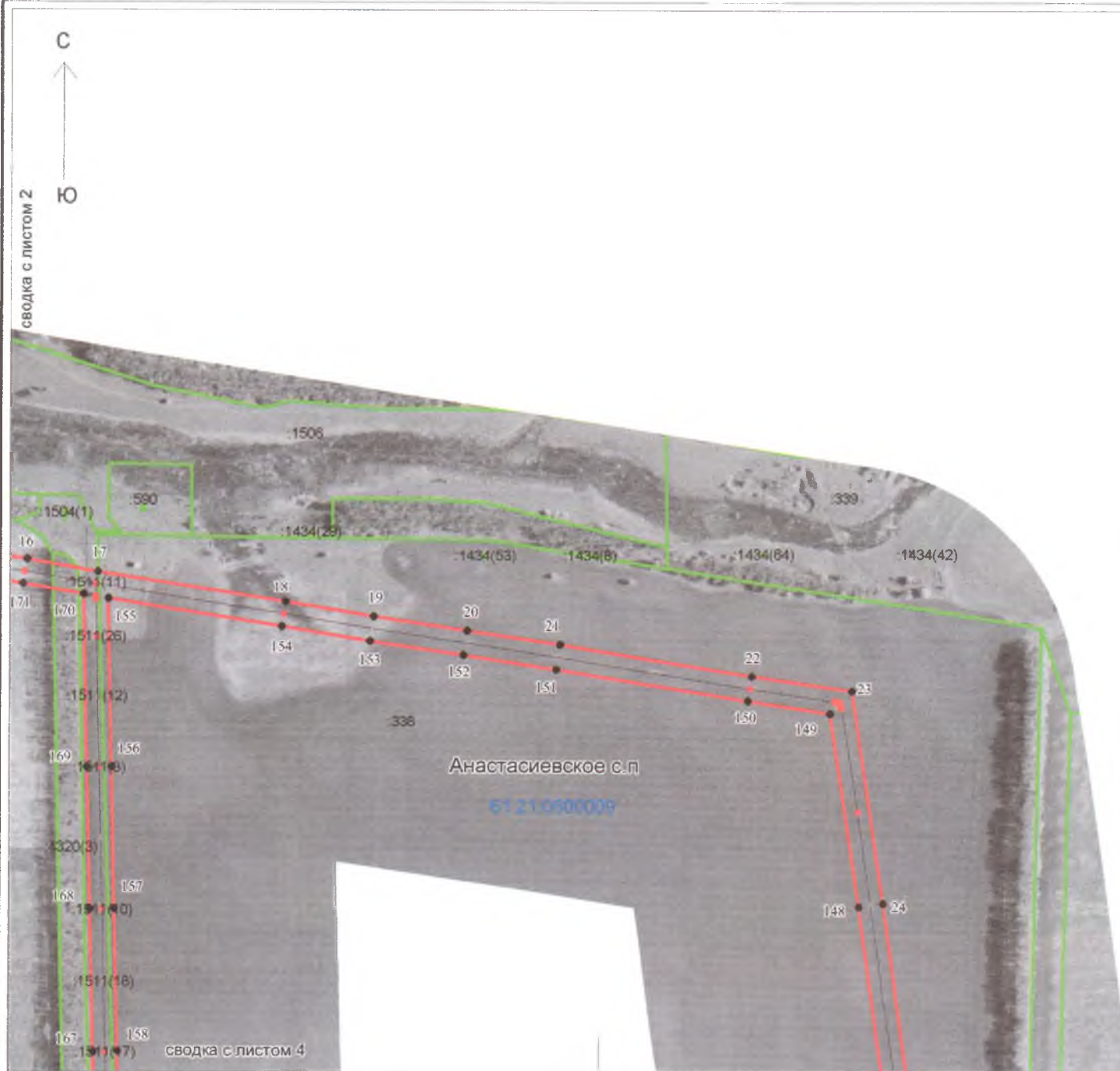
Радаев А.П.

фамилия инициалы

СХЕМА РАСПОЛОЖЕНИЯ

границ публичного сервитута для размещения объектов ВЛ 10 кВ № 3 ПС Анастасиевская на территории Анастасиевского, Новониколаевского, Малокирсановского сельских поселений, Матвеево-Курганского района Ростовской области

Лист 3



Условные обозначения и знаки

Масштаб 1: 5 000

сводка с листом 5

	-граница устанавливаемого публичного сервитута
	- обозначение характерной точки границы устанавливаемого публичного сервитута
	-ось линии электропередачи с опорами ЛЭП
	-граница кадастрового квартала
61:21:0600009	-номер кадастрового квартала
	-граница земельного участка по сведениям ГКН
497	-кадастровый номер земельного участка по сведениям ГКН
Анастасиевка	-наименования населенного пункта
Анастасиевское с.п.	-наименования сельского поселения



Кадастровый инженер:

М.П.

подпись

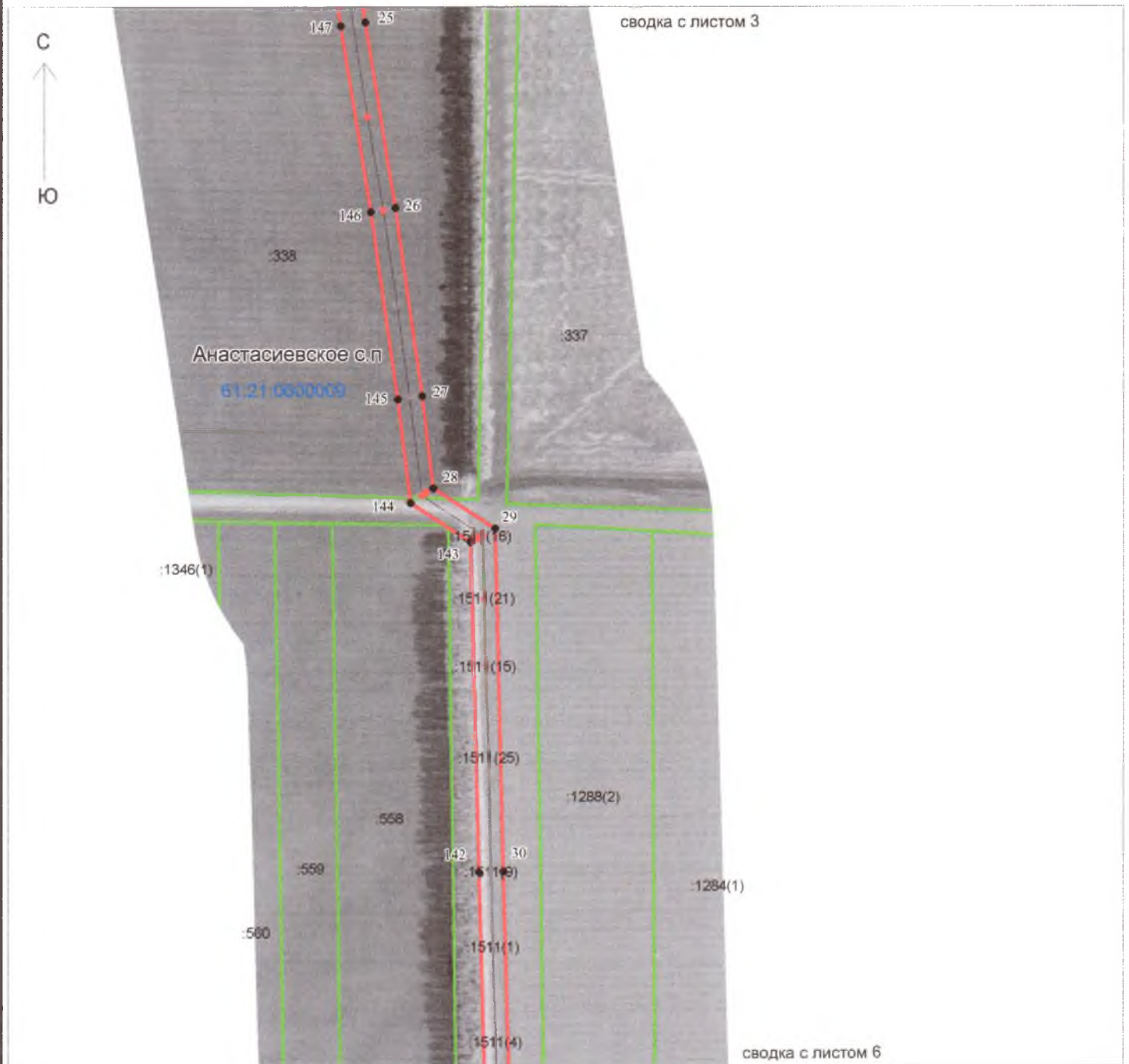
Радаев А.П.

фамилия инициалы

СХЕМА РАСПОЛОЖЕНИЯ

границ публичного сервитута для размещения объектов ВЛ 10 кВ № 3 ПС Анастасиевская на территории Анастасиевского, Новониколаевского, Малокирсановского сельских поселений, Матвеево-Курганского района Ростовской области

Лист 5



Условные обозначения и знаки

Масштаб 1: 5 000

	-граница устанавливаемого публичного сервитута
	- обозначение характерной точки границы устанавливаемого публичного сервитута
	-ось линии электропередачи с опорами ЛЭП
	-граница кадастрового квартала
	-номер кадастрового квартала
	-граница земельного участка по сведениям ГКН
	-кадастровый номер земельного участка по сведениям ГКН
	-наименования населенного пункта
	-наименования сельского поселения



Кадастровый инженер:

М.П.

подпись

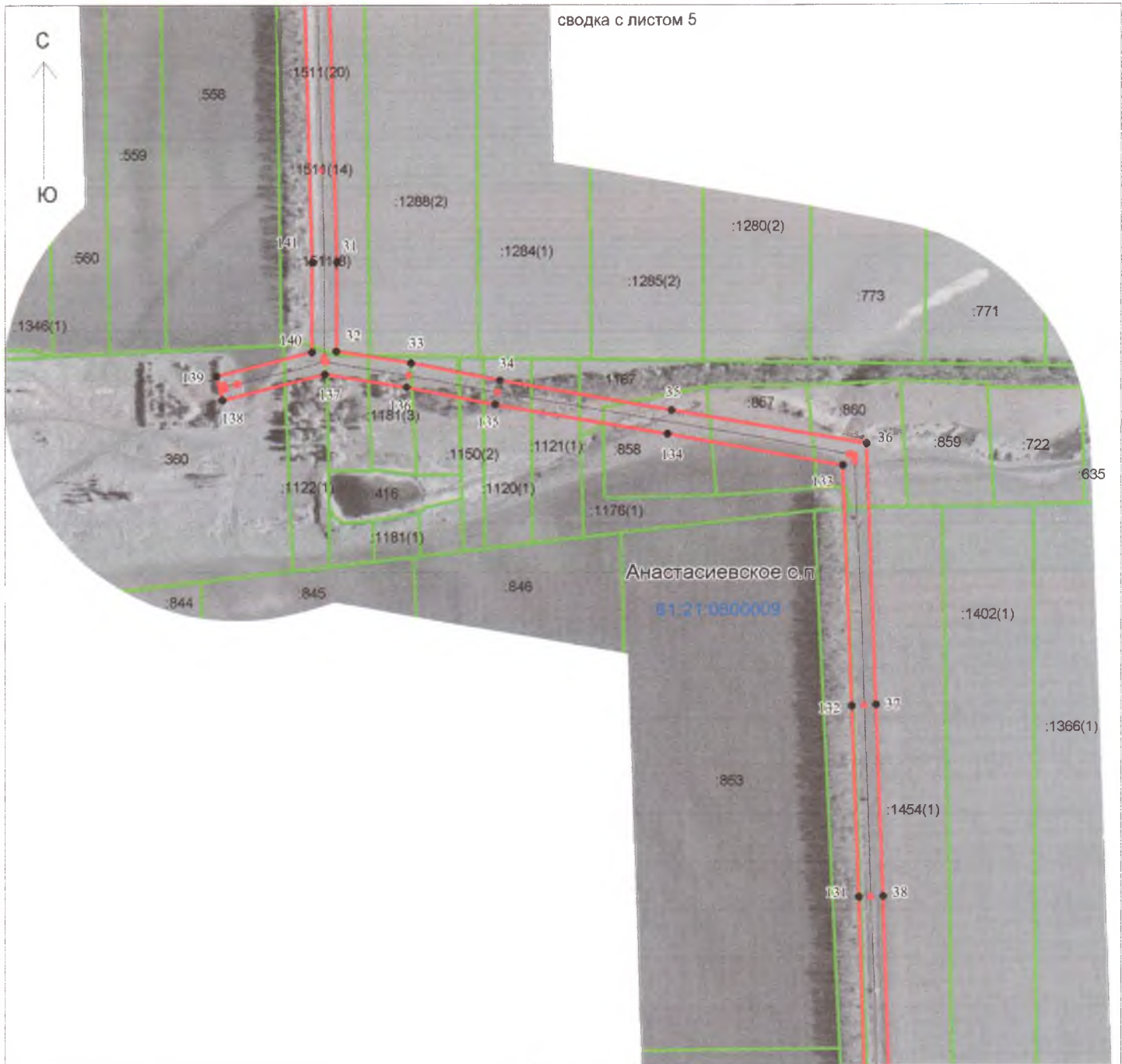
Радаев А.П.

фамилия инициалы

СХЕМА РАСПОЛОЖЕНИЯ

границ публичного сервитута для размещения объектов ВЛ 10 кВ № 3 ПС Анастасиевская на территории Анастасиевского, Новониколаевского, Малокирсановского сельских поселений, Матвеево-Курганского района Ростовской области

Лист 6



Условные обозначения и знаки

Масштаб 1: 5 000

сводка с листом 7

	-граница устанавливаемого публичного сервитута
	- обозначение характерной точки границы устанавливаемого публичного сервитута
	-ось линии электропередачи с опорами ЛЭП
	-граница кадастрового квартала
61:21:0600009	-номер кадастрового квартала
	-граница земельного участка по сведениям ГКН
497	-кадастровый номер земельного участка по сведениям ГКН
Анастасиевка	-наименования населенного пункта
Анастасиевское с.п	-наименования сельского поселения



Кадастровый инженер:

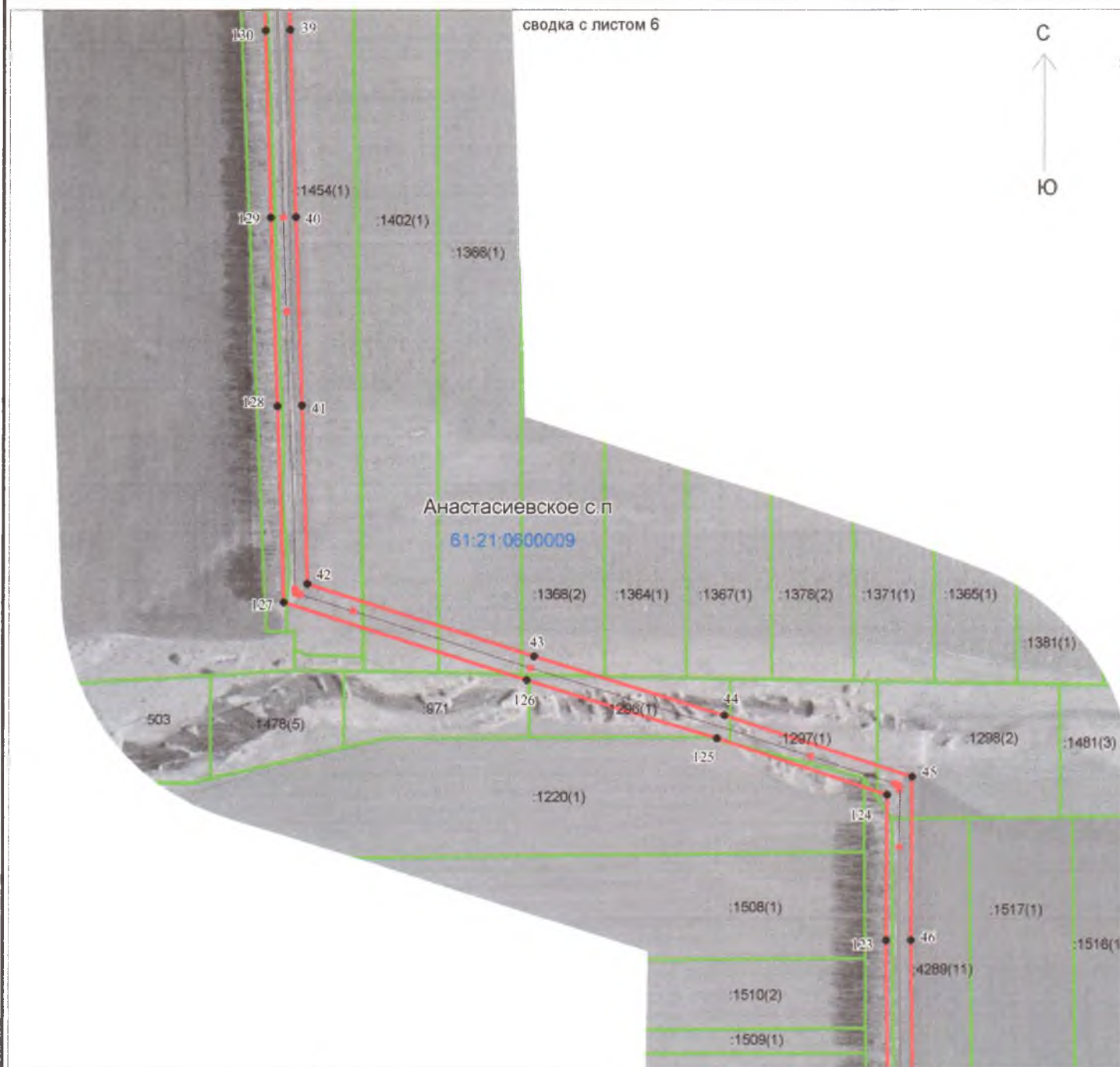
подпись

Радаев А.П.

фамилия инициалы

СХЕМА РАСПОЛОЖЕНИЯ
границ публичного сервитута для размещения объектов ВЛ 10 кВ № 3 ПС Анастасиевская на территории
Анастасиевского, Новониколаевского, Малокирсановского сельских поселений,
Матвеево-Курганского района Ростовской области

Лист 7



Условные обозначения и знаки

Масштаб 1: 5 000

сводка с листом 8

	-граница устанавливаемого публичного сервитута
	- обозначение характерной точки границы устанавливаемого публичного сервитута
	-ось линии электропередачи с опорами ЛЭП
	-граница кадастрового квартала
61:21:0600009	-номер кадастрового квартала
	-граница земельного участка по сведениям ГКН
:497	-кадастровый номер земельного участка по сведениям ГКН
Анастасиевка	-наименования населенного пункта
Анастасиевское с.п	-наименования сельского поселения



Кадастровый инженер:

подпись

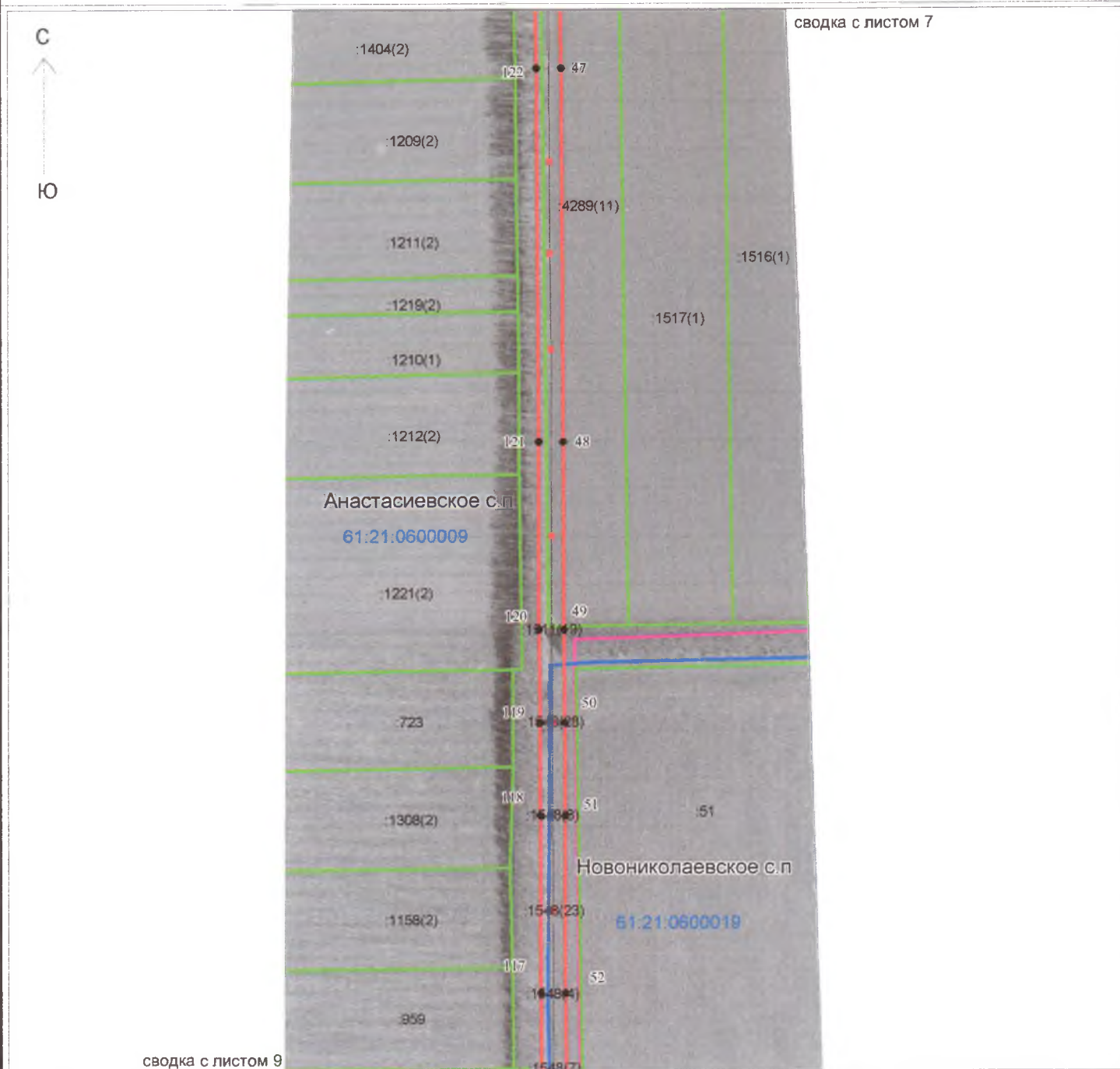
Радаев А.П.

фамилия инициалы

СХЕМА РАСПОЛОЖЕНИЯ

границ публичного сервитута для размещения объектов ВЛ 10 кВ № 3 ПС Анастасиевская на территории Анастасиевского, Новониколаевского, Малокирсановского сельских поселений, Матвеево-Курганского района Ростовской области

Лист 8



Условные обозначения и знаки

Масштаб 1: 5 000

	-граница устанавливаемого публичного сервитута
	- обозначение характерной точки границы устанавливаемого публичного сервитута
	-ось линии электропередачи с опорами ЛЭП
	-граница кадастрового квартала
61:21:0600009	-номер кадастрового квартала
	-граница земельного участка по сведениям ГКН
:497	-кадастровый номер земельного участка по сведениям ГКН
Анастасиевка	-наименования населенного пункта
Анастасиевское с.п.	-наименования сельского поселения

Кадастровый инженер:
РАДАЕВ
Алексей
Павлович
М.П. подпись

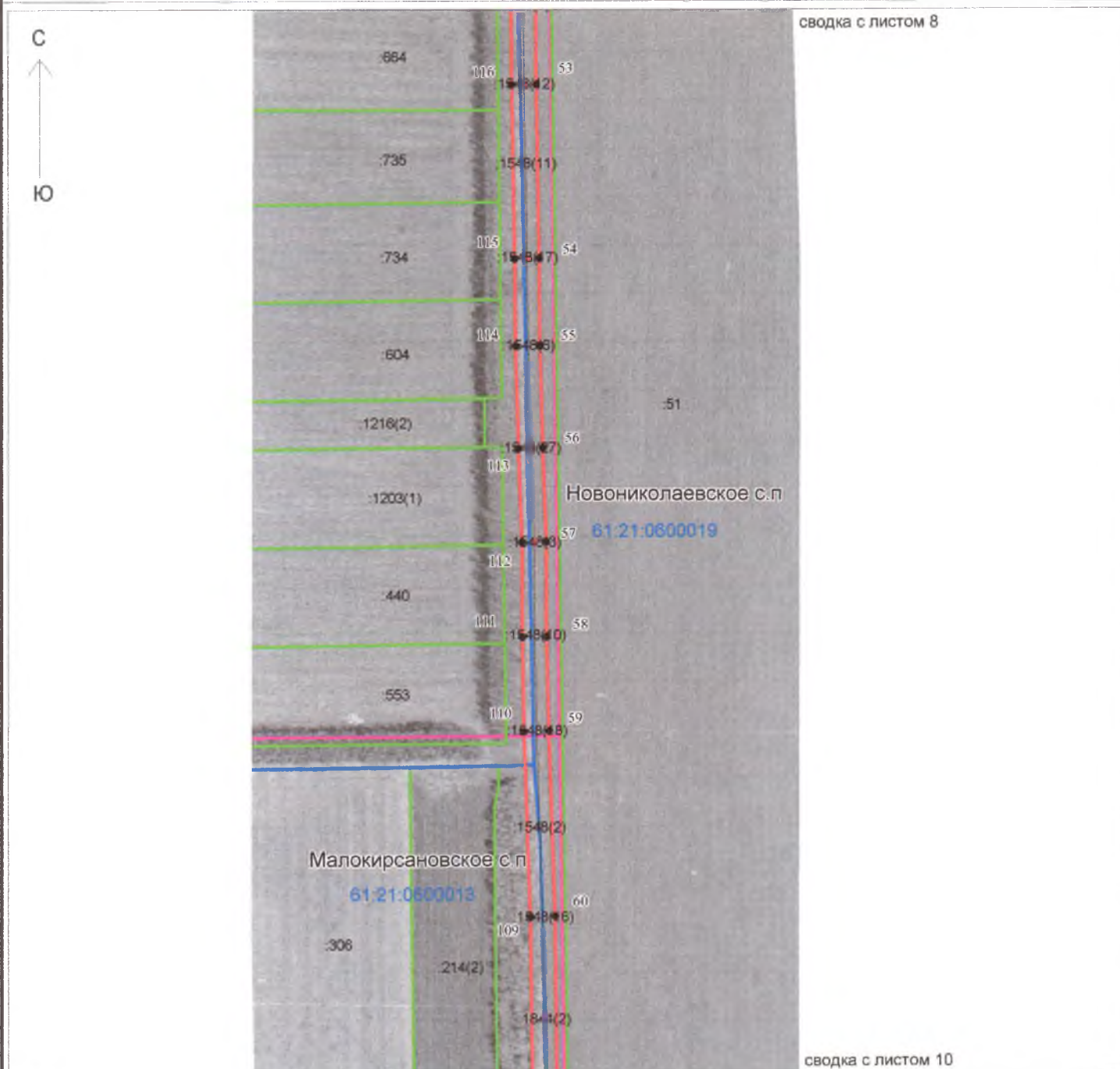
Радаев А.П.

фамилия инициалы

СХЕМА РАСПОЛОЖЕНИЯ

границ публичного сервитута для размещения объектов ВЛ 10 кВ № 3 ПС Анастасиевская на территории Анастасиевского, Новониколаевского, Малокирсановского сельских поселений, Матвеево-Курганского района Ростовской области

Лист 9



Условные обозначения и знаки

Масштаб 1: 5 000

	-граница устанавливаемого публичного сервитута
	- обозначение характерной точки границы устанавливаемого публичного сервитута
	-ось линии электропередачи с опорами ЛЭП
	-граница кадастрового квартала
	-номер кадастрового квартала
	-граница земельного участка по сведениям ГКН
	-кадастровый номер земельного участка по сведениям ГКН
	-наименования населенного пункта
	-наименования сельского поселения

Кадастровый инженер:
РАДАЕВ
Алексей
Павлович
М.П.

подпись

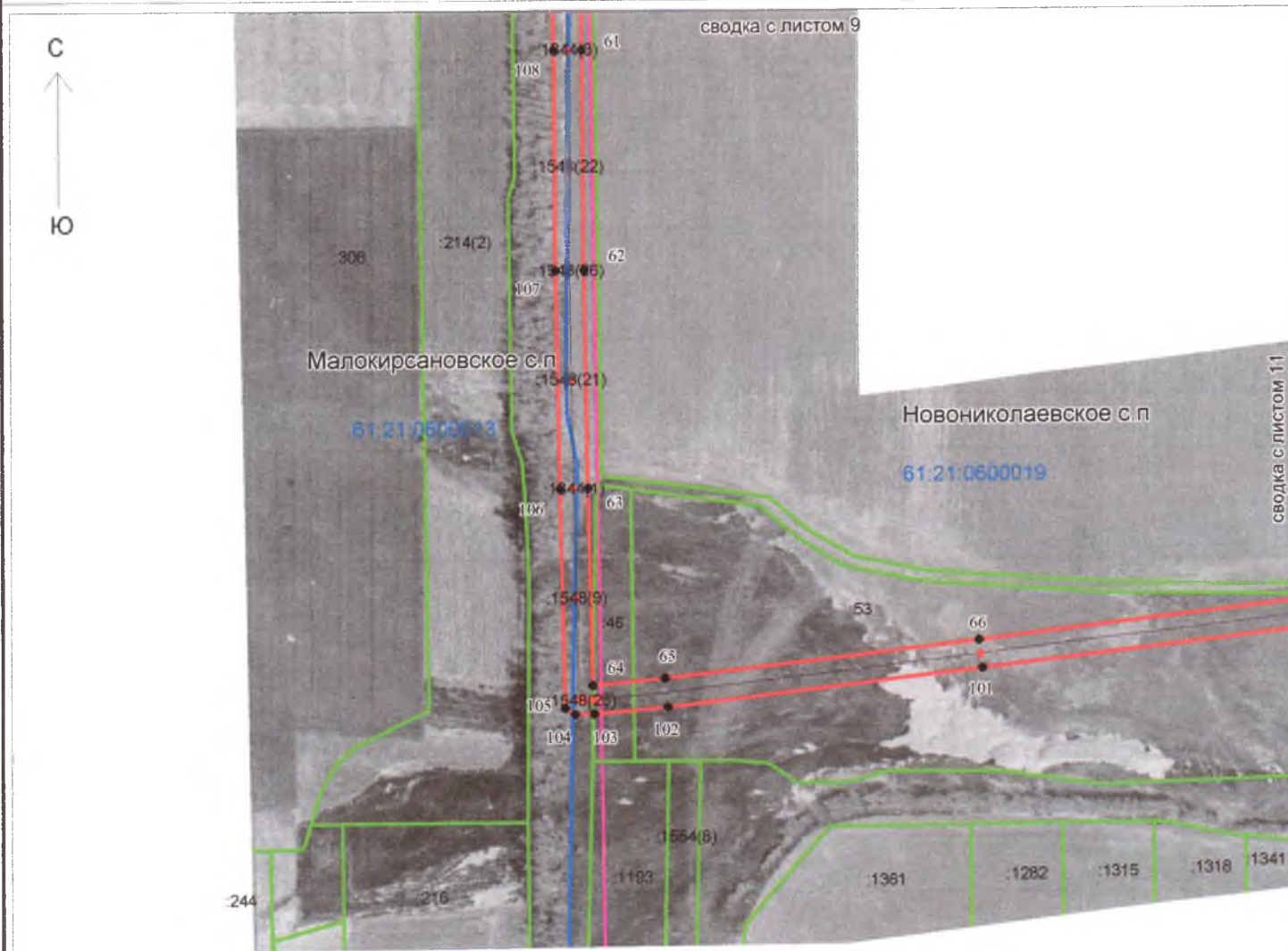
Радаев А.П.

фамилия инициалы

СХЕМА РАСПОЛОЖЕНИЯ

границ публичного сервитута для размещения объектов ВЛ 10 кВ № 3 ПС Анастасиевская на территории Анастасиевского, Новониколаевского, Малокирсановского сельских поселений, Матвеево-Курганского района Ростовской области

Лист 10



Условные обозначения и знаки

Масштаб 1: 5 000

	-граница устанавливаемого публичного сервитута
	- обозначение характерной точки границы устанавливаемого публичного сервитута
	-ось линии электропередачи с опорами ЛЭП
	-граница кадастрового квартала
61.21.0600009	-номер кадастрового квартала
	-граница земельного участка по сведениям ГКН
:497	-кадастровый номер земельного участка по сведениям ГКН
Анастасиевка	-наименования населенного пункта
Новониколаевское с.п	-наименования сельского поселения



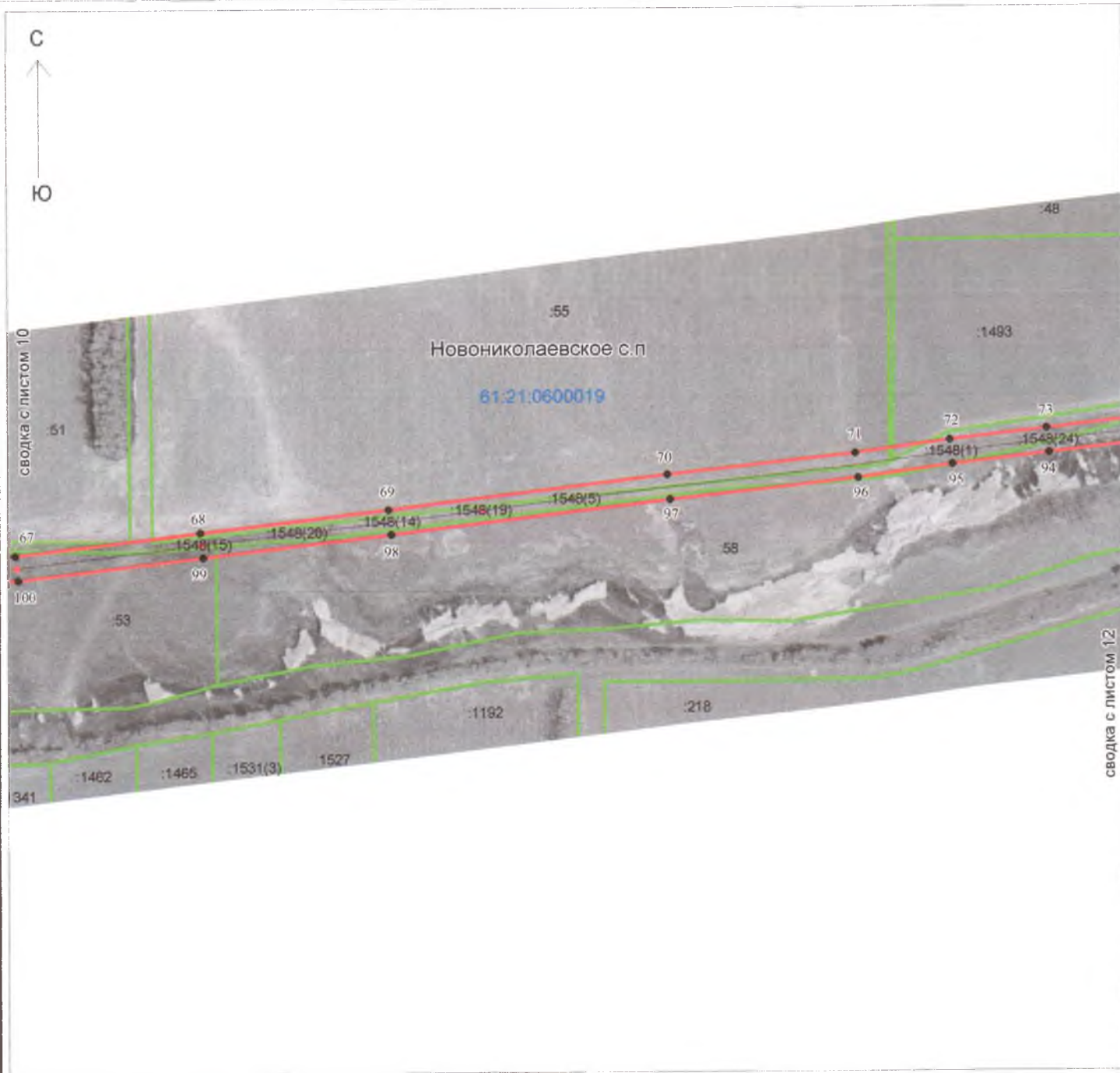
Радаев А.П.

фамилия инициалы

СХЕМА РАСПОЛОЖЕНИЯ

границ публичного сервитута для размещения объектов ВЛ 10 кВ № 3 ПС Анастасиевская на территории Анастасиевского, Новониколаевского, Малокирсановского сельских поселений, Матвеево-Курганского района Ростовской области

Лист 11



Условные обозначения и знаки

Масштаб 1: 5 000

	-граница устанавливаемого публичного сервитута
	- обозначение характерной точки границы устанавливаемого публичного сервитута
	-ось линии электропередачи с опорами ЛЭП
	-граница кадастрового квартала
61.21.0600009	-номер кадастрового квартала
	-граница земельного участка по сведениям ГКН
:497	-кадастровый номер земельного участка по сведениям ГКН
Анастасиевка	-наименования населенного пункта
Новониколаевское с.п	-наименования сельского поселения



Кадастровый инженер:

подпись

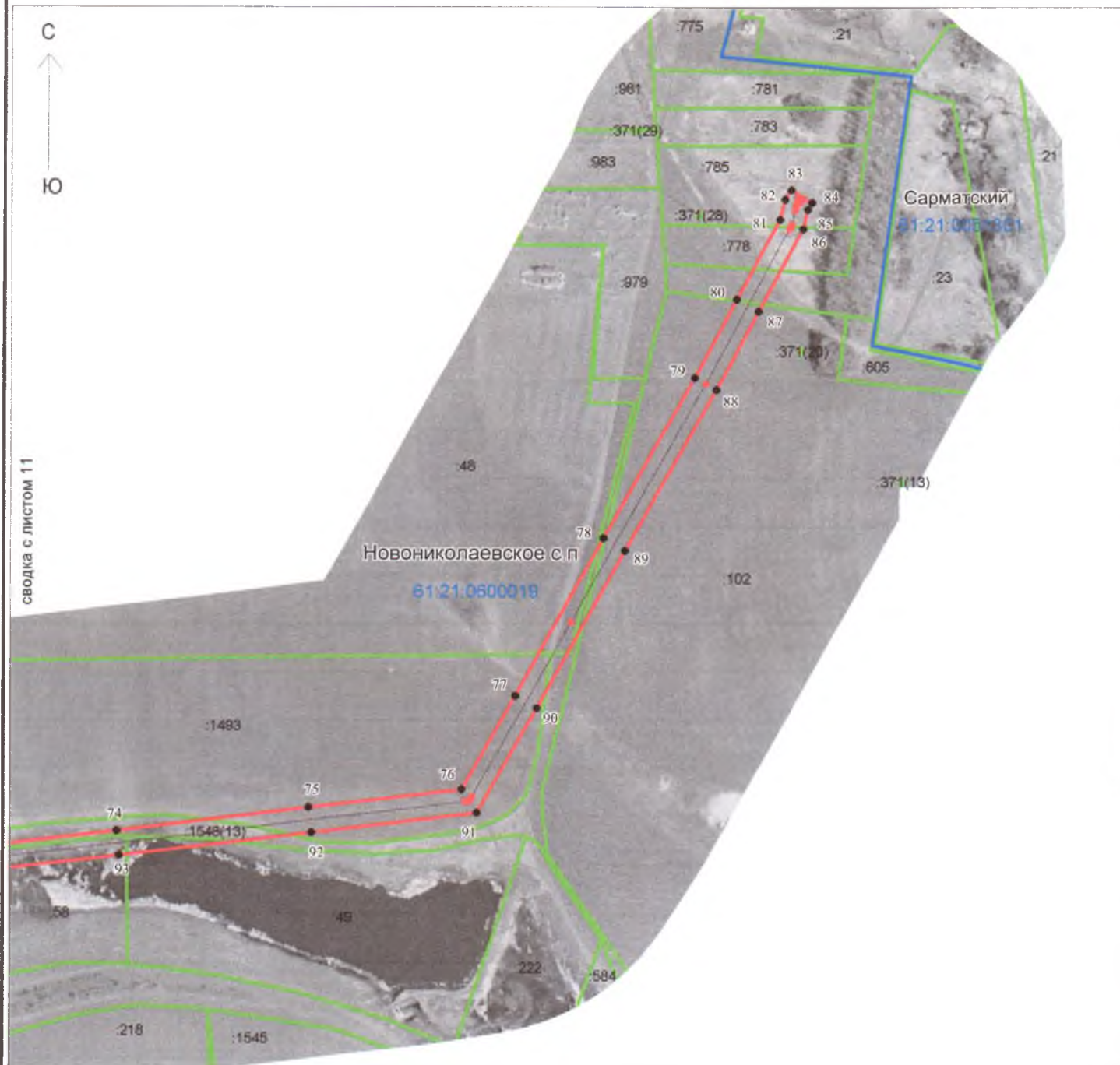
Радаев А.П.

фамилия инициалы

СХЕМА РАСПОЛОЖЕНИЯ

границ публичного сервитута для размещения объектов ВЛ 10 кВ № 3 ПС Анастасиевская на территории Анастасиевского, Новониколаевского, Малокирсановского сельских поселений, Матвеево-Курганского района Ростовской области

Лист 12



Условные обозначения и знаки

Масштаб 1: 5 000

	-граница устанавливаемого публичного сервитута
	- обозначение характерной точки границы устанавливаемого публичного сервитута
	-ось линии электропередачи с опорами ЛЭП
	-граница кадастрового квартала
61:21:0600009	-номер кадастрового квартала
	-граница земельного участка по сведениям ГКН
497	-кадастровый номер земельного участка по сведениям ГКН
Анастасиевка	-наименования населенного пункта
Новониколаевское с.п	-наименования сельского поселения



Кадастровый инженер:

подпись

Радаев А.П.

фамилия инициалы