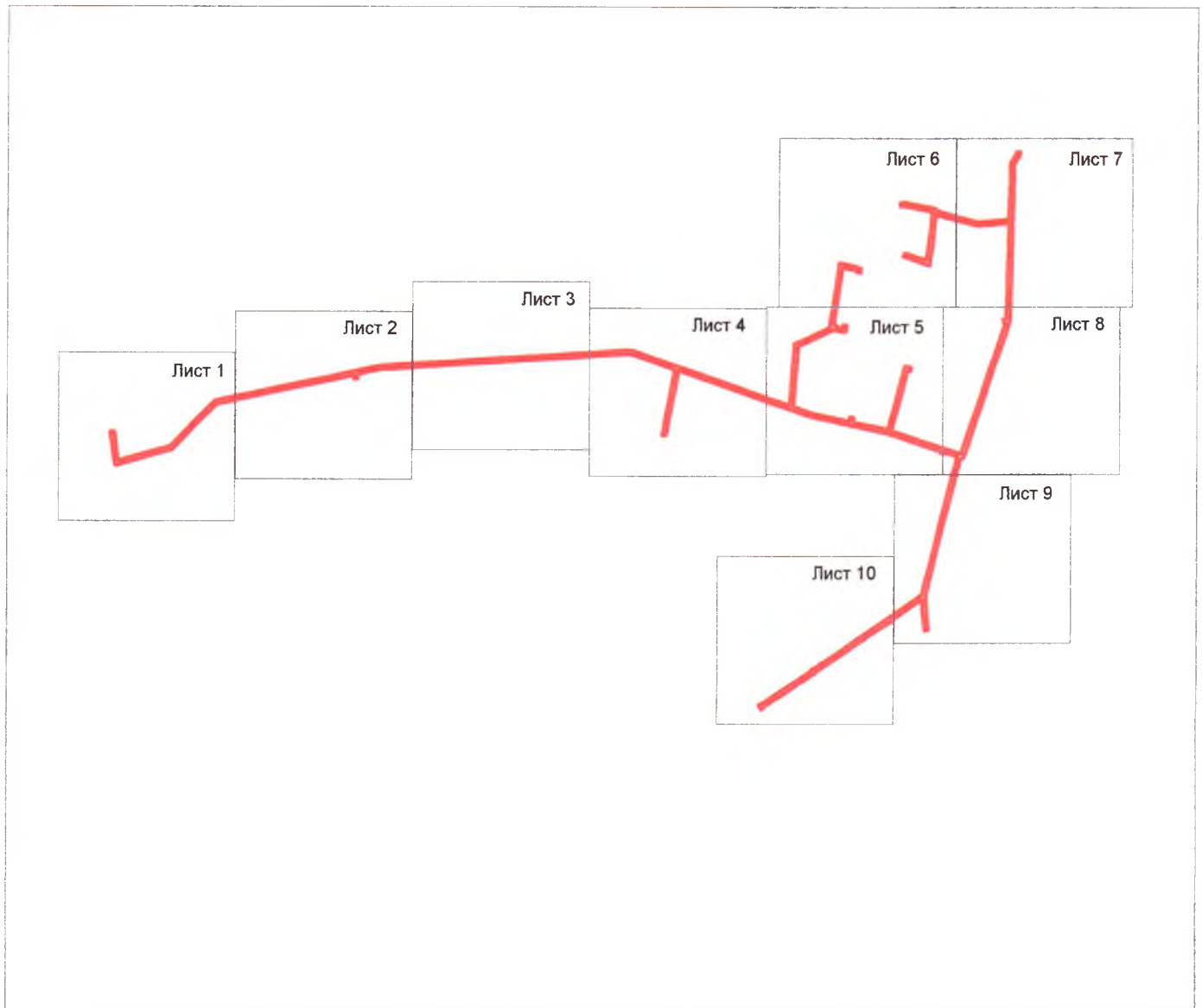


СХЕМА РАСПОЛОЖЕНИЯ

границ публичного сервитута для размещения объектов ВЛ 10 кВ № 2 ПС Анастасиевская на территории Анастасиевского сельского поселения Матвеево-Курганского района Ростовской области

Обзорная схема расположения листов



Масштаб 1: 35 000

Условные обозначения и знаки



-граница устанавливаемого публичного сервитута

- обозначение выносного листа



Кадастровый инженер:

[Signature]
подпись

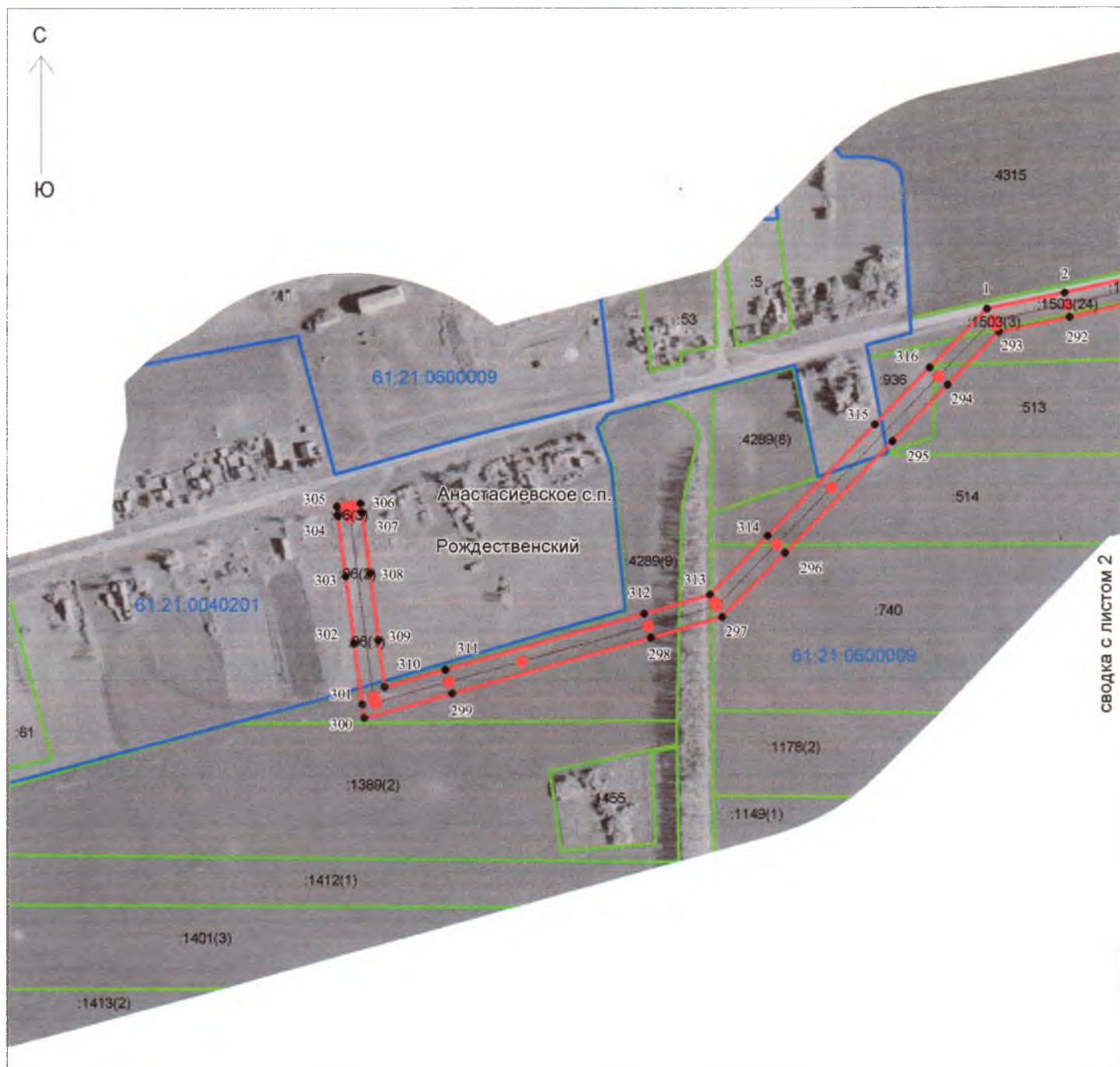
Радаев А.П.

фамилия инициалы

СХЕМА РАСПОЛОЖЕНИЯ

границ публичного сервитута для размещения объектов ВЛ 10 кВ № 2 ПС Анастасиевская на территории Анастасиевского сельского поселения Матвеево-Курганского района Ростовской области

Лист 1



сводка с листом 2

Масштаб 1: 5 000

Условные обозначения и знаки

| | |
|--|-------------------------------------------------------------------------------|
| | -граница устанавливаемого публичного сервитута |
| | - обозначение характерной точки границы устанавливаемого публичного сервитута |
| | -ось линии электропередачи с опорами ЛЭП |
| | -граница кадастрового квартала |
| | -номер кадастрового квартала |
| | -граница земельного участка по сведениям ГКН |
| | -кадастровый номер земельного участка по сведениям ГКН |
| | -наименования населенного пункта |
| | -наименования сельского поселения |



Кадастровый инженер:

подпись

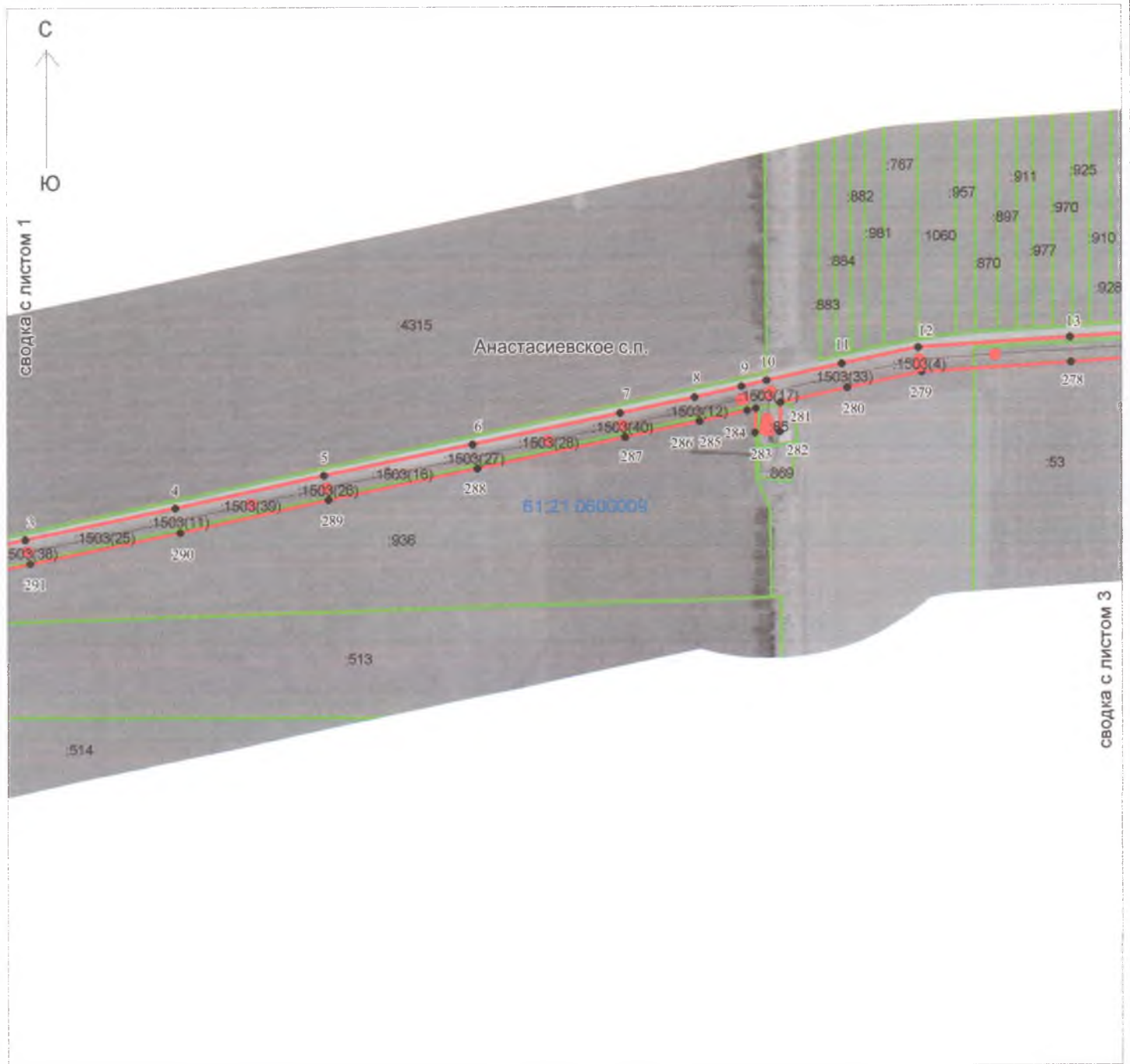
Радаев А.П.

фамилия инициалы

СХЕМА РАСПОЛОЖЕНИЯ

границ публичного сервитута для размещения объектов ВЛ 10 кВ № 2 ПС Анастасиевская на территории Анастасиевского сельского поселения Матвеево-Курганского района Ростовской области

Лист 2



Масштаб 1: 5 000

Условные обозначения и знаки

| | |
|--|-------------------------------------------------------------------------------|
| | -граница устанавливаемого публичного сервитута |
| | - обозначение характерной точки границы устанавливаемого публичного сервитута |
| | -ось линии электропередачи с опорами ЛЭП |
| | -граница кадастрового квартала |
| | -номер кадастрового квартала |
| | -граница земельного участка по сведениям ГКН |
| | -кадастровый номер земельного участка по сведениям ГКН |
| | -наименования населенного пункта |
| | -наименования сельского поселения |



Кадастровый инженер:

М.П.

подпись

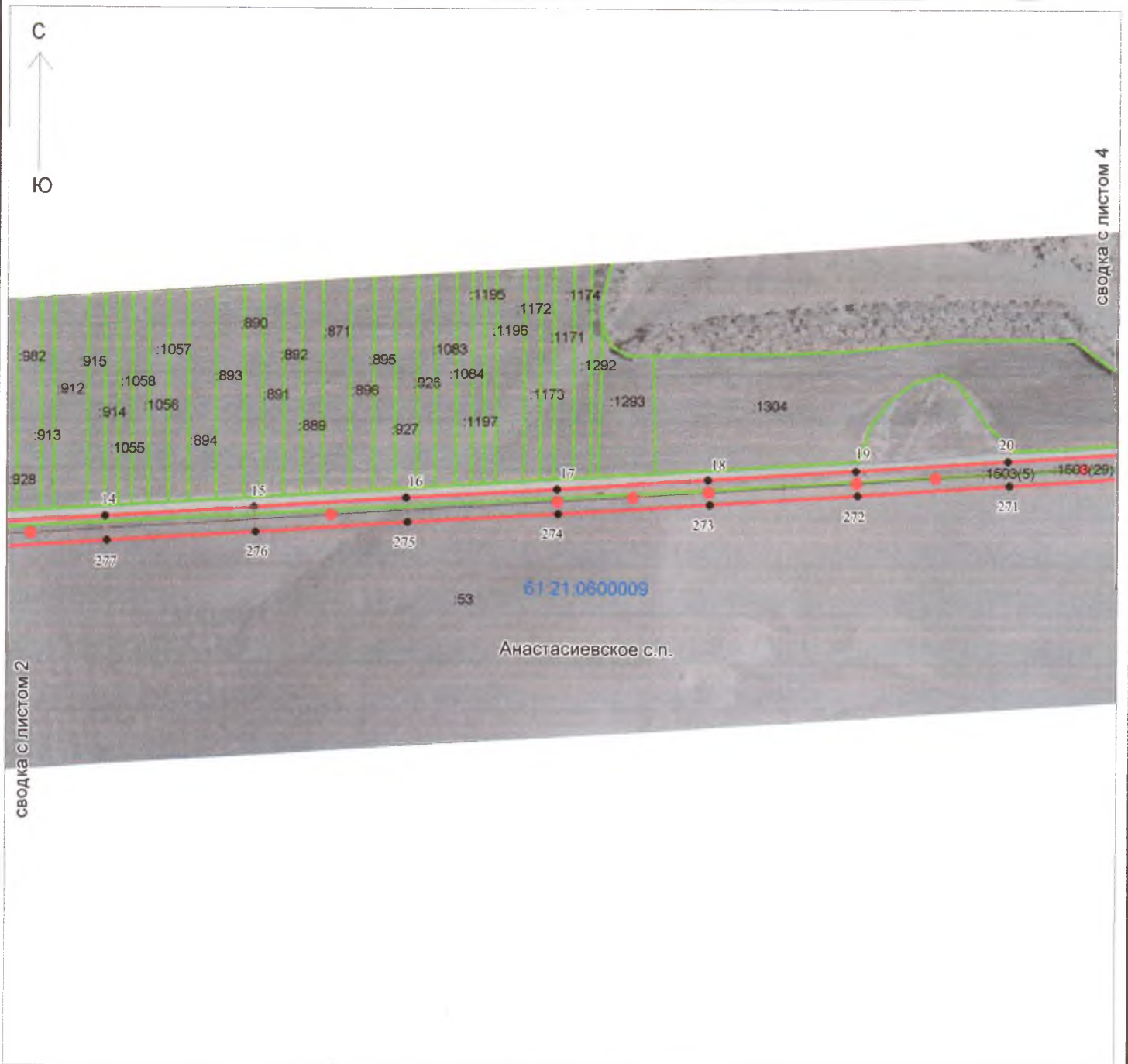
Радаев А.П.

фамилия инициалы

СХЕМА РАСПОЛОЖЕНИЯ

границ публичного сервитута для размещения объектов ВЛ 10 кВ № 2 ПС Анастасиевская на территории Анастасиевского сельского поселения Матвеево-Курганского района Ростовской области

Лист 3



Масштаб 1: 5 000

Условные обозначения и знаки

| | |
|--------------------|-------------------------------------------------------------------------------|
| | -граница устанавливаемого публичного сервитута |
| | - обозначение характерной точки границы устанавливаемого публичного сервитута |
| | -ось линии электропередачи с опорами ЛЭП |
| | -граница кадастрового квартала |
| 61:21:0600009 | -номер кадастрового квартала |
| | -граница земельного участка по сведениям ГКН |
| :1455 | -кадастровый номер земельного участка по сведениям ГКН |
| Анастасиевка | -наименования населенного пункта |
| Анастасиевское с.п | -наименования сельского поселения |



Кадастровый инженер:

подпись

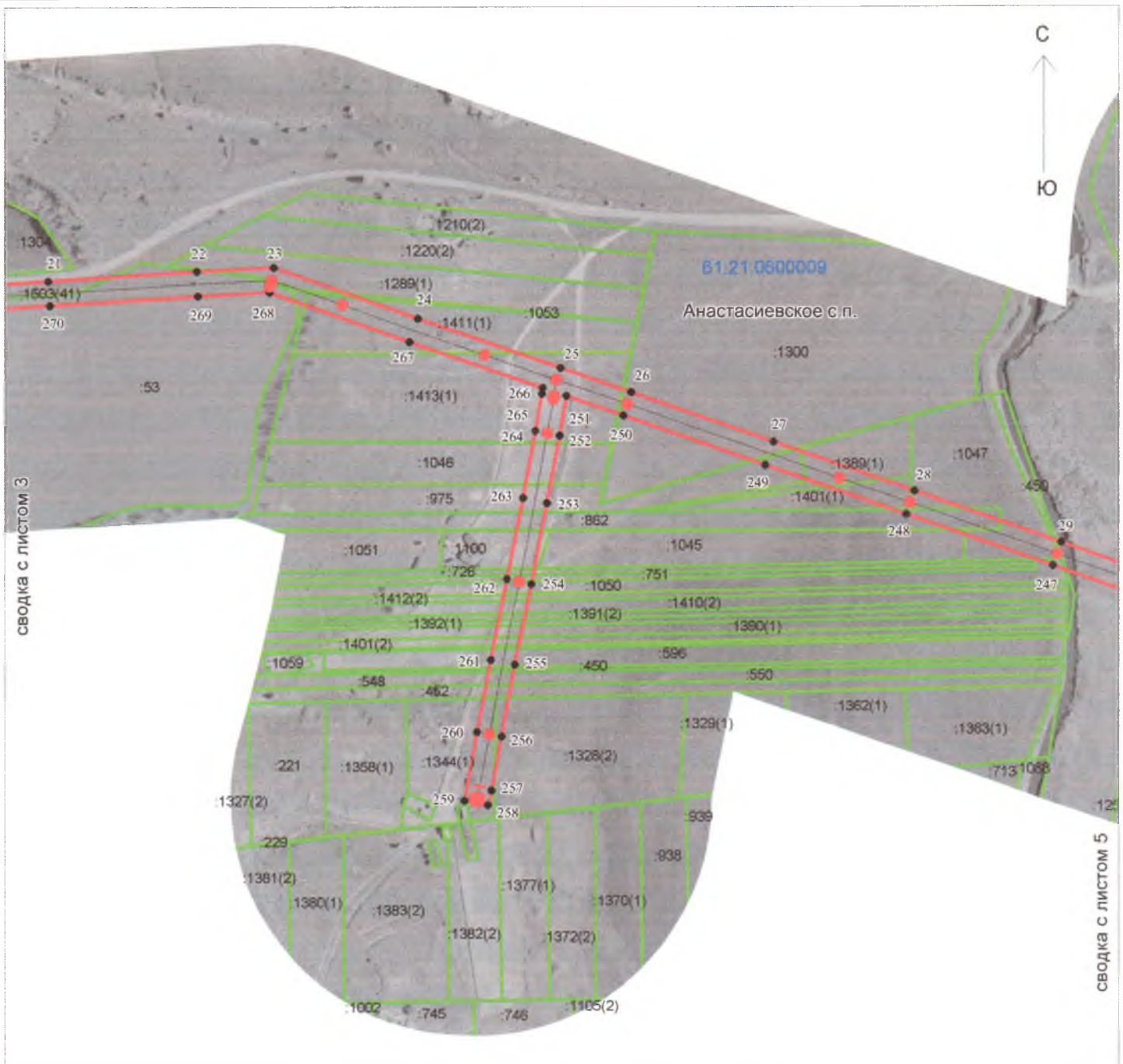
Радаев А.П.

фамилия инициалы

СХЕМА РАСПОЛОЖЕНИЯ

границ публичного сервитута для размещения объектов ВЛ 10 кВ № 2 ПС Анастасиевская на территории Анастасиевского сельского поселения Матвеево-Курганского района Ростовской области

Лист 4



Масштаб 1: 5 000

Условные обозначения и знаки

| | |
|--------------------|-------------------------------------------------------------------------------|
| | -граница устанавливаемого публичного сервитута |
| | - обозначение характерной точки границы устанавливаемого публичного сервитута |
| | -ось линии электропередачи с опорами ЛЭП |
| | -граница кадастрового квартала |
| 61:21:0600009 | -номер кадастрового квартала |
| | -граница земельного участка по сведениям ГКН |
| :1455 | -кадастровый номер земельного участка по сведениям ГКН |
| Анастасиевка | -наименования населенного пункта |
| Анастасиевское с.п | -наименования сельского поселения |



Кадастровый инженер:

М.П.

подпись

Радаев А.П.

фамилия инициалы

СХЕМА РАСПОЛОЖЕНИЯ

границ публичного сервитута для размещения объектов ВЛ 10 кВ № 2 ПС Анастасиевская на территории Анастасиевского сельского поселения Матвеево-Курганского района Ростовской области

Лист 5



Масштаб 1: 5 000

Условные обозначения и знаки

| | |
|--------------------|-------------------------------------------------------------------------------|
| | -граница устанавливаемого публичного сервитута |
| | - обозначение характерной точки границы устанавливаемого публичного сервитута |
| | -ось линии электропередачи с опорами ЛЭП |
| | -граница кадастрового квартала |
| 61:21:0600009 | -номер кадастрового квартала |
| | -граница земельного участка по сведениям ГКН |
| 1455 | -кадастровый номер земельного участка по сведениям ГКН |
| Анастасиевка | -наименования населенного пункта |
| Анастасиевское с.п | -наименования сельского поселения |

Кадастровый инженер:



подпись

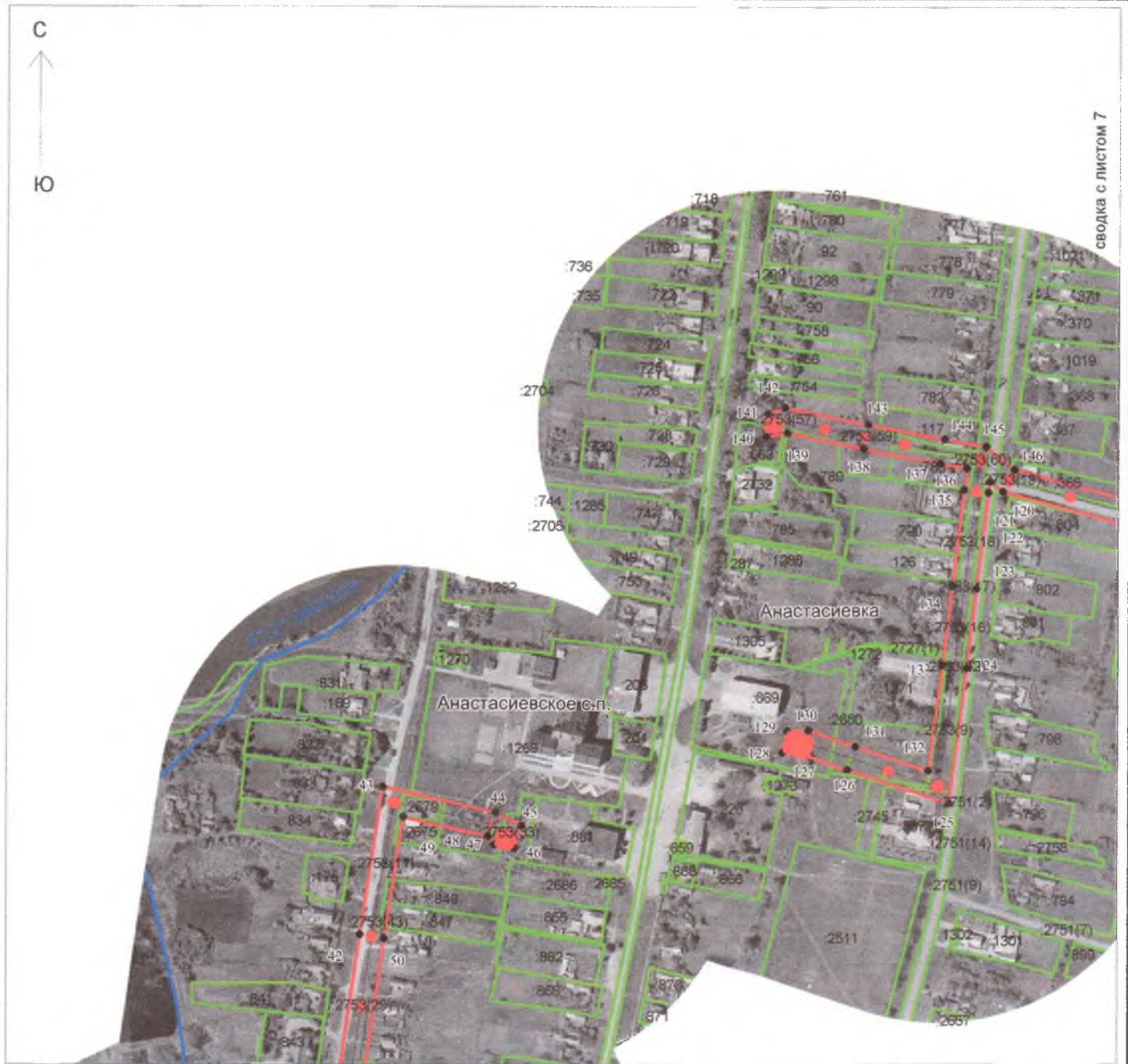
Радаев А.П.

фамилия инициалы

СХЕМА РАСПОЛОЖЕНИЯ

границ публичного сервитута для размещения объектов ВЛ 10 кВ № 2 ПС Анастасиевская на территории Анастасиевского сельского поселения Матвеево-Курганского района Ростовской области

Лист 6



сводка с листом 5

Масштаб 1: 5 000

Условные обозначения и знаки

| | |
|--------------------|-------------------------------------------------------------------------------|
| | -граница устанавливаемого публичного сервитута |
| | - обозначение характерной точки границы устанавливаемого публичного сервитута |
| | -ось линии электропередачи с опорами ЛЭП |
| | -граница кадастрового квартала |
| 61:21:0600009 | -номер кадастрового квартала |
| | -граница земельного участка по сведениям ГКН |
| :1455 | -кадастровый номер земельного участка по сведениям ГКН |
| Анастасиевка | -наименования населенного пункта |
| Анастасиевское с.п | -наименования сельского поселения |



Кадастровый инженер:

подпись

Радаев А.П.

фамилия инициалы

СХЕМА РАСПОЛОЖЕНИЯ

границ публичного сервитута для размещения объектов ВЛ 10 кВ № 2 ПС Анастасиевская на территории Анастасиевского сельского поселения Матвеево-Курганского района Ростовской области

Лист 7



сводка с листом 8

Масштаб 1: 5 000

Условные обозначения и знаки

| | |
|--------------------|-------------------------------------------------------------------------------|
| | -граница устанавливаемого публичного сервитута |
| | - обозначение характерной точки границы устанавливаемого публичного сервитута |
| | -ось линии электропередачи с опорами ЛЭП |
| | -граница кадастрового квартала |
| 61:21:0600009 | -номер кадастрового квартала |
| | -граница земельного участка по сведениям ГКН |
| :1455 | -кадастровый номер земельного участка по сведениям ГКН |
| Анастасиевка | -наименования населенного пункта |
| Анастасиевское с.п | -наименования сельского поселения |



Кадастровый инженер:

М.П.

подпись

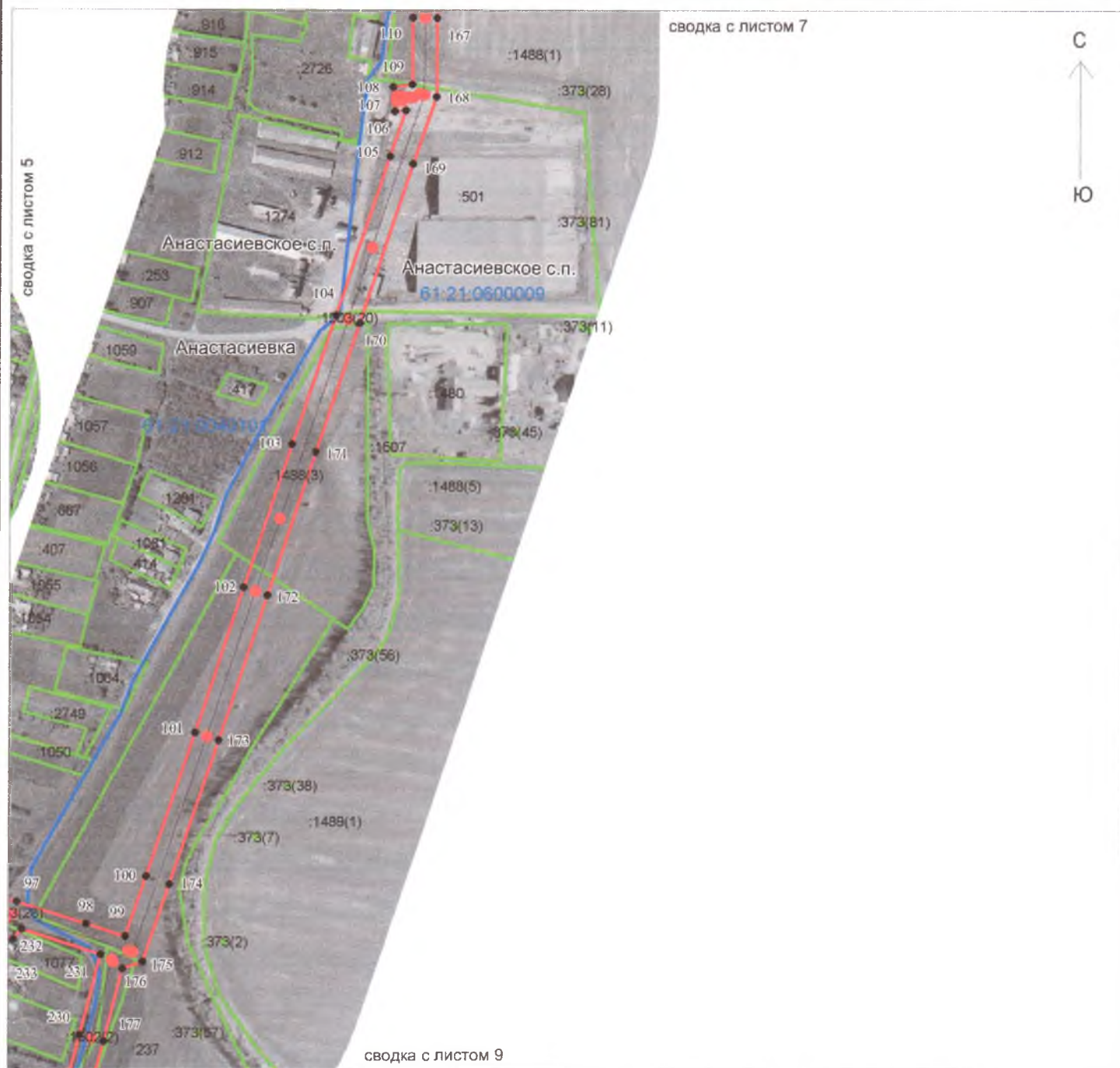
Радаев А.П.

фамилия инициалы

СХЕМА РАСПОЛОЖЕНИЯ

границ публичного сервитута для размещения объектов ВЛ 10 кВ № 2 ПС Анастасиевская на территории Анастасиевского сельского поселения Матвеево-Курганского района Ростовской области

Лист 8



Масштаб 1: 5 000

Условные обозначения и знаки

| | |
|--------------------|-------------------------------------------------------------------------------|
| | -граница устанавливаемого публичного сервитута |
| | - обозначение характерной точки границы устанавливаемого публичного сервитута |
| | -ось линии электропередачи с опорами ЛЭП |
| | -граница кадастрового квартала |
| 61:21:0600009 | -номер кадастрового квартала |
| | -граница земельного участка по сведениям ГКН |
| 1455 | -кадастровый номер земельного участка по сведениям ГКН |
| Анастасиевка | -наименования населенного пункта |
| Анастасиевское с.п | -наименования сельского поселения |

Кадастровый инженер:



подпись

Радаев А.П.

фамилия инициалы

СХЕМА РАСПОЛОЖЕНИЯ

границ публичного сервитута для размещения объектов ВЛ 10 кВ № 2 ПС Анастасиевская на территории Анастасиевского сельского поселения Матвеево-Курганского района Ростовской области

Лист 9

сводка с листом 8



С
↑
Ю

Масштаб 1: 5 000

Условные обозначения и знаки

| | |
|---------------------|-------------------------------------------------------------------------------|
| | -граница устанавливаемого публичного сервитута |
| | - обозначение характерной точки границы устанавливаемого публичного сервитута |
| | -ось линии электропередачи с опорами ЛЭП |
| | -граница кадастрового квартала |
| 61.21.0600009 | -номер кадастрового квартала |
| | -граница земельного участка по сведениям ГКН |
| :1455 | -кадастровый номер земельного участка по сведениям ГКН |
| Анастасиевка | -наименования населенного пункта |
| Анастасиевское с.п. | -наименования сельского поселения |



Кадастровый инженер:

Радаев А.П.

фамилия инициалы

СХЕМА РАСПОЛОЖЕНИЯ

границ публичного сервитута для размещения объектов ВЛ 10 кВ № 2 ПС Анастасиевская на территории Анастасиевского сельского поселения Матвеево-Курганского района Ростовской области

Лист 10



Масштаб 1: 5 000

Условные обозначения и знаки

| | |
|--------------------|-------------------------------------------------------------------------------|
| | -граница устанавливаемого публичного сервитута |
| | - обозначение характерной точки границы устанавливаемого публичного сервитута |
| | -ось линии электропередачи с опорами ЛЭП |
| | -граница кадастрового квартала |
| 61.21.0600009 | -номер кадастрового квартала |
| | -граница земельного участка по сведениям ГКН |
| :1455 | -кадастровый номер земельного участка по сведениям ГКН |
| Анастасиевка | -наименования населенного пункта |
| Анастасиевское с.п | -наименования сельского поселения |



Радаев А.П.

фамилия инициалы

сводка с листом 9