

## ОПИСАНИЕ МЕСТОПОЛОЖЕНИЯ ГРАНИЦ

### Публичный сервитут ТП №16, №47, №79 ВЛ 10 кВ №7 ПС Анастасиевская

(наименование объекта, местоположение границ которого описано (далее - объект))

#### Раздел 1

#### Сведения об объекте

№ п/п	Характеристики объекта	Описание характеристик
1	2	3
1.	Местоположение объекта	Ростовская область, район Матвеево-Курганский
2.	Площадь объекта +/- величина погрешности определения площади (Р +/- Дельта Р)	49 +/- 2 м <sup>2</sup>
3.	Иные характеристики объекта	Публичный сервитут для использования земель (земельных участков) в целях эксплуатации объекта энергетики местного значения «ТП №16, №47, №79 ВЛ 10 кВ №7 ПС Анастасиевская» сроком действия 49 лет в интересах Публичного акционерного общества «Россети Юг»

## Раздел 2

### Сведения о местоположении границ объекта

1. Система координат МСК-61

2. Сведения о характерных точках границ объекта

Обозначение характерных точек границ	Координаты, м		Метод определения координат характерной точки	Средняя квадратическая погрешность положения характерной точки (Mt), м	Описание обозначения точки на местности (при наличии)
	X	Y			
1	2	3	4	5	6
1	463480.68	1342286.15	Метод спутниковых геодезических измерений	0.1	-
2	463478.42	1342281.96	Метод спутниковых геодезических измерений	0.1	-
3	463482.35	1342279.83	Метод спутниковых геодезических измерений	0.1	-
4	463484.62	1342284.02	Метод спутниковых геодезических измерений	0.1	-
1	463480.68	1342286.15	Метод спутниковых геодезических измерений	0.1	-
5	463964.81	1352586.48	Метод спутниковых геодезических измерений	0.1	-
6	463961.64	1352586.40	Метод спутниковых геодезических измерений	0.1	-
7	463961.66	1352583.19	Метод спутниковых геодезических измерений	0.1	-
8	463964.83	1352583.26	Метод спутниковых геодезических измерений	0.1	-
5	463964.81	1352586.48	Метод спутниковых геодезических измерений	0.1	-
9	467541.13	1351886.82	Метод спутниковых геодезических измерений	0.1	-

2. Сведения о характерных точках границ объекта					
Обозначение характерных точек границ	Координаты, м		Метод определения координат характерной точки	Средняя квадратическая погрешность положения характерной точки (Mt), м	Описание обозначения точки на местности (при наличии)
	X	Y			
1	2	3	4	5	6
10	467537.17	1351886.70	Метод спутниковых геодезических измерений	0.1	-
11	467537.23	1351882.29	Метод спутниковых геодезических измерений	0.1	-
12	467541.19	1351882.42	Метод спутниковых геодезических измерений	0.1	-
9	467541.13	1351886.82	Метод спутниковых геодезических измерений	0.1	-
3. Сведения о характерных точках части (частей) границы объекта					
Обозначение характерных точек части границы	Координаты, м		Метод определения координат характерной точки	Средняя квадратическая погрешность положения характерной точки (Mt), м	Описание обозначения точки на местности (при наличии)
	X	Y			
1	2	3	4	5	6
-	-	-	-	-	-

### Раздел 3

#### Сведения о местоположении измененных (уточненных) границ объекта

1. Система координат -

2. Сведения о характерных точках границ объекта

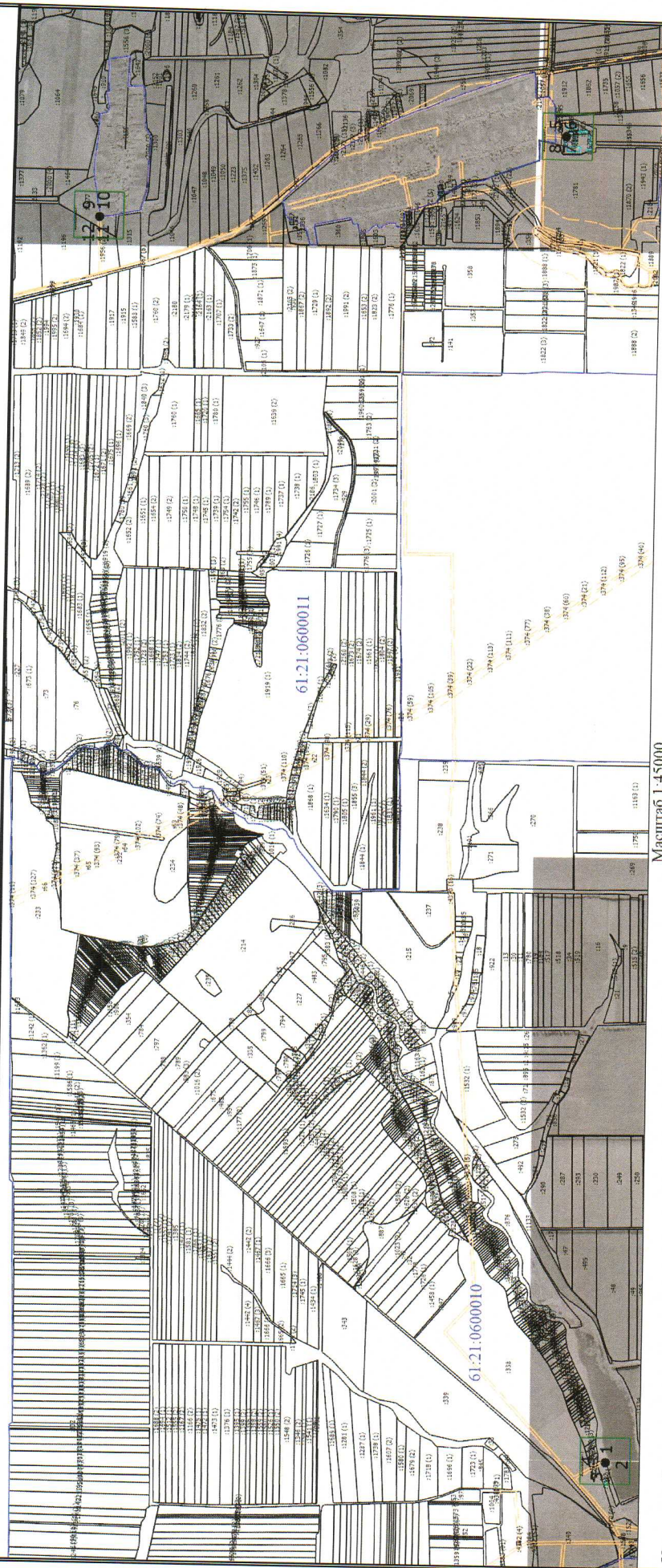
Обозначение характерных точек границ	Существующие координаты, м		Измененные (уточненные) координаты, м		Метод определения координат характерной точки	Средняя квадратическая погрешность положения характерной точки (Mt), м	Описание обозначения точки на местности (при наличии)
	X	Y	X	Y			
1	2	3	4	5	6	7	8
-	-	-	-	-	-	-	

3. Сведения о характерных точках части (частей) границы объекта

Обозначение характерных точек части границы	Существующие координаты, м		Измененные (уточненные) координаты, м		Метод определения координат характерной точки	Средняя квадратическая погрешность положения характерной точки (Mt), м	Описание обозначения точки на местности (при наличии)
	X	Y	X	Y			
1	2	3	4	5	6	7	8
-	-	-	-	-	-	-	



# Схема расположения границ публичного сервитута



Масштаб 1:45000

Условные обозначения

- - Характерная точка границы, сведения о которой позволяют однозначно определить ее положение на местности
- 1 - Обозначение новой характерной точки
- :1 - Кадастровый номер объекта недвижимости
- Существующая часть границы, имеющаяся в ЕИРН сведения о которой достаточны для определения ее местоположения
- Граница объекта капитального строительства
- Граница зоны с особыми условиями
- Граница кадастрового квартала
- Граница публичного сервитута
- Номер кадастрового квартала

61:21:0600010



# Пользовательское графическое построение

Выносной лист 1



Масштаб 1:2000

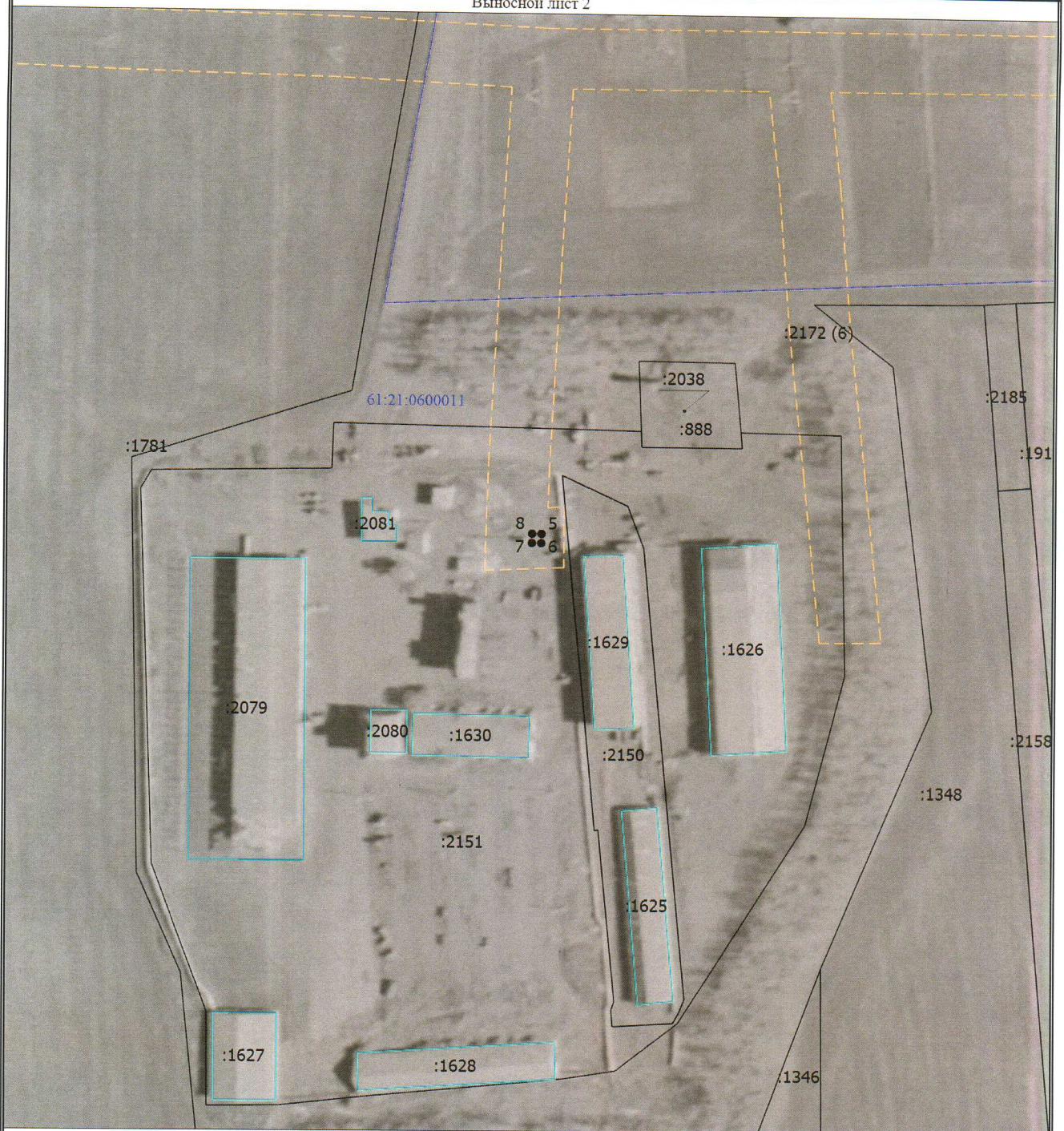
## Условные обозначения

- - Характерная точка границы, сведения о которой позволяют однозначно определить ее положение на местности
- 1 - Обозначение новой характерной точки
- :1 - Кадастровый номер объекта недвижимости
- - Существующая часть границы, имеющиеся в ЕГРН сведения о которой достаточны для определения ее местоположения
- - Граница объекта капитального строительства
- - Граница зоны с особыми условиями
- - Граница кадастрового квартала
- - Граница публичного сервитута
- 61:21:0600010 - Номер кадастрового квартала



# Пользовательское графическое построение

Выносной лист 2



Масштаб 1:2000

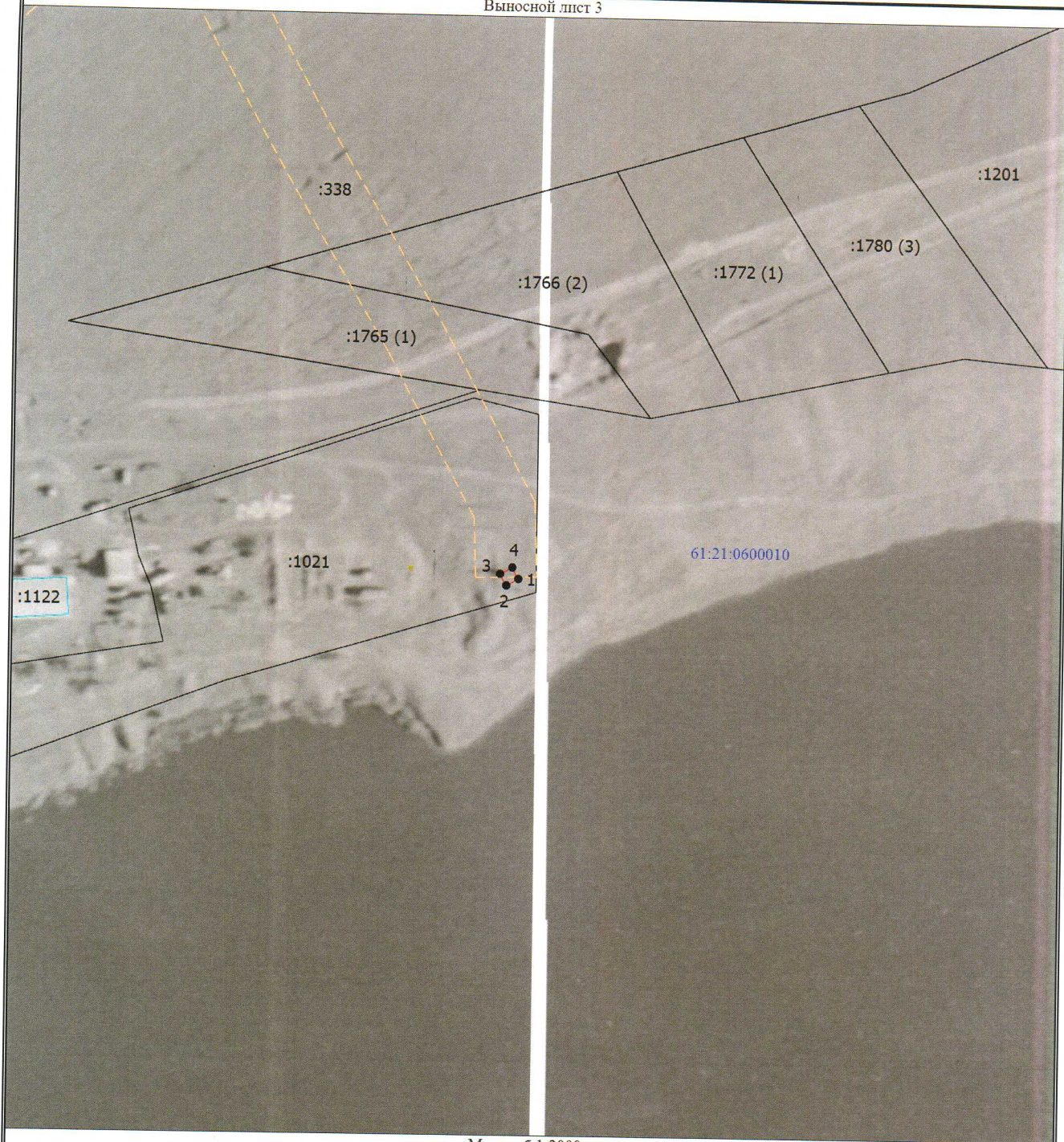
## Условные обозначения

- - Характерная точка границы, сведения о которой позволяют однозначно определить ее положение на местности
- 1 - Обозначение новой характерной точки
- :1 - Кадастровый номер объекта недвижимости
- (orange) - Граница публичного сервитута
- (brown) - Существующая часть границы, имеющиеся в ЕГРН сведения о которой достаточны для определения ее местоположения
- (cyan) - Граница объекта капитального строительства
- - - (yellow) - Граница зоны с особыми условиями
- (blue) - Граница кадастрового квартала
- 61:21:0600010 - Номер кадастрового квартала



# Пользовательское графическое построение

Выносной лист 3



Масштаб 1:2000

## Условные обозначения

- - Характерная точка границы, сведения о которой позволяют однозначно определить ее положение на местности
- 1 - Обозначение новой характерной точки
- :1 - Кадастровый номер объекта недвижимости
- - Существующая часть границы, имеющиеся в ЕГРН сведения о которой достаточны для определения ее местоположения
- - Граница объекта капитального строительства
- - Граница зоны с особыми условиями
- - Граница кадастрового квартала
- - Граница публичного сервитута
- 61:21:0600010 - Номер кадастрового квартала