

ОПИСАНИЕ МЕСТОПОЛОЖЕНИЯ ГРАНИЦ		
Публичный сервитут ТП №8, №93 ВЛ 10 кВ №6 ПС Анастасиевская		
(наименование объекта, местоположение границ которого описано (далее - объект))		
Раздел 1		
Сведения об объекте		
№ п/п	Характеристики объекта	Описание характеристик
1	2	3
1.	Местоположение объекта	Ростовская область, район Матвеево-Курганский
2.	Площадь объекта +/- величина погрешности определения площади (Р +/- Дельта Р)	155 +/- 4 м²
3.	Иные характеристики объекта	Публичный сервитут для использования земель (земельных участков) в целях эксплуатации объекта энергетики местного значения «ТП №8, №93 ВЛ 10 кВ №6 ПС Анастасиевская» сроком действия 49 лет в интересах Публичного акционерного общества «Россети Юг»

Раздел 2

Сведения о местоположении границ объекта

1. Система координат МСК-61

2. Сведения о характерных точках границ объекта

Обозначение характерных точек границ	Координаты, м		Метод определения координат характерной точки	Средняя квадратическая погрешность положения характерной точки (Mt), м	Описание обозначения точки на местности (при наличии)
	X	Y			
1	2	3	4	5	6
1	457534.93	1340824.25	Метод спутниковых геодезических измерений	0.1	-
2	457534.39	1340815.63	Метод спутниковых геодезических измерений	0.1	-
3	457550.89	1340814.94	Метод спутниковых геодезических измерений	0.1	-
4	457551.43	1340823.56	Метод спутниковых геодезических измерений	0.1	-
1	457534.93	1340824.25	Метод спутниковых геодезических измерений	0.1	-
5	459155.69	1341345.83	Метод спутниковых геодезических измерений	0.1	-
6	459152.11	1341345.76	Метод спутниковых геодезических измерений	0.1	-
7	459152.28	1341342.26	Метод спутниковых геодезических измерений	0.1	-
8	459155.85	1341342.34	Метод спутниковых геодезических измерений	0.1	-
5	459155.69	1341345.83	Метод спутниковых геодезических измерений	0.1	-

3. Сведения о характерных точках части (частей) границы объекта

Обозначение характерных точек части границы	Координаты, м		Метод определения координат характерной точки	Средняя квадратическая погрешность положения характерной точки (Mt), м	Описание обозначения точки на местности (при наличии)
	X	Y			
1	2	3	4	5	6
-	-	-	-	-	-

Раздел 3

Сведения о местоположении измененных (уточненных) границ объекта

1. Система координат -

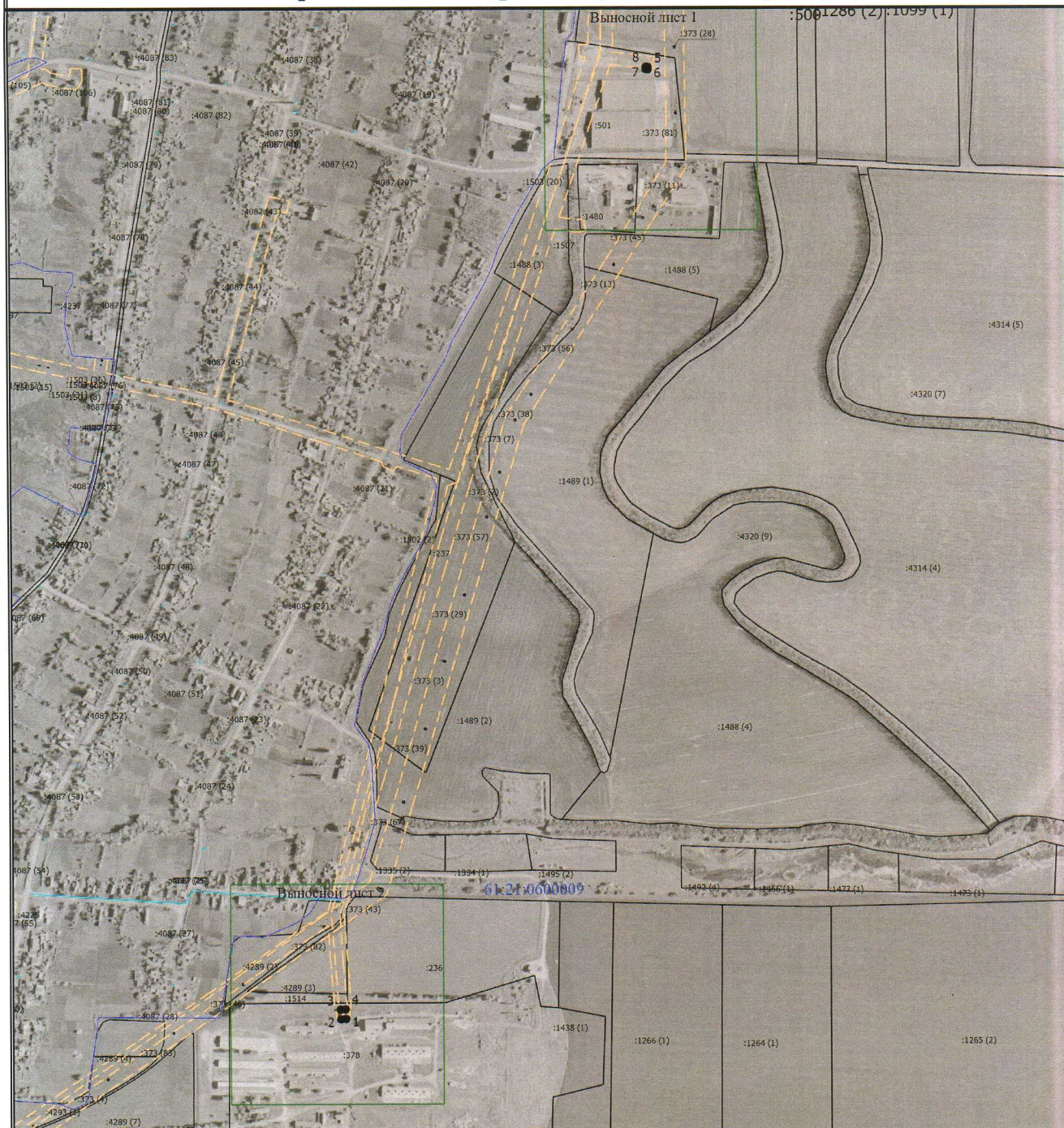
2. Сведения о характерных точках границ объекта

Обозначение характерных точек границ	Существующие координаты, м		Измененные (уточненные) координаты, м		Метод определения координат характерной точки	Средняя квадратическая погрешность положения характерной точки (Mt), м	Описание обозначения точки на местности (при наличии)
	X	Y	X	Y			
1	2	3	4	5	6	7	8
-	-	-	-	-	-	-	

3. Сведения о характерных точках части (частей) границы объекта

Обозначение характерных точек части границы	Существующие координаты, м		Измененные (уточненные) координаты, м		Метод определения координат характерной точки	Средняя квадратическая погрешность положения характерной точки (Mt), м	Описание обозначения точки на местности (при наличии)
	X	Y	X	Y			
1	2	3	4	5	6	7	8
-	-	-	-	-	-	-	

Схема расположения границ публичного сервитута



Условные обозначения

- - Характерная точка границы, сведения о которой позволяют однозначно определить ее положение на местности
- 1 - Обозначение новой характерной точки
- :3 - Кадастровый номер объекта недвижимости
- 61:21:0600009 - Номер кадастрового квартала
- (красная пунктирная линия) - Граница публичного сервитута
- (серая линия) - Существующая часть границы, имеющиеся в ЕГРН сведения о которой достаточны для определения ее местоположения
- (зеленая линия) - Граница объекта капитального строительства
- (желтая линия) - Граница зоны с особыми условиями
- (синяя линия) - Граница кадастрового квартала

Схема расположения границ публичного сервитута

Выносной лист 1



Масштаб 1:2000

Условные обозначения

- - Характерная точка границы, сведения о которой позволяют однозначно определить ее положение на местности
- 1 - Обозначение новой характерной точки
- :3 - Кадастровый номер объекта недвижимости
- 61:21:0600009 - Номер кадастрового квартала
- (red) - Граница публичного сервитута
- (black) - Существующая часть границы, имеющиеся в ЕГРН сведения о которой достаточны для определения ее местоположения
- (cyan) - Граница объекта капитального строительства
- (dashed yellow) - Граница зоны с особыми условиями
- (blue) - Граница кадастрового квартала

Схема расположения границ публичного сервитута

Выносной лист 2



Масштаб 1:2000

Условные обозначения

- - Характерная точка границы, сведения о которой позволяют однозначно определить ее положение на местности
- 1 - Обозначение новой характерной точки
- :3 - Кадастровый номер объекта недвижимости
- 61:21:0600009 - Номер кадастрового квартала
- (red) - Граница публичного сервитута
- (black) - Существующая часть границы, имеющиеся в ЕГРН сведения о которой достаточны для определения ее местоположения
- (cyan) - Граница объекта капитального строительства
- (yellow) - Граница зоны с особыми условиями
- (blue) - Граница кадастрового квартала