

## ОПИСАНИЕ МЕСТОПОЛОЖЕНИЯ ГРАНИЦ

Публичный сервитут ТП №2, №12, №39, №188 ВЛ 10 кВ №2 ПС Анастасиевская

(наименование объекта, местоположение границ которого описано (далее - объект))

### Раздел 1

#### Сведения об объекте

№ п/п	Характеристики объекта	Описание характеристик
1	2	3
1.	Местоположение объекта	Ростовская область, район Матвеево-Курганский
2.	Площадь объекта +/- величина погрешности определения площади (Р +/- Дельта Р)	86 +/- 3 м <sup>2</sup>
3.	Иные характеристики объекта	Публичный сервитут для использования земель (земельных участков) в целях эксплуатации объекта энергетики местного значения «ТП №2, №12, №39, №188 ВЛ 10 кВ №2 ПС Анастасиевская» сроком действия 49 лет в интересах ПАО «Россети Юг»

## Раздел 2

### Сведения о местоположении границ объекта

1. Система координат МСК-61

2. Сведения о характерных точках границ объекта

Обозначение характерных точек границ	Координаты, м		Метод определения координат характерной точки	Средняя квадратическая погрешность положения характерной точки (Mt), м	Описание обозначения точки на местности (при наличии)
	X	Y			
1	2	3	4	5	6
1	458922.77	1340732.83	Метод спутниковых геодезических измерений	0.1	-
2	458919.37	1340731.83	Метод спутниковых геодезических измерений	0.1	-
3	458920.18	1340728.35	Метод спутниковых геодезических измерений	0.1	-
4	458923.58	1340729.35	Метод спутниковых геодезических измерений	0.1	-
1	458922.77	1340732.83	Метод спутниковых геодезических измерений	0.1	-
5	459448.73	1340456.15	Метод спутниковых геодезических измерений	0.1	-
6	459443.60	1340452.86	Метод спутниковых геодезических измерений	0.1	-
7	459447.24	1340446.75	Метод спутниковых геодезических измерений	0.1	-
8	459452.37	1340450.04	Метод спутниковых геодезических измерений	0.1	-
5	459448.73	1340456.15	Метод спутниковых геодезических измерений	0.1	-
9	459802.59	1340681.82	Метод спутниковых геодезических измерений	0.1	-

2. Сведения о характерных точках границ объекта					
Обозначение характерных точек границ	Координаты, м		Метод определения координат характерной точки	Средняя квадратическая погрешность положения характерной точки (Mt), м	Описание обозначения точки на местности (при наличии)
	X	Y			
1	2	3	4	5	6
10	459798.86	1340681.60	Метод спутниковых геодезических измерений	0.1	-
11	459799.04	1340677.05	Метод спутниковых геодезических измерений	0.1	-
12	459802.77	1340677.27	Метод спутниковых геодезических измерений	0.1	-
9	459802.59	1340681.82	Метод спутниковых геодезических измерений	0.1	-
13	458867.42	1337760.21	Метод спутниковых геодезических измерений	0.1	-
14	458867.07	1337756.68	Метод спутниковых геодезических измерений	0.1	-
15	458870.66	1337756.46	Метод спутниковых геодезических измерений	0.1	-
16	458871.02	1337759.99	Метод спутниковых геодезических измерений	0.1	-
13	458867.42	1337760.21	Метод спутниковых геодезических измерений	0.1	-
3. Сведения о характерных точках части (частей) границы объекта					
Обозначение характерных точек части границы	Координаты, м		Метод определения координат характерной точки	Средняя квадратическая погрешность положения характерной точки (Mt), м	Описание обозначения точки на местности (при наличии)
	X	Y			
1	2	3	4	5	6
-	-	-	-	-	-



### Раздел 3

#### Сведения о местоположении измененных (уточненных) границ объекта

1. Система координат -

2. Сведения о характерных точках границ объекта

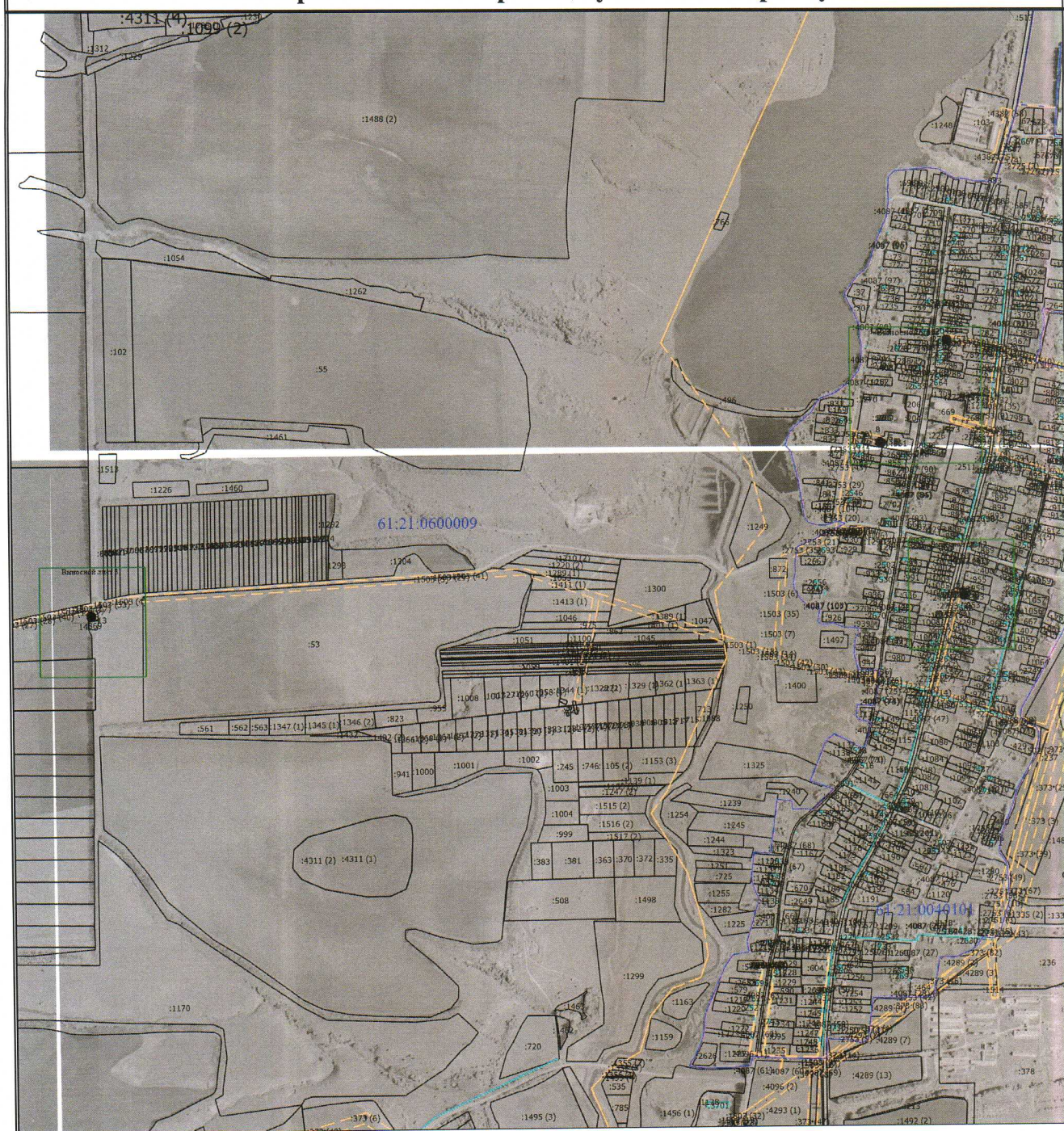
Обозначение характерных точек границ	Существующие координаты, м		Измененные (уточненные) координаты, м		Метод определения координат характерной точки	Средняя квадратическая погрешность положения характерной точки (Mt), м	Описание обозначения точки на местности (при наличии)
	X	Y	X	Y			
1	2	3	4	5	6	7	8
-	-	-	-	-	-	-	

3. Сведения о характерных точках части (частей) границы объекта

Обозначение характерных точек части границы	Существующие координаты, м		Измененные (уточненные) координаты, м		Метод определения координат характерной точки	Средняя квадратическая погрешность положения характерной точки (Mt), м	Описание обозначения точки на местности (при наличии)
	X	Y	X	Y			
1	2	3	4	5	6	7	8
-	-	-	-	-	-	-	



## Схема расположения границ публичного сервитута



Масштаб 1:20000

### Условные обозначения

- - Характерная точка границы, сведения о которой позволяют однозначно определить ее положение на местности
- 1 - Обозначение новой характерной точки
- :29 - Кадастровый номер объекта недвижимости
- 61:21:0040101 - Номер кадастрового квартала
- - Граница публичного сервитута
- - Существующая часть границы, имеющиеся в ЕГРН сведения о которой достаточны для определения ее местоположения
- - Граница объекта капитального строительства
- - Граница кадастрового квартала
- - - - Граница зоны с особыми условиями



### Схема расположения границ публичного сервитута

Выносной лист 1



Масштаб 1:2500

### Условные обозначения

- | Условные обозначения | Описание   |
|----------------------|--|
| ●                    | - Характерная точка границы, сведения о которой позволяют однозначно определить ее положение на местности      |
| 1                    | - Обозначение новой характерной точки  |
| :29                  | - Кадастровый номер объекта недвижимости   |
| 61:21:0040101        | - Номер кадастрового квартала  |
|                      | - Граница публичного сервитута   |
|                      | - Существующая часть границы, имеющиеся в ЕГРН сведения о которой достаточны для определения ее местоположения |
|                      | - Граница объекта капитального строительства   |
|                      | - Граница кадастрового квартала  |
|                      | - Граница зоны с особыми условиями   |



# Схема расположения границ публичного сервитута

Выносной лист 2



Масштаб 1:2000

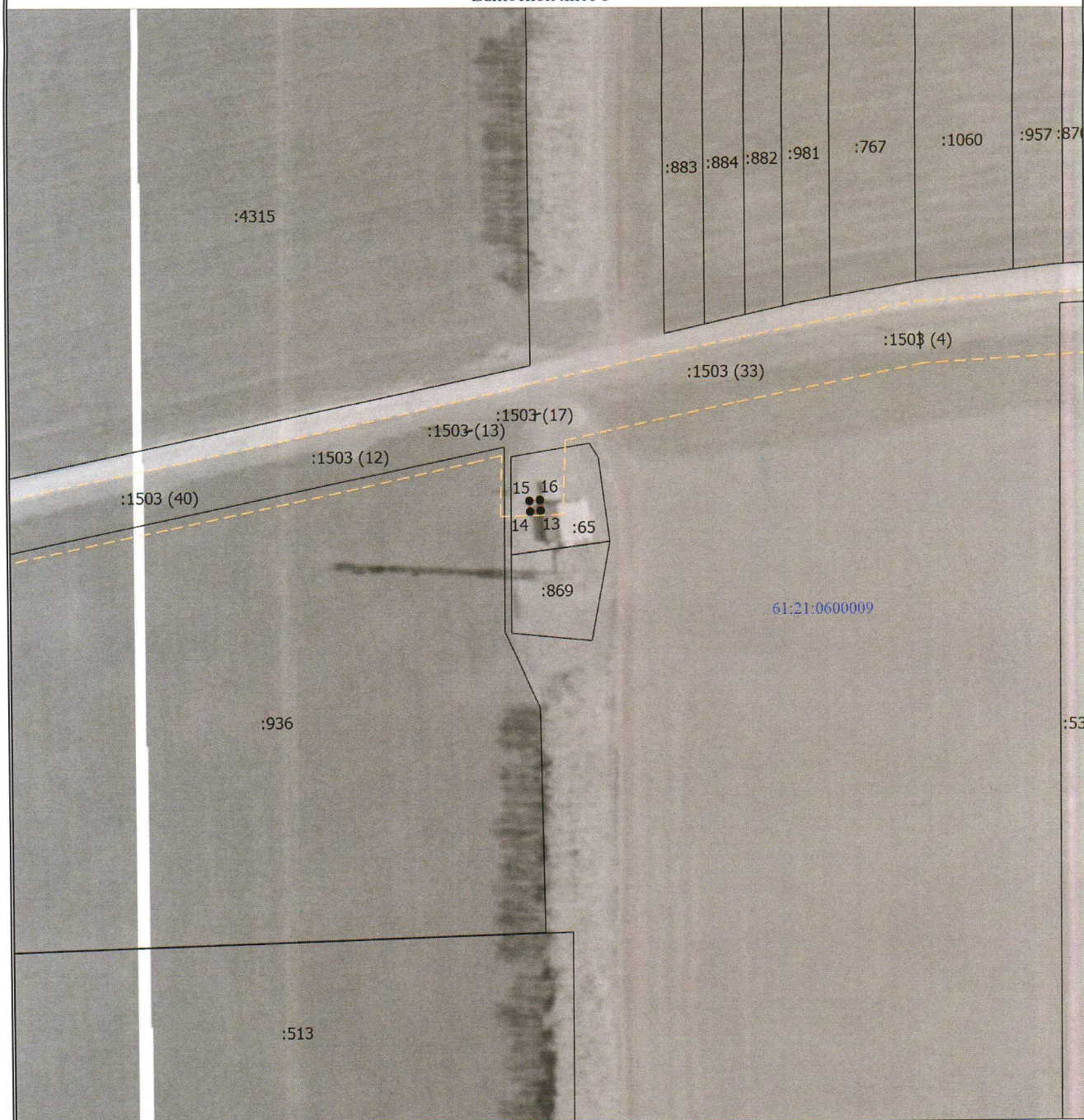
## Условные обозначения

- - Характерная точка границы, сведения о которой позволяют однозначно определить ее положение на местности
- 1 - Обозначение новой характерной точки
- :29 - Кадастровый номер объекта недвижимости
- 61:21:0040101 - Номер кадастрового квартала
- (blue dashed) - Граница публичного сервитута
- (black solid) - Существующая часть границы, имеющиеся в ЕГРН сведения о которой достаточны для определения ее местоположения
- (cyan solid) - Граница объекта капитального строительства
- (blue solid) - Граница кадастрового квартала
- (yellow dashed) - Граница зоны с особыми условиями



# Схема расположения границ публичного сервитута

Выносной лист 3



Масштаб 1:2000

## Условные обозначения

- - Характерная точка границы, сведения о которой позволяют однозначно определить ее положение на местности
- 1 - Обозначение новой характерной точки
- :29 - Кадастровый номер объекта недвижимости
- 61:21:0040101 - Номер кадастрового квартала
- - Граница публичного сервитута
- - Существующая часть границы, имеющиеся в ЕГРН сведения о которой достаточны для определения ее местоположения
- - Граница объекта капитального строительства
- - Граница кадастрового квартала
- - - - Граница зоны с особыми условиями